

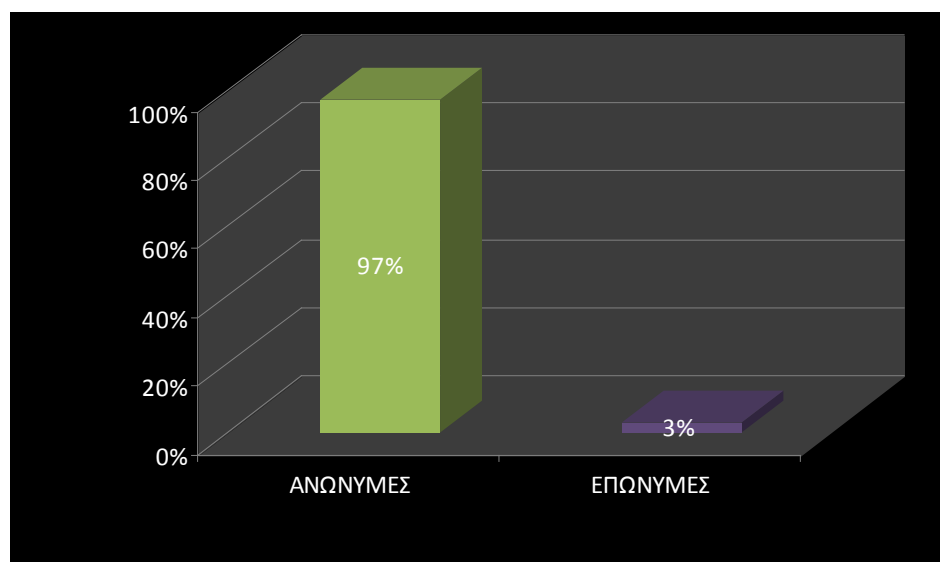
## Πανελλαδικά στατιστικά στοιχεία Υποστήριξη Παιδιών μέσω Εθνικής Τηλεφωνικής Γραμμής για τα Παιδιά SOS 1056 – Καταγγελίες

Κατά το διάστημα από 1/1/2017 έως και 31/12/2017 στην «Εθνική Τηλεφωνική Γραμμή για τα Παιδιά SOS 1056», καταγράφηκαν συνολικά 848 καταγγελίες σοβαρών περιστατικών κακοποίησης παιδιών.

Από αυτές οι:

- 826 (97%) ήταν ανώνυμες
- 22 (3%) ήταν επώνυμες

### Γράφημα 1: Σχηματική απεικόνιση ανά είδος καταγγελίας



Ειδικότερα, για το παραπάνω διάστημα οι καταγγελίες αφορούσαν στο σύνολο τους 1.656 παιδιά εκ των οποίων:

- 802 (48%) αγόρια
- 691 (42%) κορίτσια
- 163 (10%) παιδιά για τα οποία δεν ήταν γνωστό το φύλο ή η ηλικία τους.



ΦΡΟΝΤΙΔΑ.  
ΑΞΙΟΠΡΕΠΕΙΑ.  
ΙΣΟΤΗΤΑ.



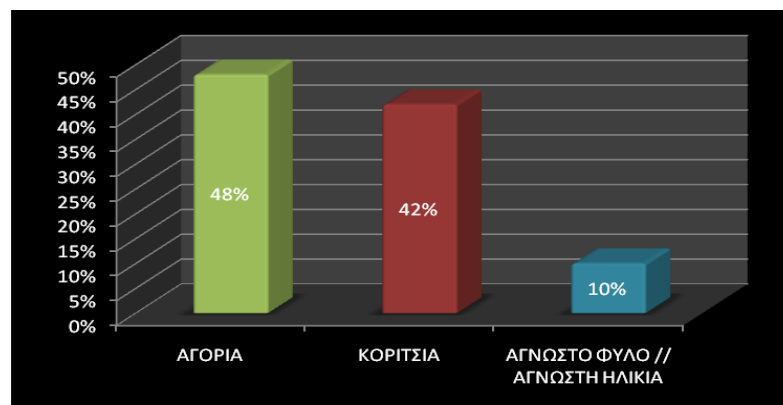
ΤΟ ΧΑΜΟΓΕΛΟ ΤΟΥ ΠΑΙΔΙΟΥ  
Ζήνωνος Ελεάτου 10  
151 23 Μαρούσι Αττικής

☎ 11040 (αστική χρέωση)  
☎ 210 38 43 038

✉ info@hamogelo.gr  
🌐 www.hamogelo.gr

**Υποσημείωση :** Τα παραπάνω στοιχεία αφορούν σε αριθμητική αποτύπωση των περιστατικών που χειρίστηκε ο Οργανισμός και δεν αποτυπώνουν τη διαδικασία χειρισμού ή την πραγματική διάσταση τους. 1

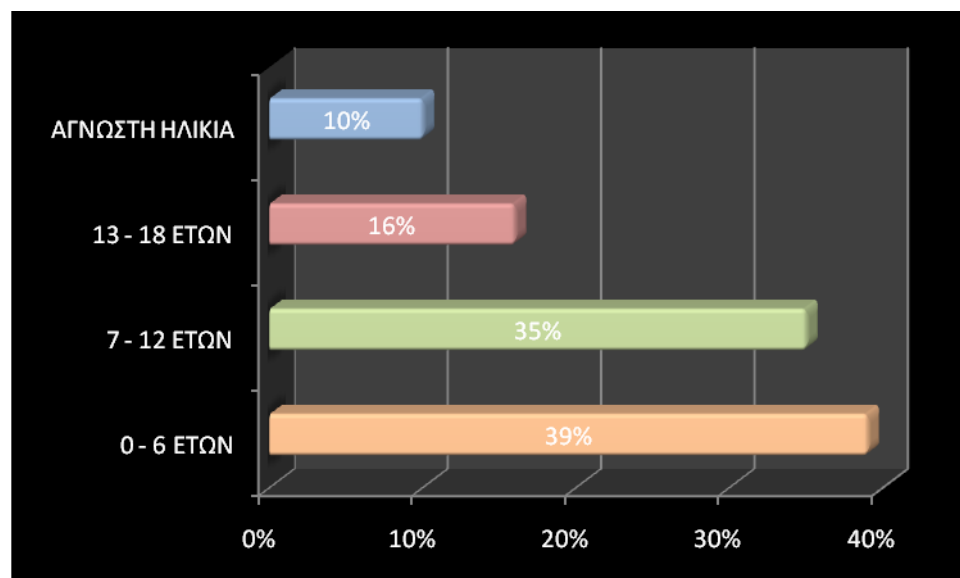
## Γράφημα 2: Ποσοστιαία απεικόνιση των παιδιών ανά φύλο



## Πίνακας διαχωρισμού παιδιών ανά ηλικιακή ομάδα και φύλο:

| ΗΛΙΚΙΑΚΕΣ ΟΜΑΔΕΣ | ΑΓΟΡΙΑ           | ΚΟΡΙΤΣΙΑ         | ΑΓΝΩΣΤΟ ΦΥΛΟ     | ΣΥΝΟΛΟ             |
|------------------|------------------|------------------|------------------|--------------------|
| 0-6 ετών         | 334              | 264              | 47               | 645 (39%)          |
| 7-12 ετών        | 320              | 248              | 13               | 581 (35%)          |
| 13-18 ετών       | 118              | 148              | 3                | 269 (16%)          |
| Άγνωστη ηλικία   | 30               | 31               | 100              | 161 (10%)          |
| <b>ΣΥΝΟΛΟ</b>    | <b>802 (48%)</b> | <b>691 (42%)</b> | <b>163 (10%)</b> | <b>1656 (100%)</b> |

## Γράφημα 3: Διαχωρισμός παιδιών ανά ηλικιακή ομάδα



ΦΡΟΝΤΙΔΑ,  
ΑΞΙΟΠΡΕΠΕΙΑ,  
ΙΣΟΤΗΤΑ.



ΤΟ ΧΑΜΟΓΕΛΟ ΤΟΥ ΠΑΙΔΙΟΥ  
Ζήνωνος Ελεάτου 10  
151 23 Μαρούσι Αττικής

☎ 11040 (αστική χρέωση)  
☎ 210 38 43 038

✉ info@hamogelo.gr  
🌐 www.hamogelo.gr

**Υποσημείωση :** Τα παραπάνω στοιχεία αφορούν σε αριθμητική αποτύπωση των περιστατικών που χειρίστηκε ο Οργανισμός και δεν αποτυπώνουν τη διαδικασία χειρισμού ή την πραγματική διάσταση τους. 2

Πίνακας διαχωρισμού ανά είδος κακοποίησης και φύλο παιδιού:

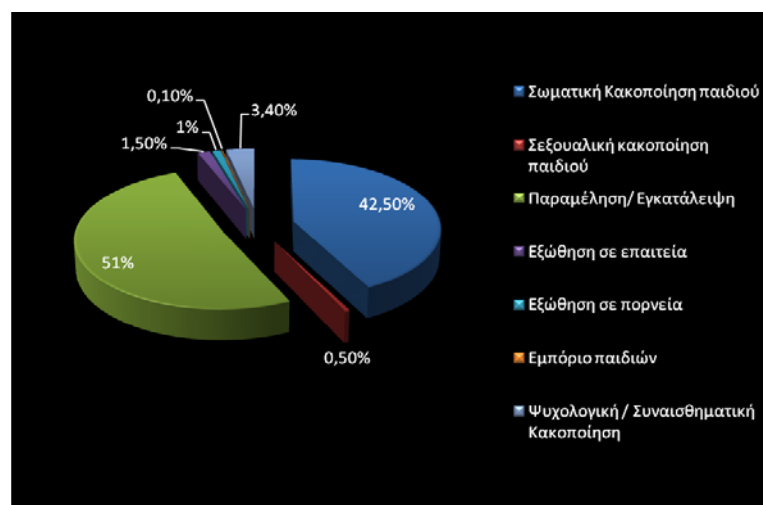
| ΜΟΡΦΕΣ ΚΑΚΟΠΟΙΗΣΗΣ                     | ΑΓΟΡΙΑ           | ΚΟΡΙΤΣΙΑ         | ΑΓΝΩΣΤΟ ΦΥΛΟ     | ΣΥΝΟΛΟ      |
|--|------------------|------------------|------------------|-------------|
| Σωματική Κακοποίηση παιδιού            | 342              | 302              | 63               | 707 (42.5%) |
| Σεξουαλική κακοποίηση παιδιού          | 2                | 6                | -                | 8 (0.5%)    |
| Παραμέληση/ Εγκατάλειψη                | 414              | 337              | 92               | 843 (51%)   |
| Οικονομική εκμετάλλευση:               |                  |                  |                  |             |
| Α) εξώθηση σε επαιτεία                 | 12               | 11               | 4                | 27 (1,5%)   |
| Β) εξώθηση σε πορνεία                  | 2                | 9                |                  | 11 (1%)     |
| Γ) εμπόριο παιδιών                     |                  | 2                | 1                | 3 (0.1%)    |
| Δ) άλλο                                | -                | -                | -                | -           |
| Ψυχολογική / Συναισθηματική Κακοποίηση | 30               | 24               | 3                | 57 (3.4%)   |
| <b>ΣΥΝΟΛΟ</b>                          | <b>802 (48%)</b> | <b>691 (42%)</b> | <b>163 (10%)</b> | <b>1656</b> |



ΦΡΟΝΤΙΔΑ.  
ΑΞΙΟΠΡΕΠΕΙΑ.  
ΙΣΟΤΗΤΑ.



**Γράφημα 4: Ποσοστιαίος διαχωρισμός αναφορικά με το είδος της καταγγελίας και τον αριθμό κακοποιημένων παιδιών**



ΤΟ ΧΑΜΟΓΕΛΟ ΤΟΥ ΠΑΙΔΙΟΥ  
Ζήνωνος Ελεάτου 10  
151 23 Μαρούσι Αττικής

☎ 11040 (αστική χρέωση)  
☎ 210 38 43 038

✉ info@hamogelo.gr  
🌐 www.hamogelo.gr

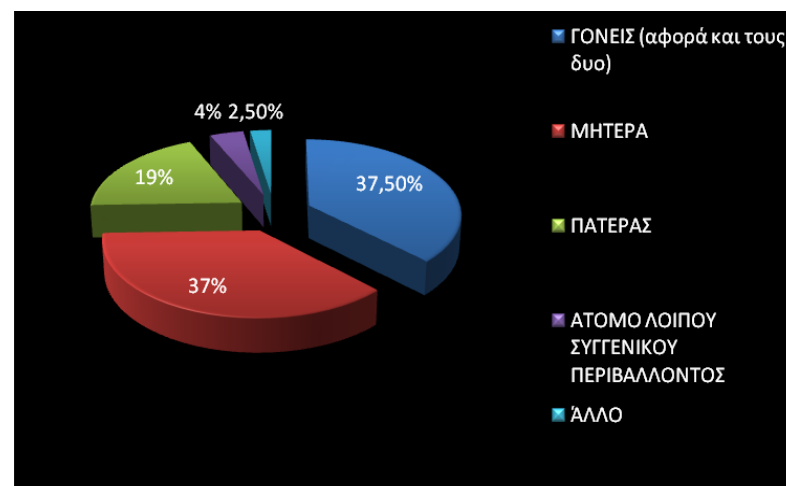
**Υποσημείωση :** Τα παραπάνω στοιχεία αφορούν σε αριθμητική αποτύπωση των περιστατικών που χειρίστηκε ο Οργανισμός και δεν αποτυπώνουν τη διαδικασία χειρισμού ή την πραγματική διάσταση τους. 3

### Πίνακας σχέσης θύματος – θύτη:

Αναφορικά με την σχέση μεταξύ θύματος και θύτη στο σύνολο των 848 καταγγελιών προέκυψαν τα ακόλουθα στοιχεία:

| ΙΔΙΟΤΗΤΑ                              | ΑΡΙΘΜΟΣ ΚΑΤΑΓΓΕΛΙΩΝ |
|---------------------------------------|---------------------|
| ΓΟΝΕΙΣ(αφορά και τους δύο)            | 317 (37,5%)         |
| ΜΗΤΕΡΑ                                | 312 (37%)           |
| ΠΑΤΕΡΑΣ                               | 160 (19%)           |
| ΑΤΟΜΟ ΛΟΙΠΟΥ ΣΥΓΓΕΝΙΚΟΥ ΠΕΡΙΒΑΛΛΟΝΤΟΣ | 36 (4%)             |
| ΆΛΛΟ                                  | 23 (2,5%)           |
| <b>ΣΥΝΟΛΟ</b>                         | <b>848</b>          |

Γράφημα 5: Σχηματική απεικόνιση αναλογίας θυτών σε σχέση με τα συνολικά περιστατικά



ΦΡΟΝΤΙΔΑ.  
ΑΞΙΟΠΡΕΠΕΙΑ.  
ΙΣΟΤΗΤΑ.



ΤΟ ΧΑΜΟΓΕΛΟ ΤΟΥ ΠΑΙΔΙΟΥ  
Ζήνωνος Ελεάτου 10  
151 23 Μαρούσι Αττικής

☎ 11040 (αστική χρέωση)  
☎ 210 38 43 038

✉ info@hamogelo.gr  
🌐 www.hamogelo.gr

**Υποσημείωση :** Τα παραπάνω στοιχεία αφορούν σε αριθμητική αποτύπωση των περιστατικών που χειρίστηκε ο Οργανισμός και δεν αποτυπώνουν τη διαδικασία χειρισμού ή την πραγματική διάσταση τους.