



ΕΘΕΛΟΝΤΙΚΟΣ  
ΟΡΓΑΝΙΣΜΟΣ  
ΓΙΑ ΤΑ ΠΑΙΔΙΑ  
www.hamogelo.gr  
info@hamogelo.gr



2015

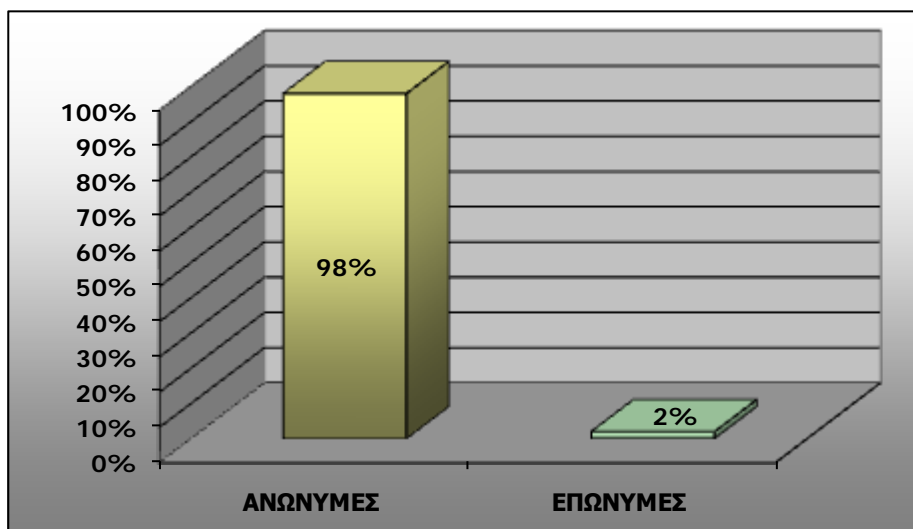
## Πανελλαδικά στατιστικά στοιχεία Υποστήριξη Παιδιών μέσω Εθνικής Τηλεφωνικής Γραμμής για τα Παιδιά SOS 1056 – Καταγγελίες

Κατά το διάστημα **από 1/1/2015 έως και 31/12/2015** στην «Εθνική Τηλεφωνική Γραμμή για τα Παιδιά SOS 1056», καταγράφηκαν συνολικά **988** καταγγελίες σοβαρών περιστατικών κακοποίησης παιδιών.

Από αυτές οι:

- **972 (98%)** ήταν ανώνυμες
- **16 (2%)** ήταν επώνυμες

### Γράφημα 1: Σχηματική απεικόνιση ανά είδος καταγγελίας



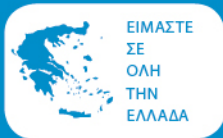
Ειδικότερα, για το παραπάνω διάστημα οι καταγγελίες αφορούσαν στο σύνολο τους **1975** παιδιά εκ των οποίων:

- **936 (47%)** αγόρια
- **829 (42%)** κορίτσια
- **210 (11%)** παιδιά για τα οποία δεν ήταν γνωστό το φύλο ή η ηλικία τους.

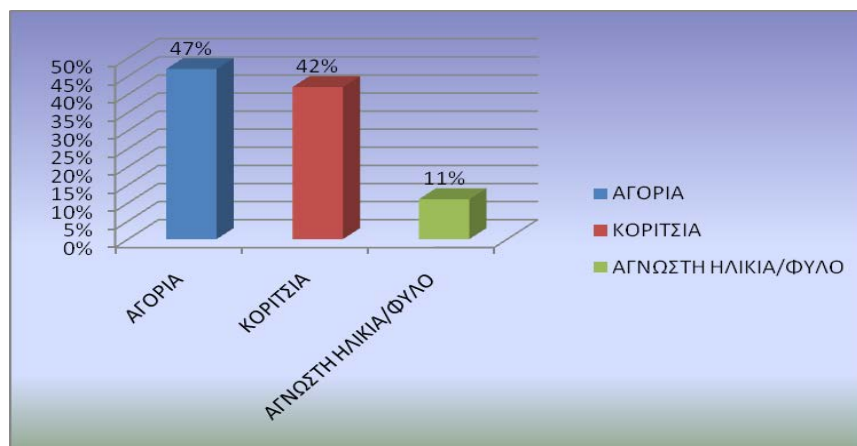
**Υποσημείωση :** Τα παραπάνω στοιχεία αφορούν σε αριθμητική αποτύπωση 1 των περιστατικών που χειρίστηκε ο Οργανισμός και δεν αποτυπώνουν την διαδικασία χειρισμού ή την πραγματική διάσταση τους.



ΕΘΕΛΟΝΤΙΚΟΣ  
ΟΡΓΑΝΙΣΜΟΣ  
ΓΙΑ ΤΑ ΠΑΙΔΙΑ  
www.hamogelo.gr  
info@hamogelo.gr



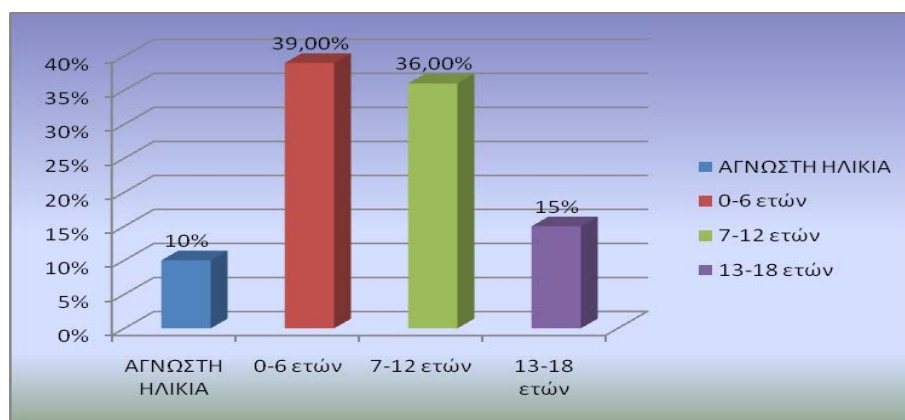
**Γράφημα 2: Ποσοστιαία απεικόνιση των παιδιών ανά φύλο**



**Πίνακας διαχωρισμού παιδιών ανά ηλικιακή ομάδα και φύλο:**

ΗΛΙΚΙΑΚΕΣ ΟΜΑΔΕΣ	ΑΓΟΡΙΑ	ΚΟΡΙΤΣΙΑ	ΑΓΝΩΣΤΟ ΦΥΛΟ	ΣΥΝΟΛΟ
0-6 ετών	400	314	53	767 (39%)
7-12 ετών	377	318	12	707 (36%)
13-18 ετών	128	176	5	309 (15%)
Άγνωστη ηλικία	31	21	140	192 (10%)
<b>ΣΥΝΟΛΟ</b>	<b>936 (47%)</b>	<b>829 (42%)</b>	<b>210 (11%)</b>	<b>1975 (100%)</b>

**Γράφημα 3: Διαχωρισμός παιδιών ανά ηλικιακή ομάδα**



**Υποσημείωση :** Τα παραπάνω στοιχεία αφορούν σε αριθμητική αποτύπωση 2 των περιστατικών που χειρίστηκε ο Οργανισμός και δεν αποτυπώνουν την διαδικασία χειρισμού ή την πραγματική διάσταση τους.



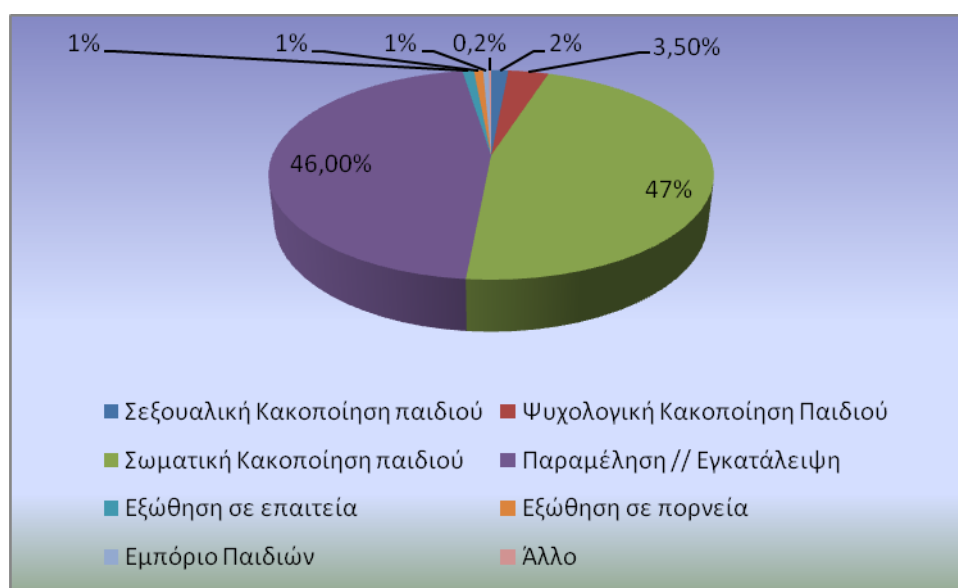
ΕΘΕΛΟΝΤΙΚΟΣ  
ΟΡΓΑΝΙΣΜΟΣ  
ΓΙΑ ΤΑ ΠΑΙΔΙΑ  
www.hamogelo.gr  
info@hamogelo.gr



Πίνακας διαχωρισμού ανά είδος κακοποίησης και φύλο παιδιού:

ΜΟΡΦΕΣ ΚΑΚΟΠΟΙΗΣΗΣ	ΑΓΟΡΙΑ	ΚΟΡΙΤΣΙΑ	ΑΓΝΩΣΤΟ ΦΥΛΟ	ΣΥΝΟΛΟ
Σωματική Κακοποίηση παιδιού	467	381	71	919 (46,5%)
Σεξουαλική κακοποίηση παιδιού	14	17	-	31 (1,5%)
Παραμέληση/ Εγκατάλειψη	406	388	122	916 (46%)
Οικονομική εκμετάλλευση:				
Α) εξώθηση σε επαιτεία	9	7	2	18 (1%)
Β) εξώθηση σε πορνεία	2	12	2	16 (0,8%)
Γ) εμπόριο παιδιών	-	-	3	3 (0,5%)
Δ) άλλο	1	-	-	1 (0,2%)
Ψυχολογική / Συναισθηματική Κακοποίηση	37	24	10	71 (3,5%)
<b>ΣΥΝΟΛΟ</b>	<b>936(47%)</b>	<b>829 (42%)</b>	<b>210(11%)</b>	<b>1975</b>

Γράφημα 4: Ποσοστιαίος διαχωρισμός αναφορικά με το είδος της καταγγελίας και τον αριθμό κακοποιημένων παιδιών



**Υποσημείωση :** Τα παραπάνω στοιχεία αφορούν σε αριθμητική αποτύπωση 3 των περιστατικών που χειρίστηκε ο Οργανισμός και δεν αποτυπώνουν την διαδικασία χειρισμού ή την πραγματική διάσταση τους.



ΕΘΕΛΟΝΤΙΚΟΣ  
ΟΡΓΑΝΙΣΜΟΣ  
ΓΙΑ ΤΑ ΠΑΙΔΙΑ  
www.hamogelo.gr  
info@hamogelo.gr

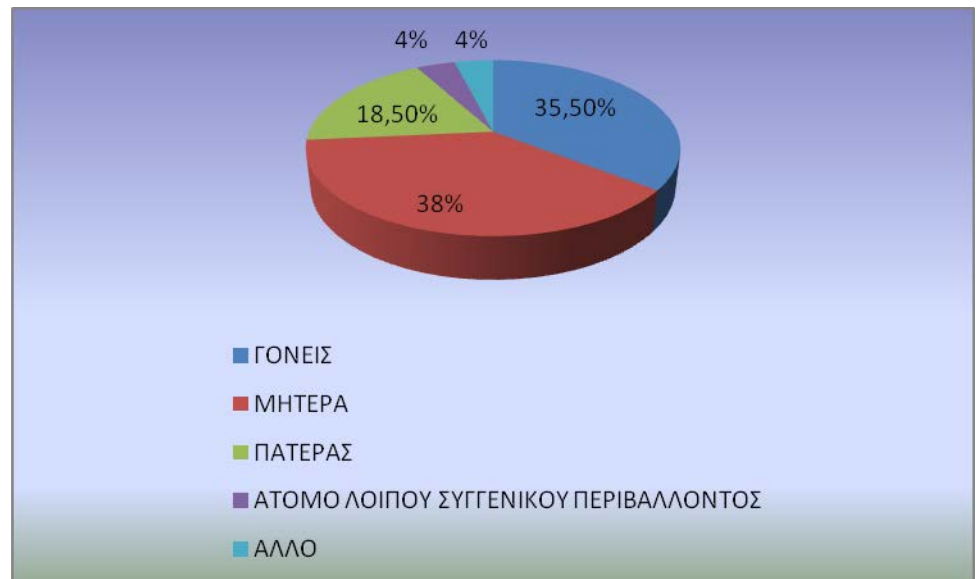


### Πίνακας σχέσης θύματος – θύτη:

Αναφορικά με την σχέση μεταξύ θύματος και θύτη στο σύνολο των **988** καταγγελιών προέκυψαν τα ακόλουθα στοιχεία:

ΙΔΙΟΤΗΤΑ	ΑΡΙΘΜΟΣ ΚΑΤΑΓΓΕΛΙΩΝ
ΓΟΝΕΙΣ(αφορά και τους δύο)	353 (35,5%)
ΜΗΤΕΡΑ	376 (38%)
ΠΑΤΕΡΑΣ	183 (18,5%)
ΑΤΟΜΟ ΛΟΙΠΟΥ ΣΥΓΓΕΝΙΚΟΥ ΠΕΡΙΒΑΛΛΟΝΤΟΣ	37 (4%)
ΑΛΛΟ	39 (4%)
<b>ΣΥΝΟΛΟ</b>	<b>988</b>

**Γράφημα 5: Σχηματική απεικόνιση αναλογίας θυτών σε σχέση με τα συνολικά περιστατικά**



**Υποσημείωση :** Τα παραπάνω στοιχεία αφορούν σε αριθμητική αποτύπωση 4 των περιστατικών που χειρίστηκε ο Οργανισμός και δεν αποτυπώνουν την διαδικασία χειρισμού ή την πραγματική διάσταση τους.