



ΕΘΕΛΟΝΤΙΚΟΣ
ΟΡΓΑΝΙΣΜΟΣ
ΓΙΑ ΤΑ ΠΑΙΔΙΑ

www.hamogelo.gr
info@hamogelo.gr



2014

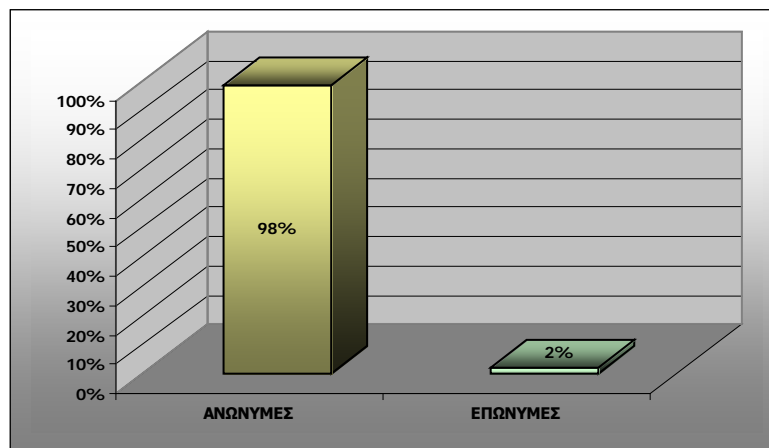
Πανελλαδικά στατιστικά στοιχεία Υποστήριξη Παιδιών μέσω Εθνικής Τηλεφωνικής Γραμμής για τα Παιδιά SOS 1056 – Καταγγελίες

Κατά το διάστημα **από 1/1/2014 έως και 31/12/2014** στην «Εθνική Τηλεφωνική Γραμμή για τα Παιδιά SOS 1056», καταγράφηκαν συνολικά **719** καταγγελίες σοβαρών περιστατικών κακοποίησης παιδιών.

Από αυτές οι:

- **705 (98%)** ήταν ανώνυμες
- **(2%)** ήταν επώνυμες

Γράφημα 1: Σχηματική απεικόνιση ανά είδος καταγγελίας

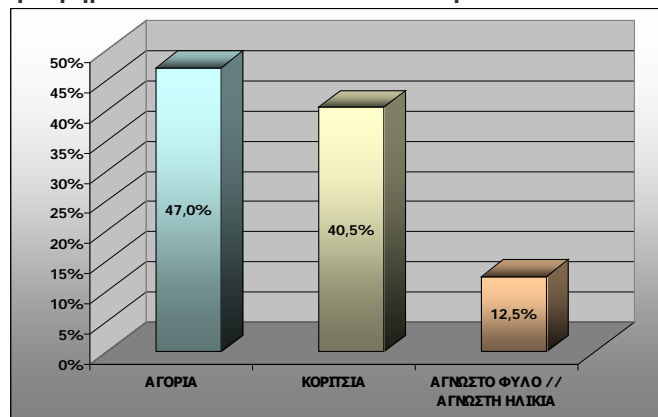


Ειδικότερα, για το παραπάνω διάστημα οι καταγγελίες αφορούσαν στο σύνολο τους

1.439 παιδιά εκ των οποίων:

- **677 (47%)** αγόρια
- **581 (40.5%)** κορίτσια
- **181 (12.5%)** παιδιά για τα οποία δεν ήταν γνωστό το φύλο ή η ηλικία τους.

Γράφημα 2: Ποσοστιαία απεικόνιση των παιδιών ανά φύλο



sos 1056
ΕΘΝΙΚΗ ΓΡΑΜΜΗ
ΓΙΑ ΤΑ ΠΑΙΔΙΑ

Υποσημείωση : Τα παραπάνω στοιχεία αφορούν σε αριθμητική αποτύπωση των περιστατικών που χειρίστηκε ο Οργανισμός και δεν αποτυπώνουν την διαδικασία χειρισμού ή την πραγματική διάσταση τους.



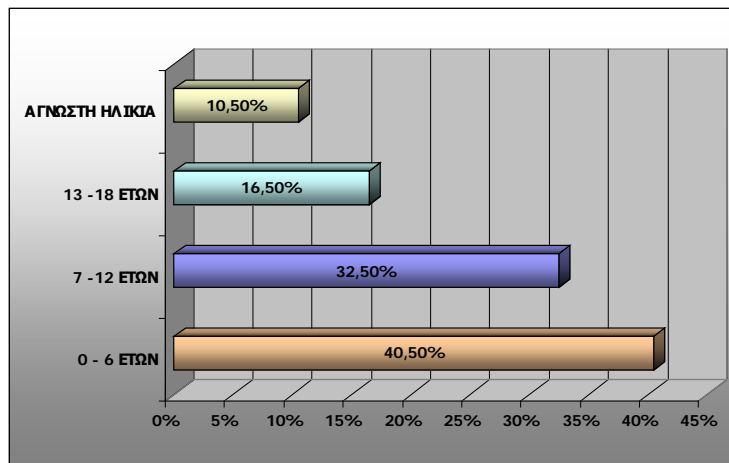
ΕΘΕΛΟΝΤΙΚΟΣ
ΟΡΓΑΝΙΣΜΟΣ
ΓΙΑ ΤΑ ΠΑΙΔΙΑ
www.hamogelo.gr
info@hamogelo.gr



Πίνακας διαχωρισμού παιδιών ανά ηλικιακή ομάδα και φύλο:

| ΗΛΙΚΙΑΚΕΣ ΟΜΑΔΕΣ | ΑΓΟΡΙΑ | ΚΟΡΙΤΣΙΑ | ΑΓΝΩΣΤΟ ΦΥΛΟ | ΣΥΝΟΛΟ |
|------------------|------------------|--------------------|--------------------|--------------------|
| 0-6 ετών | 307 | 223 | 55 | 585 (40.5%) |
| 7-12 ετών | 238 | 213 | 16 | 467 (32.5%) |
| 13-18 ετών | 108 | 121 | 7 | 236 (16.5%) |
| Άγνωστη ηλικία | 24 | 24 | 103 | 151 (10.5%) |
| ΣΥΝΟΛΟ | 677 (47%) | 581 (40.5%) | 181 (12.5%) | 1439 (100%) |

Γράφημα 3: Διαχωρισμός παιδιών ανά ηλικιακή ομάδα



Πίνακας διαχωρισμού ανά είδος κακοποίησης και φύλο παιδιού:

| ΜΟΡΦΕΣ ΚΑΚΟΠΟΙΗΣΗΣ | ΑΓΟΡΙΑ | ΚΟΡΙΤΣΙΑ | ΑΓΝΩΣΤΟ ΦΥΛΟ | ΣΥΝΟΛΟ |
|--|------------------|--------------------|-------------------|-------------|
| Σωματική Κακοποίηση παιδιού | 323 | 261 | 45 | 629 (44%) |
| Σεξουαλική κακοποίηση παιδιού | - | 8 | - | 8 (0.5%) |
| Παραμέληση/ Εγκατάλειψη | 327 | 271 | 89 | 687 (48%) |
| Οικονομική εκμετάλλευση | | | | |
| Α) εξώθηση σε επαιτεία | 14 | 12 | 40 | 66 (4.5%) |
| Β) εξώθηση σε πορνεία | - | 16 | - | 16 (1%) |
| Γ) εμπόριο παιδιών | - | - | - | - |
| Δ) άλλο | 1 | - | - | 1 (0.0%) |
| Ψυχολογική / Συναισθηματική Κακοποίηση | 12 | 13 | 7 | 32 (2%) |
| ΣΥΝΟΛΟ | 677 (47%) | 581 (40.5%) | 181(12.5%) | 1439 |

sos 1056
ΕΘΝΙΚΗ ΓΡΑΜΜΗ
ΓΙΑ ΤΑ ΠΑΙΔΙΑ

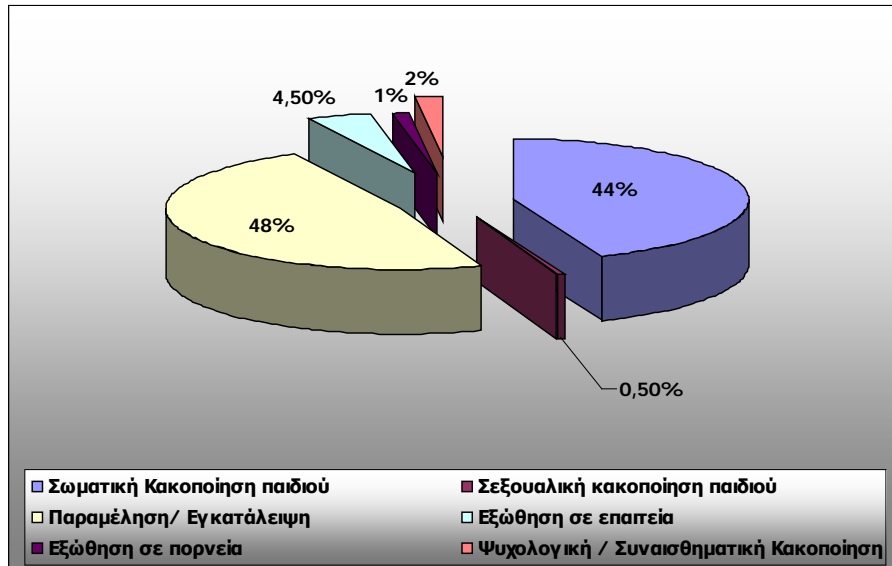
Υποσημείωση : Τα παραπάνω στοιχεία αφορούν σε αριθμητική αποτύπωση των 2 περιστατικών που χειρίστηκε ο Οργανισμός και δεν αποτυπώνουν την διαδικασία χειρισμού ή την πραγματική διάσταση τους.



ΕΘΕΛΟΝΤΙΚΟΣ
ΟΡΓΑΝΙΣΜΟΣ
ΓΙΑ ΤΑ ΠΑΙΔΙΑ
www.hamogelo.gr
info@hamogelo.gr



Γράφημα 4: Ποσοστιαίος διαχωρισμός αναφορικά με το είδος της καταγγελίας και τον αριθμό κακοποιημένων παιδιών

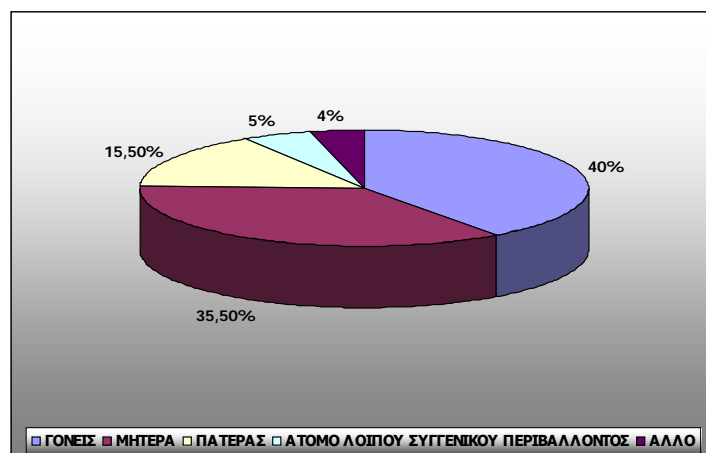


Πίνακας σχέσης θύματος - θύτη:

Αναφορικά με την σχέση μεταξύ θύματος και θύτη στο σύνολο των 719 καταγγελιών προέκυψαν τα ακόλουθα στοιχεία:

| ΙΔΙΟΤΗΤΑ | ΑΡΙΘΜΟΣ ΚΑΤΑΓΓΕΛΙΩΝ |
|---------------------------------------|---------------------|
| ΓΟΝΕΙΣ(αφορά και τους δύο) | 290 (40%) |
| ΜΗΤΕΡΑ | 254 (35,5%) |
| ΠΑΤΕΡΑΣ | 110 (15,5%) |
| ΑΤΟΜΟ ΛΟΙΠΟΥ ΣΥΓΓΕΝΙΚΟΥ ΠΕΡΙΒΑΛΛΟΝΤΟΣ | 37 (5%) |
| ΑΛΛΟ | 28 (4%) |
| ΣΥΝΟΛΟ | 719 |

Γράφημα 5: Σχηματική απεικόνιση αναλογίας θυτών σε σχέση με τα συνολικά περιστατικά



sos 1056
ΕΘΝΙΚΗ ΓΡΑΜΜΗ
ΓΙΑ ΤΑ ΠΑΙΔΙΑ

Υποσημείωση : Τα παραπάνω στοιχεία αφορούν σε αριθμητική αποτύπωση των 3 περιστατικών που χειρίστηκε ο Οργανισμός και δεν αποτυπώνουν την διαδικασία χειρισμού ή την πραγματική διάσταση τους.