



ΕΘΕΛΟΝΤΙΚΟΣ
ΟΡΓΑΝΙΣΜΟΣ
ΓΙΑ ΤΑ ΠΑΙΔΙΑ
www.hamogelo.gr
info@hamogelo.gr



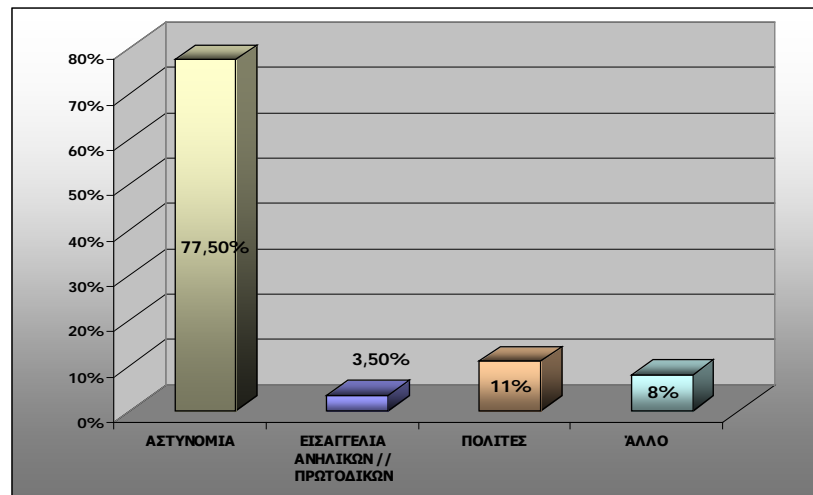
Α' εξάμηνο 2016 Επιτόπια Παρέμβαση για Παιδιά που βρίσκονται σε Κίνδυνο

Κατά το χρονικό διάστημα **από 1/1/2016 έως και 30/6/2016**, ο Οργανισμός αντιμετώπισε **50** περιστατικά επιτόπιας παρέμβασης.

Οι κυριότεροι φορείς παραπομπής των περιστατικών ήταν οι ακόλουθοι:

- 29 Αστυνομία
- 9 Εισαγγελία Ανηλίκων/Πρωτοδικών
- 1 Πολίτες
- 3 Λιμεναρχείο
- 4 Νοσοκομείο
- 1 Camp
- 1 Δομή φιλοξενίας
- 2 Άλλο

Γράφημα 1: Ποσοστιαία απεικόνιση ανά φορέα παραπομπής



Τα περιστατικά της επιτόπιας παρέμβασης αφορούσαν στο σύνολο τους **77** παιδιά και μετά την επιτόπια παρέμβαση και τη διενέργεια κοινωνικής έρευνας, διαπιστώθηκε ότι από τα **77** παιδιά τα:

- **59 (%)** είχαν ανάγκη άμεσης απομάκρυνσης από το οικογενειακό περιβάλλον,
- **10 (%)** είχαν ανάγκη υποστηρικτικών και συμβουλευτικών υπηρεσιών,
- ενώ **2 (%)** είχαν ανάγκη άλλης εξειδικευμένης υπηρεσίας

Από το σύνολο των παιδιών που είχαν ανάγκη απομάκρυνσης από το οικογενειακό περιβάλλον **0 (%)** παιδιά φιλοξενήθηκαν σε σπίτια του συλλόγου .

Υποσημείωση : Τα παραπάνω στοιχεία αφορούν σε αριθμητική αποτύπωση των περιστατικών που χειρίστηκε ο Οργανισμός και δεν αποτυπώνουν την διαδικασία χειρισμού ή την πραγματική διάσπαση τους.



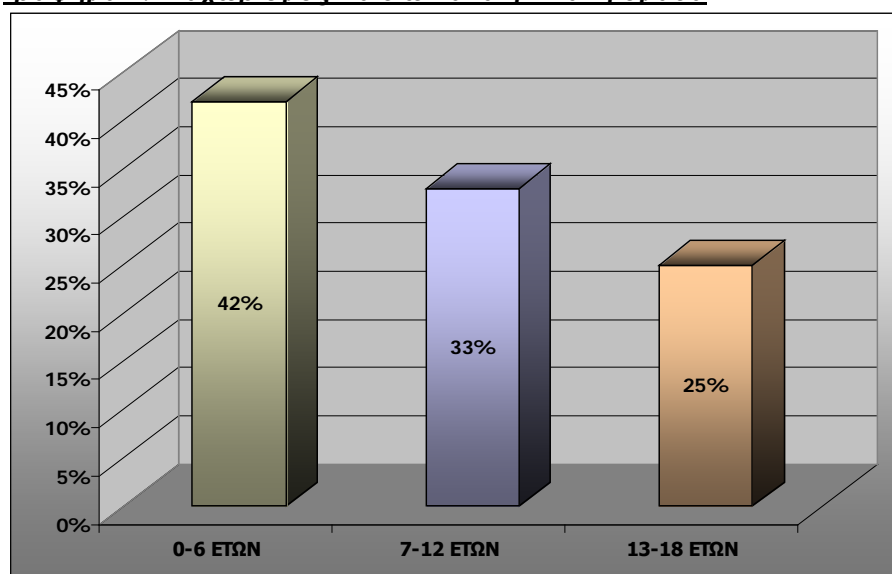
ΕΘΕΛΟΝΤΙΚΟΣ
ΟΡΓΑΝΙΣΜΟΣ
ΓΙΑ ΤΑ ΠΑΙΔΙΑ
www.hamogelo.gr
info@hamogelo.gr



Πίνακας διαχωρισμού παιδιών ανά ηλικιακή ομάδα:

ΗΛΙΚΙΑΚΕΣ ΟΜΑΔΕΣ	ΑΓΟΡΙΑ	ΚΟΡΙΤΣΙΑ	ΣΥΝΟΛΟ
0-6 ετών	16	15	31 (%)
7-12 ετών	17	9	26 (%)
13-18 ετών	12	8	20 (%)
18 ετών και άνω	-	-	-
ΣΥΝΟΛΟ	45 (%)	32 (%)	77 (%)

Γράφημα 2: Διαχωρισμός παιδιών ανά ηλικιακή ομάδα



Πίνακας διαχωρισμού παιδιών ανά φύλο ομάδα και λόγους επιτόπιας παρέμβασης:

ΛΟΓΟΙ ΕΠΙΤΟΠΙΑΣ ΠΑΡΕΜΒΑΣΗΣ	ΑΓΟΡΙΑ	ΚΟΡΙΤΣΙΑ	ΣΥΝΟΛΟ
Σεξουαλική Κακοποίηση παιδιού	-	-	-
Ψυχολογική Κακοποίηση Παιδιού	-	-	-
Σωματική Κακοποίηση παιδιού	2	3	5 (%)
Παραμέληση // Εγκατάλειψη	23	15	38 (%)
Εξώθηση σε επαιτεία	4	1	5 (%)
Παράνομη διακίνηση	2	3	5 (%)
Ασυνόδευτος ανήλικος	7	2	9 (%)
Ψυχοκοινωνική Στήριξη	3	2	5 (%)
Άλλο	4	6	10 (%)
ΣΥΝΟΛΟ	45 (%)	32 (%)	77 (%)

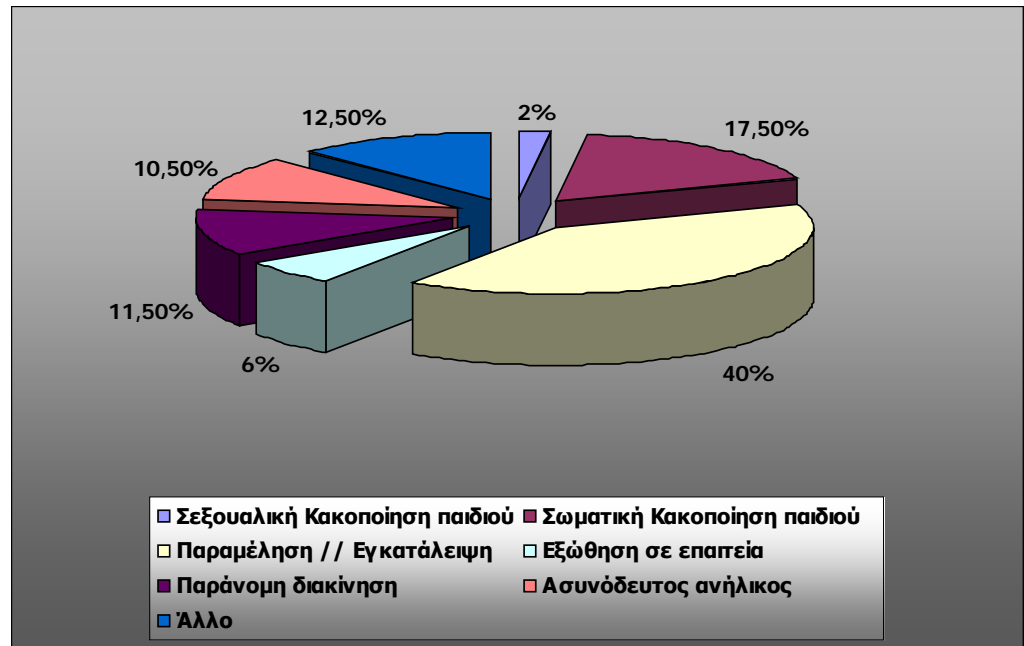
Υποσημείωση : Τα παραπάνω στοιχεία αφορούν σε αριθμητική αποτύπωση των περιστατικών που χειρίστηκε ο Οργανισμός και δεν αποτυπώνουν την διαδικασία χειρισμού ή την πραγματική διάσταση τους.



ΕΘΕΛΟΝΤΙΚΟΣ
ΟΡΓΑΝΙΣΜΟΣ
ΓΙΑ ΤΑ ΠΑΙΔΙΑ
www.hamogelo.gr
info@hamogelo.gr



Γράφημα 3: Ποσοστιαία απεικόνιση επιτόπιων παρεμβάσεων ανά λόγο παρέμβασης.



Για την εξυπηρέτηση των περιστατικών επιτόπιας παρέμβασης υπήρξε συνεργασία με τους ακόλουθους φορείς:

- ΝΟΣΟΚΟΜΕΙΟ ΠΑΙΔΩΝ «Η ΑΓΙΑ ΣΟΦΙΑ»
- ΝΟΣΟΚΟΜΕΙΟ ΠΑΙΔΩΝ «ΠΑΝΑΓΙΩΤΗ & ΑΓΛΑΪΑΣ ΚΥΡΙΑΚΟΥ»
- ΝΟΣΟΚΟΜΕΙΟ ΤΖΑΝΕΙΟ
- ΓΝΘ «ΙΠΠΟΚΡΑΤΕΙΟ»
- ΓΝΘ «ΑΧΕΠΑ»
- ΓΝΘ «ΓΕΝΝΗΜΑΤΑΣ»
- ΓΕΝΙΚΟ ΝΟΣΟΚΟΜΕΙΟ ΠΑΤΡΩΝ «ΑΓΙΟΣ ΑΝΔΡΕΑΣ»
- ΚΕΝΤΡΟ ΑΠΟΘΕΡΑΠΕΙΑΣ ΚΑΙ ΑΠΟΚΑΤΑΣΤΑΣΗΣ ΠΑΙΔΩΝ ΒΟΥΛΑΣ
- ΠΑΙΔΙΚΗ ΠΡΟΣΤΑΣΙΑ «ΜΕΡΙΜΝΑ» ΡΟΔΟΥ
- ΑΣΤΥΝΟΜΙΚΑ ΤΜΗΜΑΤΑ – ΤΜΗΜΑΤΑ ΑΣΦΑΛΕΙΑΣ
- ΑΜΕΣΗ ΔΡΑΣΗ
- ΕΙΣΑΓΓΕΛΙΑ ΑΝΗΛΙΚΩΝ ΑΘΗΝΩΝ
- ΕΙΣΑΓΓΕΛΙΑ ΑΝΗΛΙΚΩΝ ΠΕΙΡΑΙΑ
- ΕΙΣΑΓΓΕΛΙΑ ΑΝΗΛΙΚΩΝ ΘΕΣΣΑΛΟΝΙΚΗΣ
- ΕΙΣΑΓΓΕΛΙΑ ΠΡΩΤΟΔΙΚΩΝ ΣΕΡΡΩΝ
- ΕΙΣΑΓΓΕΛΙΑ ΠΡΩΤΟΔΙΚΩΝ ΧΑΛΚΙΔΑΣ
- ΕΙΣΑΓΓΕΛΙΑ ΠΡΩΤΟΔΙΚΩΝ ΛΑΜΙΑΣ
- ΚΕΝΤΡΟ ΜΕΤΑΝΑΣΤΩΝ ΛΑΥΡΙΟΥ ΑΤΤΙΚΗΣ
- ΠΡΟΤΥΠΟ ΟΡΦΑΝΟΤΡΟΦΕΙΟ ΘΗΛΕΩΝ «ΘΕΟΜΗΤΩΡ»
- ΕΙΔΙΚΟ ΔΗΜΟΤΙΚΟ ΣΧΟΛΕΙΟ ΒΑΡΗΚΩΝ ΑΡΓΥΡΟΥΠΟΛΗΣ
- ΚΕΝΤΡΙΚΟ ΛΙΜΕΝΑΡΧΕΙΟ ΠΑΤΡΩΝ
- ΠΑΡΑΡΤΗΜΑ ΠΡΟΣΤΑΣΙΑΣ ΠΑΙΔΙΟΥ ΑΤΤΙΚΗΣ- Η ΜΗΤΕΡΑ

Υποσημείωση : Τα παραπάνω στοιχεία αφορούν σε αριθμητική αποτύπωση των περιστατικών που χειρίστηκε ο Οργανισμός και δεν αποτυπώνουν την διαδικασία χειρισμού ή την πραγματική διάσπαση τους.