

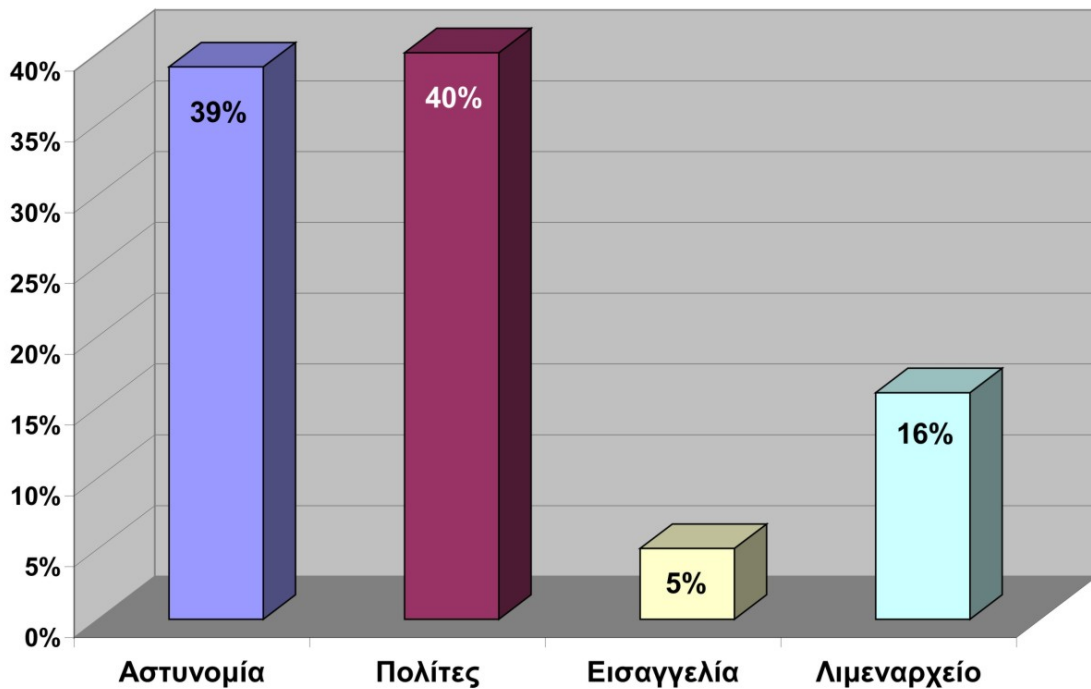
ΕΠΙΤΟΠΙΑ ΠΑΡΕΜΒΑΣΗ ΕΤΟΣ 2010

Κατά το χρονικό διάστημα από 1/1/2010 έως και 31/12/2010, ο Οργανισμός αντιμετώπισε **116** περιστατικά επιτόπιας παρέμβασης.

Οι κυριότεροι φορείς παραπομπής των περιστατικών ήταν οι ακόλουθοι:

- Αστυνομία (**39%**)
- Πολίτες (**40%**)
- Λιμεναρχείο (**16%**)
- Εισαγγελία Ανηλίκων / Πρωτοδικών (**5%**)

Γράφημα 1: Ποσοστιαία απεικόνιση ανά φορέα παραπομπής



Υποσημείωση : Τα παραπάνω στοιχεία αφορούν σε αριθμητική αποτύπωση των περιστατικών που χειρίστηκε ο Οργανισμός και δεν αποτυπώνουν την διαδικασία χειρισμού ή την πραγματική διάστασή τους.

Τα περιστατικά της επιτόπιας παρέμβασης αφορούσαν στο σύνολο τους **205** παιδιά και μετά την επιτόπια παρέμβαση και τη διενέργεια κοινωνικής έρευνας, διαπιστώθηκε ότι από τα **205** παιδιά τα:

- **21 (10 %)** είχαν ανάγκη άμεσης απομάκρυνσης από το οικογενειακό περιβάλλον
- **19 (9 %)** είχαν ανάγκη υποστηρικτικών και συμβουλευτικών υπηρεσιών
- **165 (80 %)** είχαν ανάγκη άλλων εξειδικευμένων υπηρεσιών

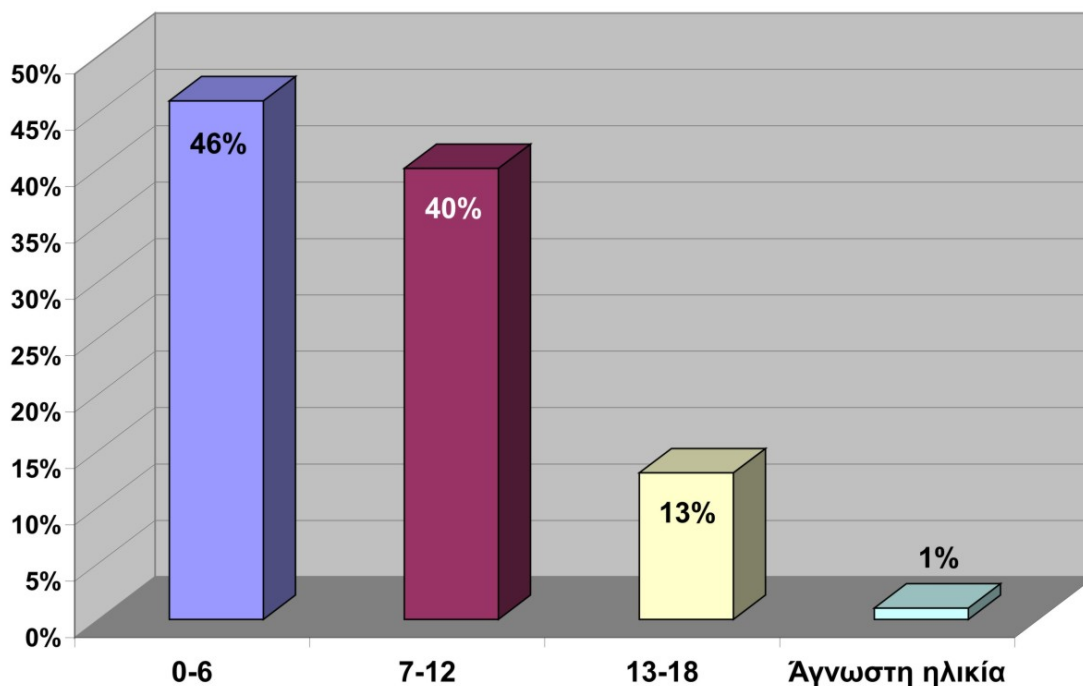
Από το σύνολο των παιδιών που είχαν ανάγκη απομάκρυνσης από το οικογενειακό περιβάλλον **19 (90 %)** παιδιά φιλοξενήθηκαν σε σπίτια του συλλόγου.

Πίνακας διαχωρισμού παιδιών ανά ηλικιακή ομάδα:

ΗΛΙΚΙΑΚΕΣ ΟΜΑΔΕΣ	ΑΓΟΡΙΑ	ΚΟΡΙΤΣΙΑ	ΑΓΝΩΣΤΟ ΦΥΛΟ	ΣΥΝΟΛΟ
0-6 ετών	59	33	3	95 (46%)
7-12 ετών	42	40		82 (40%)
13-18 ετών	8	17		25 (13%)
18 ετών και άνω				
Άγνωστη ηλικία			3	3 (1%)
ΣΥΝΟΛΟ	109 (53%)	90 (44%)	6 (3%)	205

***Υποσημείωση :** Τα παραπάνω στοιχεία αφορούν σε αριθμητική αποτύπωση των περιστατικών που χειρίστηκε ο Οργανισμός και δεν αποτυπώνουν την διαδικασία χειρισμού ή την πραγματική διάσταση τους.*

Γράφημα 2: Διαχωρισμός παιδιών ανά ηλικιακή ομάδα

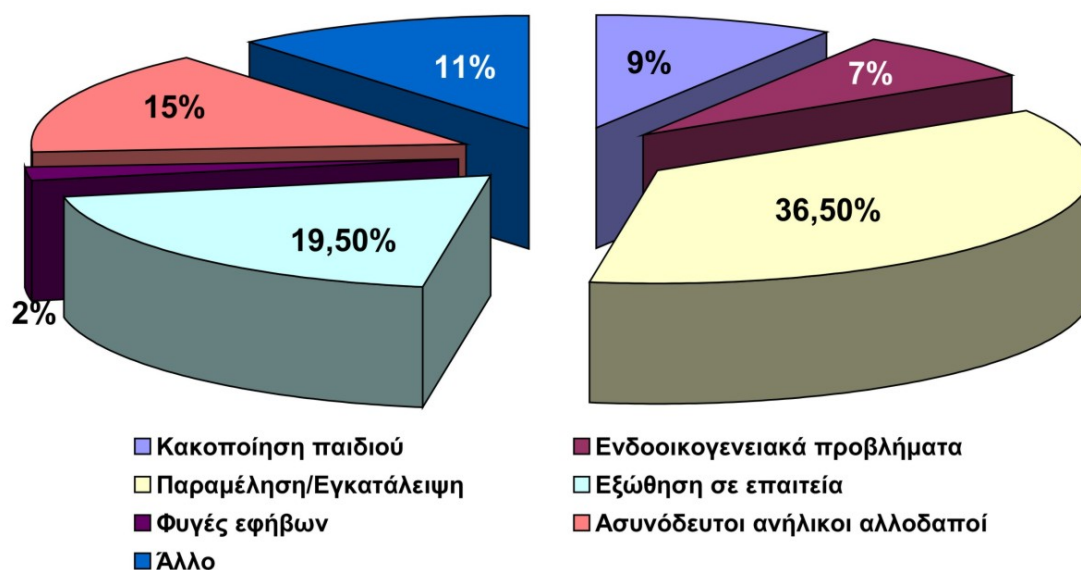


Πίνακας διαχωρισμού παιδιών ανά φύλο ομάδα και λόγους επιτόπιας παρέμβασης:

ΛΟΓΟΙ ΕΠΙΤΟΠΙΑΣ ΠΑΡΕΜΒΑΣΗΣ	ΑΓΟΡΙΑ	ΚΟΡΙΤΣΙΑ	ΑΓΝΩΣΤΟ ΦΥΛΟ	ΣΥΝΟΛΟ
Κακοποίηση παιδιού	9	8	1	18 (9%)
Ενδοοικογενειακά προβλήματα	6	9		15 (7%)
Παραμέληση/ Εγκατάλειψη	43	30	2	75 (36,5%)
Εξώθηση σε επαιτεία	21	16	3	40 (19,5%)
Φυγές εφήβων		3		3 (2%)
Ασυνόδευτοι Ανήλικοι Αλλοδαποί	17	14		31 (15%)
Άλλο	13	10		23 (11%)
ΣΥΝΟΛΟ	109 (53%)	90 (44%)	6 (3%)	205

Υποσημείωση : Τα παραπάνω στοιχεία αφορούν σε αριθμητική αποτύπωση των περιστατικών που χειρίστηκε ο Οργανισμός και δεν αποτυπώνουν την διαδικασία χειρισμού ή την πραγματική διάσταση τους.

Γράφημα 3: Ποσοστιαία απεικόνιση επιτόπιων παρεμβάσεων ανά λόγο παρέμβασης.



Για την εξυπηρέτηση των περιστατικών επιτόπιας παρέμβασης υπήρξε συνεργασία με τους ακόλουθους φορείς:

- Εισαγγελία Ανηλίκων
- Εισαγγελίες Πρωτοδικών
- Υπουργείο Υγείας & Κοινωνικής Αλληλεγγύης (Τομέας Κοινωνικής Αντίληψης)
- Αστυνομικά Τμήματα
- Άμεση Δράση
- Νοσοκομεία Παίδων
- Παιδοψυχιατρικά Νοσοκομεία
- Κοινωνικούς Ξενώνες
- Κοινωνικές Υπηρεσίες Δήμων
- Υπηρεσίες Επιμελητών Ανηλίκων
- Υποδιεύθυνση Ανηλίκων Αθηνών
- Τμήμα Δίωξης Ηλεκτρονικού Εγκλήματος
- Κεντρικό Λιμεναρχείο Πατρών
- Ελληνικός Ερυθρός Σταυρός
- Διευθύνσεις Πρόνοιας κ.α
- Γυναικείες Φυλακές Ελαιώνα
- Ελληνικό Συμβούλιο για τους πρόσφυγες

Υποσημείωση : Τα παραπάνω στοιχεία αφορούν σε αριθμητική αποτύπωση των περιστατικών που χειρίστηκε ο Οργανισμός και δεν αποτυπώνουν την διαδικασία χειρισμού ή την πραγματική διάσταση τους.