

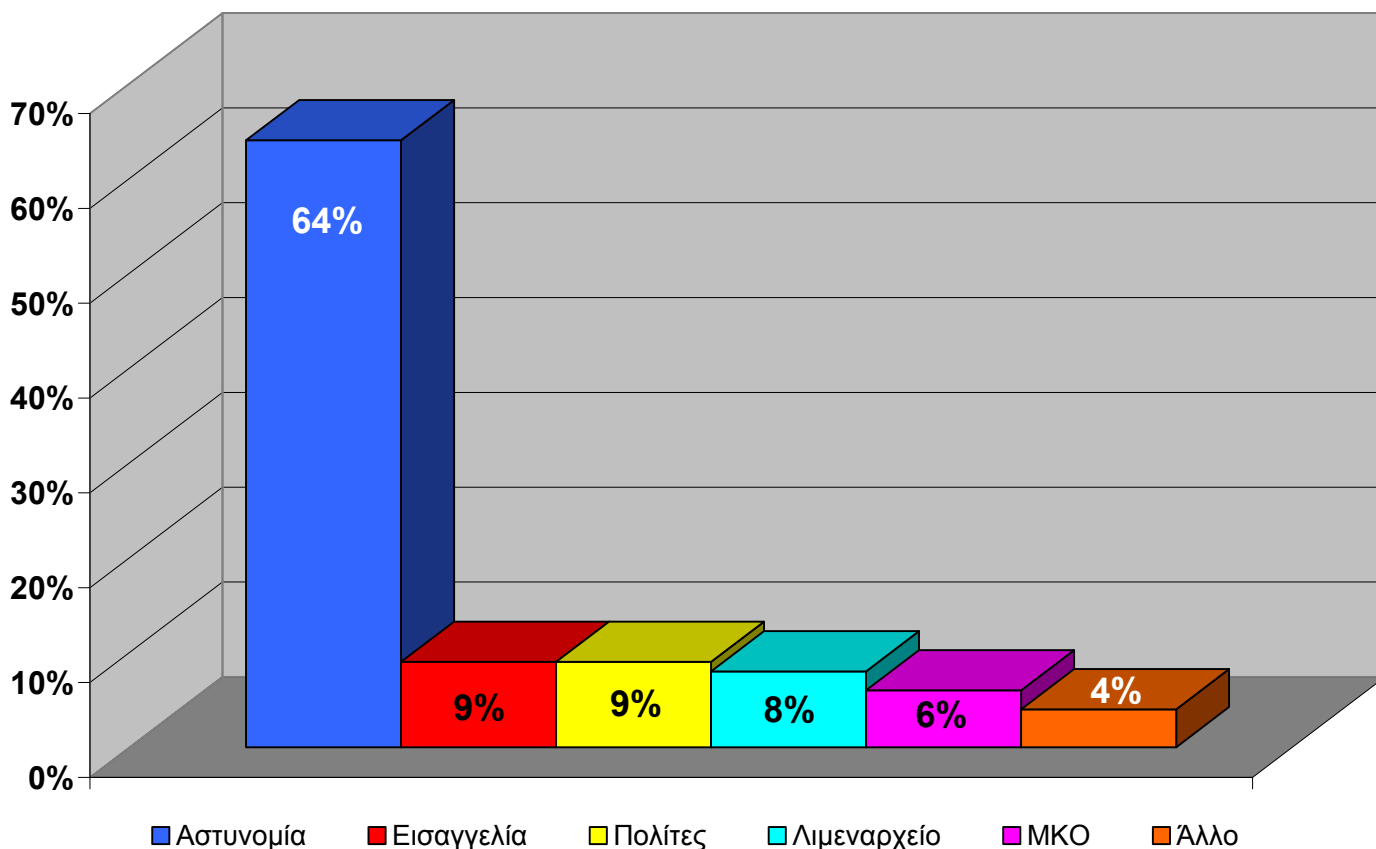
ΕΠΙΤΟΠΙΑ ΠΑΡΕΜΒΑΣΗ ΕΤΟΣ 2012

Κατά το χρονικό διάστημα από 1/1/2012 έως και 31/12/2012, ο Οργανισμός αντιμετώπισε **99** περιστατικά επιτόπιας παρέμβασης.

Οι κυριότεροι φορείς παραπομπής των περιστατικών ήταν οι ακόλουθοι:

- Αστυνομία **(64%)**
- Εισαγγελία Ανηλίκων / Πρωτοδικών **(9%)**
- Πολίτες **(9%)**
- Λιμεναρχείο **(8%)**
- ΜΚΟ **(6%)**
- Άλλο **(4%)**

Γράφημα 1: Ποσοστιαία απεικόνιση ανά φορέα παραπομπής



Υποσημείωση : Τα παραπάνω στοιχεία αφορούν σε αριθμητική αποτύπωση των 1 περιστατικών που χειρίστηκε ο Οργανισμός και δεν αποτυπώνουν την διαδικασία χειρισμού ή την πραγματική διάσταση τους.

Τα περιστατικά της επιτόπιας παρέμβασης αφορούσαν στο σύνολο τους **161** παιδιά και μετά την επιτόπια παρέμβαση και τη διενέργεια κοινωνικής έρευνας, διαπιστώθηκε ότι από τα **161** παιδιά τα:

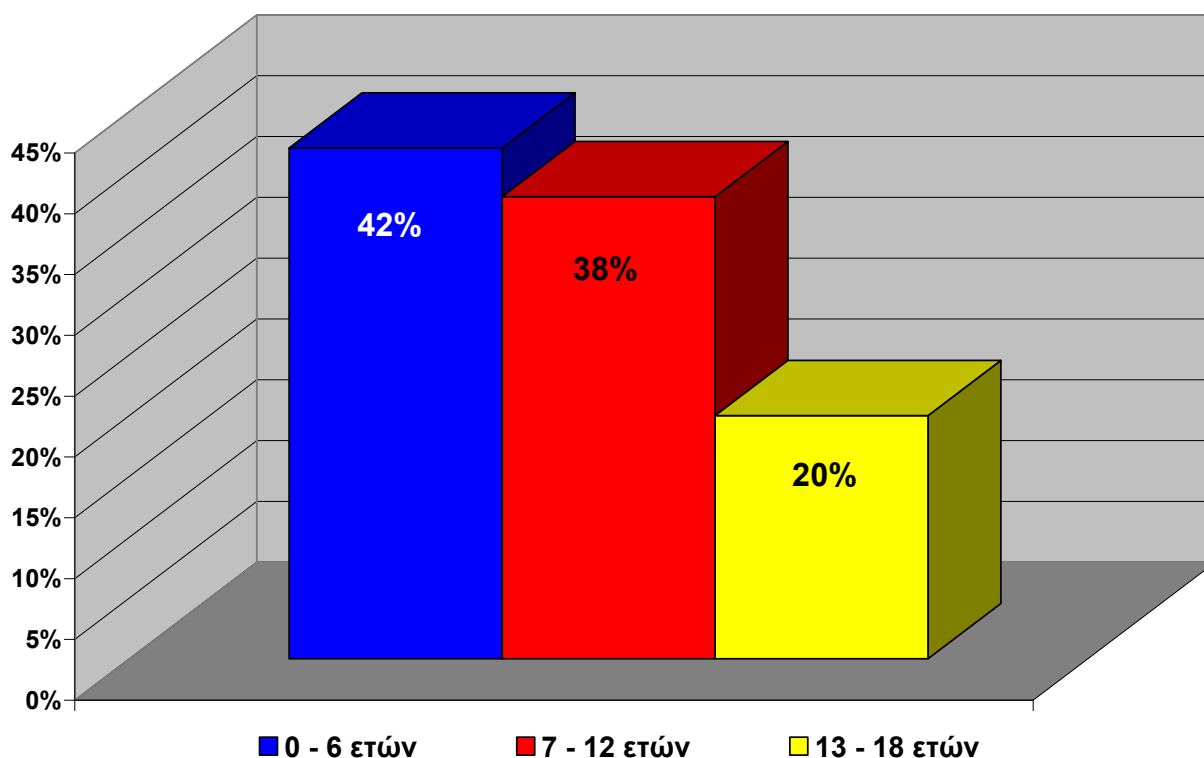
- **97 (60%)** είχαν ανάγκη άμεσης απομάκρυνσης από το οικογενειακό περιβάλλον
- **28 (17%)** είχαν ανάγκη υποστηρικτικών και συμβουλευτικών υπηρεσιών
- **36 (23%)** είχαν ανάγκη άλλων εξειδικευμένων υπηρεσιών

Από το σύνολο των παιδιών που είχαν ανάγκη απομάκρυνσης από το οικογενειακό περιβάλλον **20 (20.5%)** παιδιά φιλοξενήθηκαν σε σπίτια του συλλόγου .

Πίνακας διαχωρισμού παιδιών ανά ηλικιακή ομάδα:

ΗΛΙΚΙΑΚΕΣ ΟΜΑΔΕΣ	ΑΓΟΡΙΑ	ΚΟΡΙΤΣΙΑ	ΣΥΝΟΛΟ
0-6 ετών	34	34	68 (42%)
7-12 ετών	37	24	61 (38%)
13-18 ετών	20	12	32 (20%)
18 ετών και άνω	-	-	0
Άγνωστη ηλικία	-	-	0
ΣΥΝΟΛΟ	91 (56.5%)	70 (43.5%)	161

Γράφημα 2: Διαχωρισμός παιδιών ανά ηλικιακή ομάδα

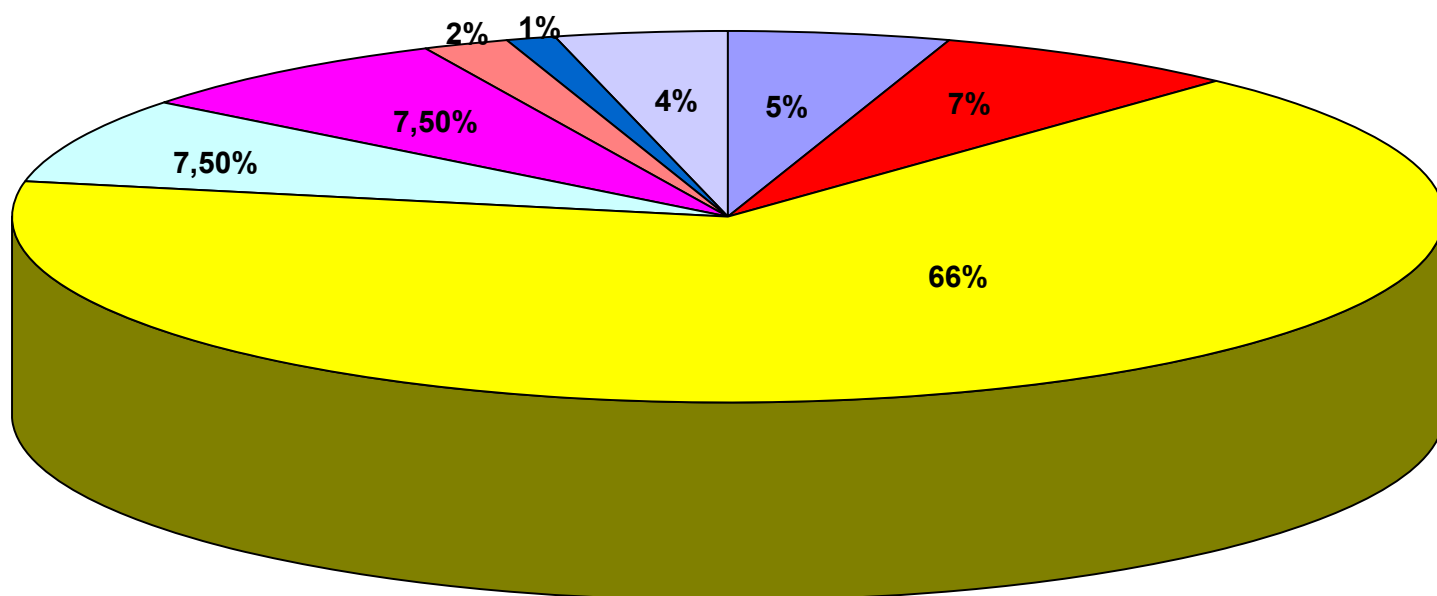


Υποσημείωση : Τα παραπάνω στοιχεία αφορούν σε αριθμητική αποτύπωση των 2 περιστατικών που χειρίστηκε ο Οργανισμός και δεν αποτυπώνουν την διαδικασία χειρισμού ή την πραγματική διάσταση τους.

Πίνακας διαχωρισμού παιδιών ανά φύλο ομάδα και λόγους επιτόπιας παρέμβασης:

ΛΟΓΟΙ ΕΠΙΤΟΠΙΑΣ ΠΑΡΕΜΒΑΣΗΣ	ΑΓΟΡΙΑ	ΚΟΡΙΤΣΙΑ	ΣΥΝΟΛΟ
Κακοποίηση παιδιού	2	6	8 (5%)
Ενδοοικογενειακά προβλήματα	4	7	11 (7%)
Παραμέληση	66	40	106 (66%)
Εξώθηση σε επαιτεία	6	6	12 (7,5%)
Παράνομη διακίνηση Ανηλίκων	7	5	12 (7,5%)
Ασυνόδευτοι ανήλικοι	1	3	4 (2%)
Φυγές εφήβων	0	2	2 (1%)
Άλλο	5	1	6 (4%)
ΣΥΝΟΛΟ	91 (56.5%)	70 (43.5%)	161

Γράφημα 3: Ποσοστιαία απεικόνιση επιτόπιων παρεμβάσεων ανά λόγο παρέμβασης.



- Κακοποίηση παιδιού
- Παραμέληση
- Παράνομη διακίνηση ανηλίκων
- Φυγές εφήβων
- Ενδοοικογενειακά προβλήματα
- Εξώθηση σε επαιτεία
- Ασυνόδευτοι ανήλικοι
- Άλλο

Υποσημείωση : Τα παραπάνω στοιχεία αφορούν σε αριθμητική αποτύπωση των 3 περιστατικών που χειρίστηκε ο Οργανισμός και δεν αποτυπώνουν την διαδικασία χειρισμού ή την πραγματική διάσταση τους.

Για την εξυπηρέτηση των περιστατικών επιτόπιας παρέμβασης υπήρξε συνεργασία με τους ακόλουθους φορείς:

- ΕΙΣΑΓΓΕΛΙΑ ΑΝΗΛΙΚΩΝ ΑΘΗΝΩΝ
- ΕΙΣΑΓΓΕΛΙΑ ΑΝΗΛΙΚΩΝ ΠΕΙΡΑΙΑ
- ΕΙΣΑΓΓΕΛΙΑ ΑΝΗΛΙΚΩΝ ΘΕΣ/ΝΙΚΗΣ
- ΕΙΣΑΓΓΕΛΙΑ ΠΡΩΤΟΔΙΚΩΝ ΠΑΤΡΩΝ
- ΕΙΣΑΓΓΕΛΙΑ ΠΡΩΤΟΔΙΚΩΝ ΚΟΡΙΝΘΟΥ
- ΕΙΣΑΓΓΕΛΙΑ ΠΡΩΤΟΔΙΚΩΝ ΧΑΛΚΙΔΑΣ
- ΝΟΣΟΚΟΜΕΙΟ ΠΑΙΔΩΝ «Η ΑΓΙΑ ΣΟΦΙΑ»
- ΝΟΣΟΚΟΜΕΙΟ ΠΑΙΔΩΝ «ΠΑΝΑΓΙΩΤΗΣ & ΑΓΛΑΪΑ ΚΥΡΙΑΚΟΥ»
- ΝΟΣΟΚΟΜΕΙΟ ΠΑΠΑΓΕΩΡΓΙΟΥ ΘΕΣ/ΝΙΚΗΣ
- ΝΟΣΟΚΟΜΕΙΟ ΙΠΠΟΚΡΑΤΕΙΟ ΘΕΣ/ΝΙΚΗΣ
- ΝΟΣΟΚΟΜΕΙΟ ΕΙΔΙΚΩΝ ΠΑΘΗΣΕΩΝ ΘΕΣΣΑΛΟΝΙΚΗΣ – ΑΧΕΠΑ
- ΓΕΝΙΚΟ ΠΑΝΕΠΙΣΤΗΜΙΑΚΟ ΝΟΣΟΚΟΜΕΙΟ ΠΑΤΡΩΝ «ΠΑΝΑΓΙΑ Η ΒΟΗΘΕΙΑ»
- ΓΕΝΙΚΟ ΝΟΣΟΚΟΜΕΙΟ ΑΜΑΛΙΑΔΑΣ
- ΓΕΝΙΚΟ ΝΟΣΟΚΟΜΕΙΟ ΚΕΡΚΥΡΑΣ
- ΥΠΟΔΙΕΥΘΥΝΣΗ ΠΡΟΣΤΑΣΙΑΣ ΑΝΗΛΙΚΩΝ
- ΑΣΤΥΝΟΜΙΚΑ ΤΜΗΜΑΤΑ – ΤΜΗΜΑΤΑ ΑΣΦΑΛΕΙΑΣ
- ΑΣΦΑΛΕΙΑ ΚΕΝΤΡΙΚΟΥ ΛΙΜΕΝΑΡΧΕΙΟΥ ΠΑΤΡΩΝ
- ΕΛΛΗΝΙΚΟ ΣΥΜΒΟΥΛΙΟ ΓΙΑ ΤΟΥΣ ΠΡΟΣΦΥΓΕΣ (GCR)
- 11^ο ΔΗΜΟΤΙΚΟ ΣΧΟΛΕΙΟ ΚΑΛΛΙΘΕΑΣ
- ΔΙΩΞΗ ΗΛΕΚΤΡΟΝΙΚΟΥ ΕΓΚΛΗΜΑΤΟΣ (ΓΑΔΑ)
- ΚΕΝΤΡΟ ΒΡΕΦΩΝ “Η ΜΗΤΕΡΑ”
- ΚΟΙΝΩΝΙΚΗ ΥΠΗΡΕΣΙΑ ΔΗΜΟΥ ΡΕΘΥΜΝΟΥ ΝΟΜΟΥ ΚΡΗΤΗΣ
- ΝΟΣΟΚΟΜΕΙΟ ΠΑΙΔΩΝ ΠΕΝΤΕΛΗΣ
- “ΑΙΤΗΜΑ” ΜΗ ΚΥΒΕΡΝΗΤΙΚΗ ΟΡΓΑΝΩΣΗ
- ΠΡΟΞΕΝΕΙΟ ΣΕΡΒΙΑΣ
- ΑΦΓΑΝΙΚΗ ΚΟΙΝΟΤΗΤΑ
- ΓΙΑΤΡΟΙ ΤΟΥ ΚΟΣΜΟΥ

Υποσημείωση : Τα παραπάνω στοιχεία αφορούν σε αριθμητική αποτύπωση των 4 περιστατικών που χειρίστηκε ο Οργανισμός και δεν αποτυπώνουν την διαδικασία χειρισμού ή την πραγματική διάσταση τους.