



ΕΘΕΛΟΝΤΙΚΟΣ
ΟΡΓΑΝΙΣΜΟΣ
ΓΙΑ ΤΑ ΠΑΙΔΙΑ

www.hamogelo.gr
info@hamogelo.gr



2014

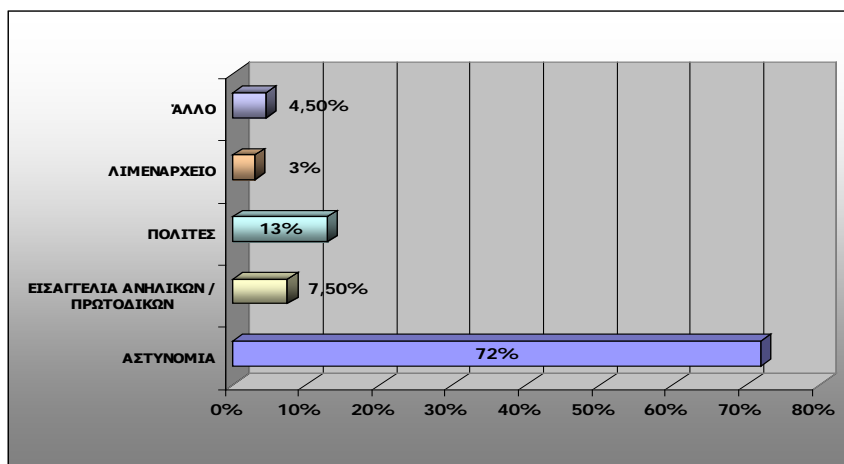
Πανελλαδικά στατιστικά στοιχεία Επιτόπια Παρέμβαση για Παιδιά σε Κίνδυνο

Κατά το χρονικό διάστημα **από 1/1/2014 έως και 31/12/2014**, ο Οργανισμός αντιμετώπισε **107** περιστατικά επιτόπιας παρέμβασης.

Οι κυριότεροι φορείς παραπομπής των περιστατικών ήταν οι ακόλουθοι:

- Αστυνομία (72%)
- Εισαγγελία Ανηλίκων / Πρωτοδικών (7,5%)
- Πολίτες (13%)
- Λιμεναρχείο (3%)
- Άλλο (4,5%)

Γράφημα 1: Ποσοστιαία απεικόνιση ανά φορέα παραπομπής



Τα περιστατικά της επιτόπιας παρέμβασης αφορούσαν στο σύνολο τους **176** παιδιά και μετά την επιτόπια παρέμβαση και τη διενέργεια κοινωνικής έρευνας, διαπιστώθηκε ότι από τα **176** παιδιά τα:

- **151 (86%)** είχαν ανάγκη άμεσης απομάκρυνσης από το οικογενειακό περιβάλλον,
- **23 (13%)** είχαν ανάγκη υποστηρικτικών και συμβουλευτικών υπηρεσιών

Από το σύνολο των παιδιών που είχαν ανάγκη απομάκρυνσης από το οικογενειακό περιβάλλον **21 (14%)** παιδιά φιλοξενήθηκαν σε σπίτια του συλλόγου.

Πίνακας διαχωρισμού παιδιών ανά ηλικιακή ομάδα:

ΗΛΙΚΙΑΚΕΣ ΟΜΑΔΕΣ	ΑΓΟΡΙΑ	ΚΟΡΙΤΣΙΑ	ΣΥΝΟΛΟ
0-6 ετών	40	36	76 (43%)
7-12 ετών	40	34	74 (42%)
13-18 ετών	13	13	26 (15%)
18 ετών και άνω	-	-	-
ΣΥΝΟΛΟ	93 (53%)	83 (47%)	176

Υποσημείωση : Τα παραπάνω στοιχεία αφορούν σε αριθμητική αποτύπωση των 1 περιστατικών που χειρίστηκε ο Οργανισμός και δεν αποτυπώνουν την διαδικασία χειρισμού ή την πραγματική διάσταση τους.

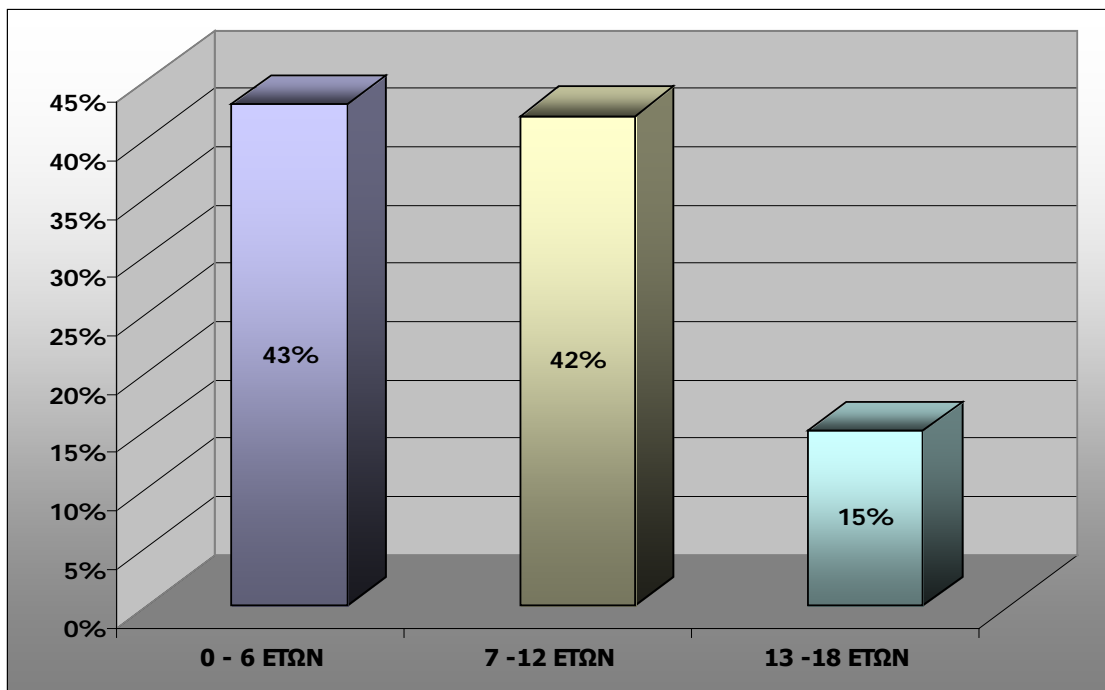
sos 1056
ΕΘΝΙΚΗ ΓΡΑΜΜΗ
ΓΙΑ ΤΑ ΠΑΙΔΙΑ



ΕΘΕΛΟΝΤΙΚΟΣ
ΟΡΓΑΝΙΣΜΟΣ
ΓΙΑ ΤΑ ΠΑΙΔΙΑ
www.hamogelo.gr
info@hamogelo.gr



Γράφημα 2: Διαχωρισμός παιδιών ανά ηλικιακή ομάδα



Πίνακας διαχωρισμού παιδιών ανά φύλο και λόγους επιτόπιας παρέμβασης:

ΛΟΓΟΙ ΕΠΙΤΟΠΙΑΣ ΠΑΡΕΜΒΑΣΗΣ	ΑΓΟΡΙΑ	ΚΟΡΙΤΣΙΑ	ΣΥΝΟΛΟ
Σεξουαλική Κακοποίηση παιδιού	-	1	1 (0,5%)
Ψυχολογική Κακοποίηση Παιδιού	-	-	-
Σωματική Κακοποίηση παιδιού	5	7	12 (7%)
Παραμέληση/Εγκατάλειψη	33	27	60 (34%)
Εξώθηση σε επαιτεία	20	15	35 (20%)
Παράνομη διακίνηση	12	13	25 (14%)
Ασυνόδευτος ανήλικος	9	7	16 (9%)
Ψυχοκοινωνική Στήριξη	1	2	3 (2%)
Άλλο	13	11	24 (13,5%)
ΣΥΝΟΛΟ	93 (53%)	83 (47%)	176

sos 1056
ΕΘΝΙΚΗ ΓΡΑΜΜΗ
ΓΙΑ ΤΑ ΠΑΙΔΙΑ

Υποσημείωση : Τα παραπάνω στοιχεία αφορούν σε αριθμητική αποτύπωση των 2 περιστατικών που χειρίστηκε ο Οργανισμός και δεν αποτυπώνουν την διαδικασία χειρισμού ή την πραγματική διάσταση τους.

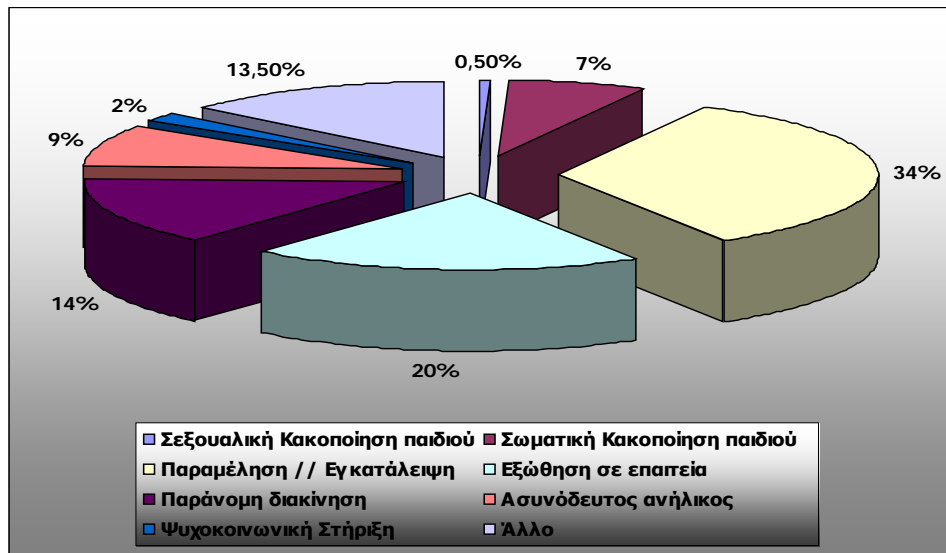


ΕΘΕΛΟΝΤΙΚΟΣ
ΟΡΓΑΝΙΣΜΟΣ
ΓΙΑ ΤΑ ΠΑΙΔΙΑ

www.hamogelo.gr
info@hamogelo.gr



Γράφημα 3: Ποσοστιαία απεικόνιση επιτόπιων παρεμβάσεων ανά λόγο παρέμβασης.



Για την εξυπηρέτηση των περιστατικών επιτόπιας παρέμβασης υπήρξε συνεργασία με τους ακόλουθους φορείς:

- ΑΣΤΥΝΟΜΙΚΑ ΤΜΗΜΑΤΑ – ΤΜΗΜΑΤΑ ΑΣΦΑΛΕΙΑΣ
- ΕΙΣΑΓΓΕΛΙΑ ΑΝΗΛΙΚΩΝ ΑΘΗΝΩΝ
- ΕΙΣΑΓΓΕΛΙΑ ΑΝΗΛΙΚΩΝ ΠΕΙΡΑΙΑ
- ΝΟΣΟΚΟΜΕΙΟ ΠΑΙΔΩΝ «Η ΑΓΙΑ ΣΟΦΙΑ»
- ΝΟΣΟΚΟΜΕΙΟ ΠΑΙΔΩΝ «ΠΑΝΑΓΙΩΤΗ & ΑΓΛΑΪΑΣ ΚΥΡΙΑΚΟΥ»
- ΝΟΣΟΚΟΜΕΙΟ ΠΑΙΔΩΝ ΠΕΝΤΕΛΗΣ
- ΑΜΕΣΗ ΔΡΑΣΗ ΑΤΤΙΚΗΣ
- ΚΟΙΝΩΝΙΚΗ ΥΠΗΡΕΣΙΑ ΔΗΜΟΥ ΑΓΙΟΥ ΔΗΜΗΤΡΙΟΥ ΑΤΤΙΚΗΣ
- ΤΜΗΜΑ ΚΟΙΝΩΝΙΚΗΣ ΠΟΛΙΤΙΚΗΣ ΔΗΜΟΥ ΙΛΙΟΥ ΑΤΤΙΚΗΣ
- ΤΖΑΝΕΙΟ ΝΟΣΟΚΟΜΕΙΟ
- Δ/ΝΣΗ ΔΗΜΟΣΙΑΣ ΥΓΕΙΑΣ ΚΑΙ ΚΟΙΝΩΝΙΚΗΣ ΥΠΗΡΕΣΙΑΣ ΠΕΙΡΑΙΑ
- ΕΙΣΑΓΓΕΛΙΑ ΑΝΗΛΙΚΩΝ ΘΕΣΣΑΛΟΝΙΚΗΣ
- ΕΙΣΑΓΓΕΛΙΑ ΠΡΩΤΟΔΙΚΩΝ ΟΡΕΣΤΙΑΔΑΣ
- ΥΠΟΥΡΓΕΙΟ ΕΣΩΤΕΡΙΚΩΝ
- ΓΕΝΙΚΟ ΝΟΣΟΚΟΜΕΙΟ ΘΕΣΣΑΛΟΝΙΚΗΣ «ΙΠΠΟΚΡΑΤΕΙΟ»
- ΕΚΑΒ ΘΕΣΣΑΛΟΝΙΚΗΣ
- ΓΕΝΙΚΟ ΝΟΣΟΚΟΜΕΙΟ ΚΕΡΚΥΡΑΣ
- ΥΠΟΔΙΕΥΘΥΝΣΗ ΑΣΦΑΛΕΙΑΣ ΚΕΡΚΥΡΑΣ
- ΕΙΣΑΓΓΕΛΙΑ ΠΡΩΤΟΔΙΚΩΝ ΚΕΡΚΥΡΑΣ
- ΕΙΣΑΓΓΕΛΙΑ ΠΡΩΤΟΔΙΚΩΝ ΧΑΛΚΙΔΑΣ
- ΕΛΛΗΝΙΚΟ ΣΥΜΒΟΥΛΙΟ ΓΙΑ ΤΟΥΣ ΠΡΟΣΦΥΓΕΣ (GCR)
- ΥΠΟΔΙΕΥΘΥΝΣΗ ΠΡΟΣΤΑΣΙΑΣ ΑΝΗΛΙΚΩΝ (ΓΑΔΑ)
- ΓΕΝΙΚΟ ΝΟΣΟΚΟΜΕΙΟ ΑΘΗΝΩΝ ΑΙΓΙΝΗΤΕΙΟ
- ΓΕΝΙΚΟ ΝΟΣΟΚΟΜΕΙΟ "ΑΛΕΞΑΝΔΡΑ"
- ΟΙΚΟΥΜΕΝΙΚΟ ΠΡΟΓΡΑΜΜΑ ΠΡΟΣΦΥΓΩΝ
- ΕΙΣΑΓΓΕΛΙΑ ΠΡΩΤΟΔΙΚΩΝ ΚΕΡΚΥΡΑΣ
- ΥΠΟΔΙΕΥΘΥΝΣΗ ΑΣΦΑΛΕΙΑ ΚΕΡΚΥΡΑΣ
- ΚΕΝΤΡΙΚΟ ΛΙΜΕΝΑΡΧΕΙΟ ΠΑΤΡΩΝ
- ΕΙΣΑΓΓΕΛΙΑ ΠΡΩΤΟΔΙΚΩΝ ΠΑΤΡΩΝ
- ΕΙΣΑΓΓΕΛΙΑ ΠΡΩΤΟΔΙΚΩΝ ΑΙΓΙΟΥ
- ΓΕΝΙΚΟ ΝΟΣΟΚΟΜΕΙΟ ΠΑΙΔΩΝ ΠΑΤΡΩΝ «ΚΑΡΑΜΑΝΔΑΝΕΙΟ»
- ΠΑΝΕΠΙΣΤΗΜΙΑΚΟ ΓΕΝΙΚΟ ΝΟΣΟΚΟΜΕΙΟ «ΠΑΝΑΓΙΑ Η ΒΟΗΘΕΙΑ»

sos 1056
ΕΘΝΙΚΗ ΓΡΑΜΜΗ
ΓΙΑ ΤΑ ΠΑΙΔΙΑ

Υποσημείωση : Τα παραπάνω στοιχεία αφορούν σε αριθμητική αποτύπωση των 3 περιστατικών που χειρίστηκε ο Οργανισμός και δεν αποτυπώνουν την διαδικασία χειρισμού ή την πραγματική διάσταση τους.



ΕΘΕΛΟΝΤΙΚΟΣ
ΟΡΓΑΝΙΣΜΟΣ
ΓΙΑ ΤΑ ΠΑΙΔΙΑ

www.hamogelo.gr
info@hamogelo.gr



- ΕΙΣΑΓΓΕΛΙΑ ΠΡΩΤΟΔΙΚΩΝ ΑΜΑΛΙΑΔΑΣ
- ΠΕΡΙΦΕΡΕΙΑΚΗ ΕΝΟΤΗΤΑ ΗΛΕΙΑΣ- Δ/ΝΣΗ ΔΗΜΟΣΙΑΣ ΥΓΕΙΑΣ & ΚΟΙΝΩΝΙΚΗΣ ΜΕΡΙΜΝΑΣ
- ΚΕΝΤΡΟ ΥΓΕΙΑΣ ΒΑΡΔΑΣ
- ΕΙΣΑΓΓΕΛΙΑ ΠΡΩΤΟΔΙΚΩΝ ΤΡΙΠΟΛΗΣ
- ΠΑΝΑΡΚΑΔΙΚΟ ΝΟΣΟΚΟΜΕΙΟ ΤΡΙΠΟΛΗΣ
- ΓΕΝΙΚΟ ΝΟΣΟΚΟΜΕΙΟ ΑΡΓΟΥΣ
- ΓΕΝΙΚΟ ΝΟΣΟΚΟΜΕΙΟ ΚΑΛΑΜΑΤΑΣ
- ΓΕΝΙΚΟ ΝΟΣΟΚΟΜΕΙΟ ΣΠΑΡΤΗΣ
- ΕΙΣΑΓΓΕΛΙΑ ΑΡΕΙΟΥ ΠΑΓΟΥ
- ΠΥΡΟΣΒΕΣΤΙΚΗ ΥΠΗΡΕΣΙΑ ΘΗΒΑΣ
- Ε.Ο.Δ. ΑΤΤΙΚΗΣ.
- ΔΙΕΥΘΥΝΣΗ ΑΣΦΑΛΕΙΑΣ ΘΕΣΣΑΛΟΝΙΚΗΣ
- ΕΙΣΑΓΓΕΛΙΑ ΠΡΩΤΟΔΙΚΩΝ ΛΑΡΙΣΑΣ
- ΕΙΣΑΓΓΕΛΙΑ ΠΡΩΤΟΔΙΚΩΝ ΘΕΣΣΑΛΟΝΙΚΗΣ
- ΓΕΝΙΚΟ ΝΟΣΟΚΟΜΕΙΟ ΘΕΣΣΑΛΟΝΙΚΗΣ «Γ.ΓΕΝΝΗΜΑΤΑΣ

sos 1056
ΕΘΝΙΚΗ ΓΡΑΜΜΗ
ΓΙΑ ΤΑ ΠΑΙΔΙΑ

Υποσημείωση : Τα παραπάνω στοιχεία αφορούν σε αριθμητική αποτύπωση των 4 περιστατικών που χειρίστηκε ο Οργανισμός και δεν αποτυπώνουν την διαδικασία χειρισμού ή την πραγματική διάσταση τους.