

ΔΙΑΜΟΝΗ ΠΑΙΔΙΩΝ ΣΤΑ ΣΠΙΤΙΑ ΦΡΟΝΤΙΔΑΣ
ΕΤΟΣ 2013

Κατά το χρονικό διάστημα από **1/1/2013** - **31/12/2013** προς τον Οργανισμό εκφράστηκαν συνολικά **136** αιτήματα για τη διαμονή παιδιών σε κίνδυνο που αφορούσαν σε συνολικά **239** παιδιά όλων των ηλικιακών ομάδων.

Κατά το διάστημα από **1/1/2013** έως και **31/12/2013** , στα Σπίτια Φροντίδας του οργανισμού φιλοξενήθηκαν συνολικά **306** παιδιά

Από αυτά τα :

- **51 (17 %)** παραπέμφθηκαν κατά το χρονικό διάστημα από 1/1/2013 έως και 31/12/2013, ενώ
- **255 (83 %)** διέμεναν στα Σπίτια από προηγούμενα έτη

Κατά το παραπάνω διάστημα από τα Σπίτια αποχώρησαν συνολικά **43** παιδιά, και οι λόγοι αφορούσαν σε :

- ενηλικίωση και επαγγελματική αποκατάσταση,
- επιστροφή στο οικογενειακό τους περιβάλλον,
- οικογενειακή συνένωση
- παραπομπή σε άλλους χώρους φιλοξενίας λόγω της ιδιαιτερότητας των προβλημάτων που αντιμετώπιζαν

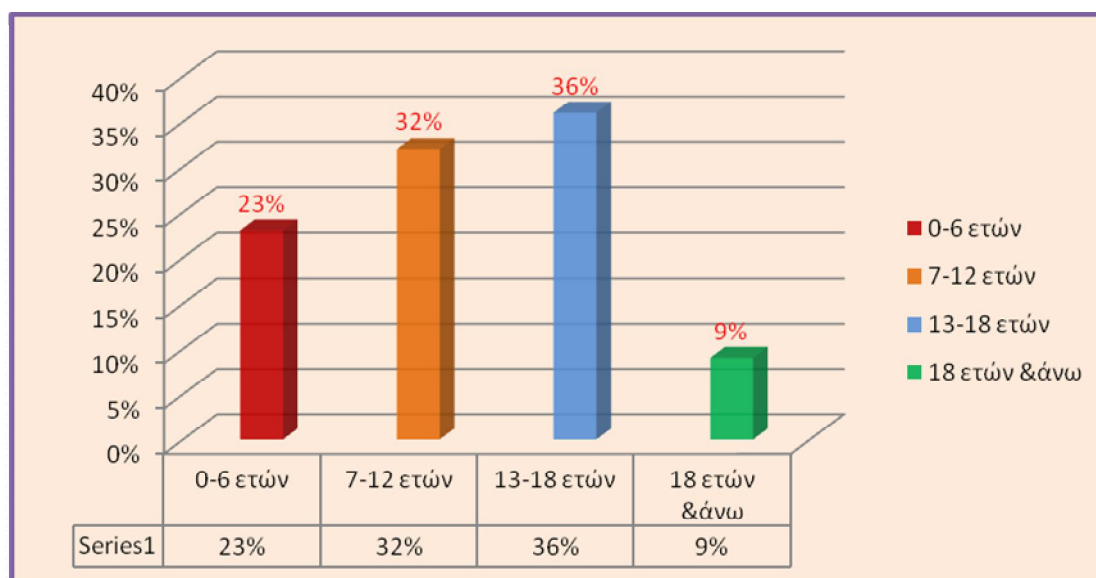
Επίσης , οι παραπομπές των παιδιών έγιναν από τις:

- Εισαγγελίες Ανηλίκων & Πρωτοδικών **(86%)**
- Διευθύνσεις Κοινωνικής Πρόνοιας **(5%)**
- Κοινωνικές Υπηρεσίες Δήμων **(3%)**
- Κοινωνικές Υπηρεσίες Νοσοκομείων **(4%)**
- Α/Τ. **(2%)**

Πίνακας διαχωρισμού παιδιών που φιλοξενήθηκαν κατά το διάστημα από 1/1/2013 έως και 31/12/2013 ανά ηλικιακή ομάδα και φύλο:

| ΗΛΙΚΙΑΚΕΣ ΟΜΑΔΕΣ | ΑΓΟΡΙΑ | ΚΟΡΙΤΣΙΑ | ΣΥΝΟΛΟ |
|------------------|------------------|------------------|------------|
| 0-6 ετών | 36 | 35 | 71 (23%) |
| 7-12 ετών | 57 | 42 | 99 (32%) |
| 13-18 ετών | 63 | 46 | 109 (36%) |
| 18 ετών και άνω | 15 | 12 | 27 (9%) |
| ΣΥΝΟΛΟ | 171 (56%) | 135 (44%) | 306 |

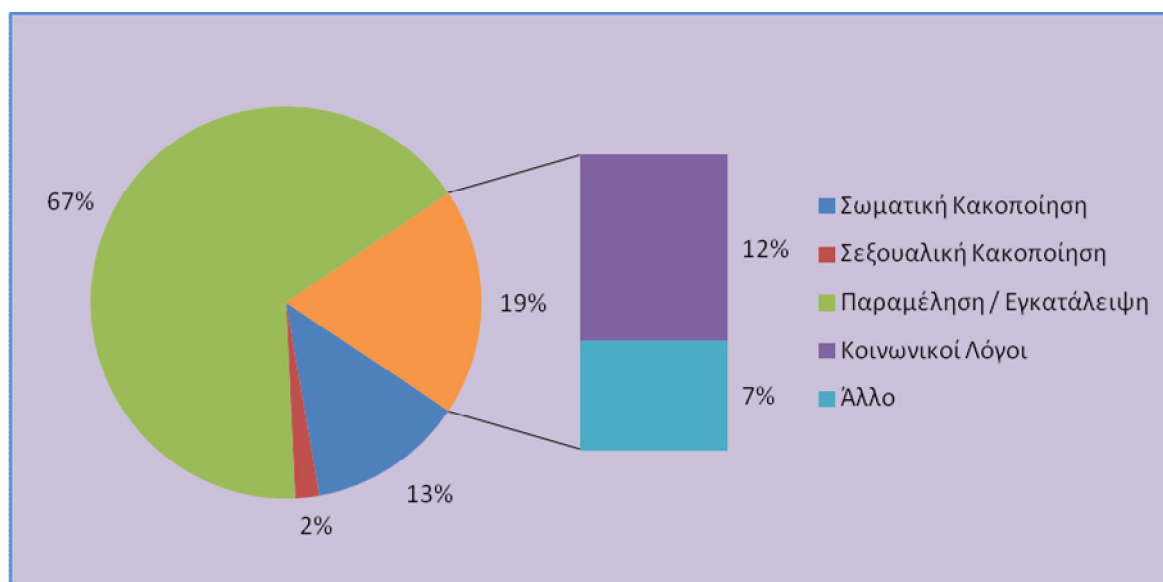
Γράφημα 1: Ποσοστιαίος διαχωρισμός παιδιών ανά ηλικιακή ομάδα



Πίνακας διαχωρισμού παιδιών που φιλοξενήθηκαν κατά το διάστημα από 1/1/2013 – 31/12/2013 ανά λόγο διαμονής των παιδιών:

| ΛΟΓΟΙ ΔΙΑΜΟΝΗΣ ΤΩΝ ΠΑΙΔΙΩΝ ΣΤΑ ΣΠΙΤΙΑ ΤΟΥ ΟΡΓΑΝΙΣΜΟΥ | ΑΓΟΡΙΑ | ΚΟΡΙΤΣΙΑ | ΣΥΝΟΛΟ |
|--|------------------|------------------|------------------|
| Σωματική κακοποίηση παιδιού | 25 | 14 | 39 (13%) |
| Σεξουαλική κακοποίηση παιδιού | - | 6 | 6 (2%) |
| Παραμέληση/Εγκατάλειψη | 112 | 92 | 204 (67%) |
| Κοινωνικοί Λόγοι | 24 | 12 | 36 (12%) |
| Άλλο ¹ | 10 | 11 | 21 (7%) |
| ΣΥΝΟΛΟ | 171 (56%) | 135 (44%) | 306 |

Γράφημα 2: Ποσοστιαίος διαχωρισμός παιδιών ανά λόγο διαμονής

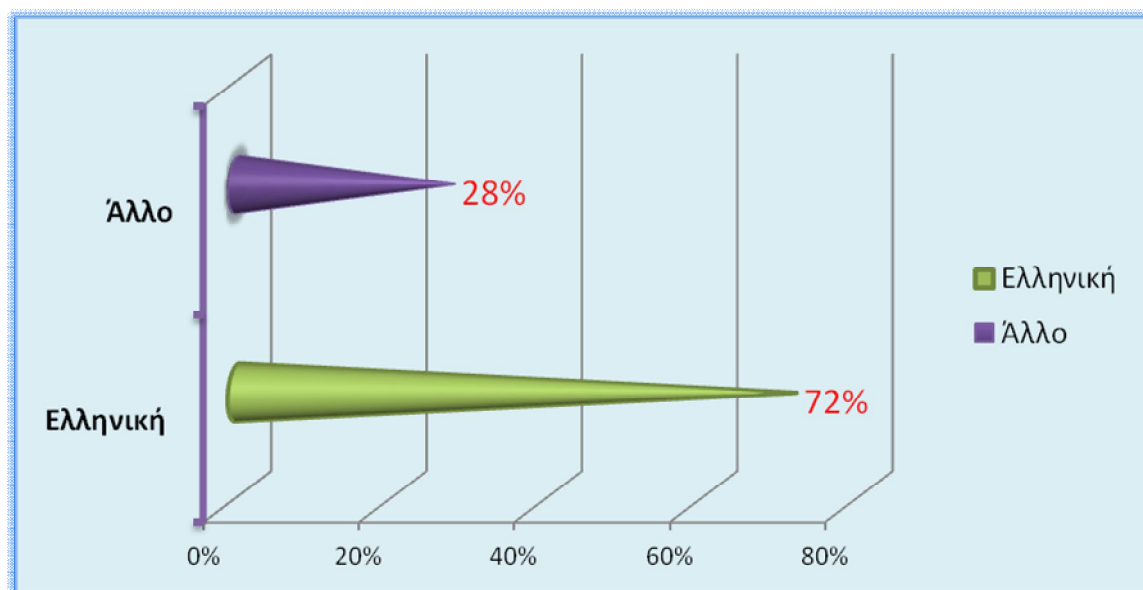


¹ Η αναφορά «Άλλο» αφορά σε περιστατικά παιδιών που χαρακτηρίζονται ως ασυνόδευτοι ανήλικοι καθώς και παιδιά θύματα οικονομικής εκμετάλλευσης.

**Πίνακας διαχωρισμού παιδιών που διέμειναν στα Σπίτια κατά το διάστημα από 1/1/2013
– 31/12/2013 ανά Εθνικότητα:**

| ΕΘΝΙΚΟΤΗΤΑ | ΑΓΟΡΙΑ | ΚΟΡΙΤΣΙΑ | ΣΥΝΟΛΟ |
|-------------------|------------------|------------------|------------------|
| Ελληνική | 112 | 108 | 220 (72%) |
| Άλλο ² | 59 | 27 | 86 (5%) |
| ΣΥΝΟΛΟ | 171 (56%) | 135 (44%) | 306 |

Γράφημα 3: :Ποσοστιαίος διαχωρισμός παιδιών ανά εθνικότητα



² Η αναφορά «Άλλο» αφορά στις ακόλουθες εθνικότητες :Πολωνική, Ρωσική, Αλβανική, Ρουμάνικη, Σέρβικη, Γερμανική, Ουκρανική, Βουλγαρική, Αφγανική, Βραζιλιάνικη, Ιρακινή, Κουρδική, Πακιστανική, Ουγκάντα, Νιγηριανή, Κογκολέζικη κ.α