

## ΦΙΛΟΞΕΝΙΑ ΠΑΙΔΙΩΝ ΣΕ ΚΙΝΔΥΝΟ ΕΤΟΣ 2012

Κατά το χρονικό διάστημα από **1/1/2012 - 31/12/2012** προς τον Οργανισμό εκφράστηκαν συνολικά **91** αιτήματα για φιλοξενία παιδιών σε κίνδυνο που αφορούσαν σε συνολικά **157** παιδιά όλων των ηλικιακών ομάδων.

- Το σύνολο των **91 αιτημάτων** προέρχονταν από Υπηρεσίες & Φορείς και Στα «Σπίτια» του Οργανισμού φιλοξενήθηκαν συνολικά **283 παιδιά**.

Από αυτά τα :

- **30 (10%)** παραπέμφθηκαν για διαμονή στα Σπίτια κατά το χρονικό διάστημα από 1/1/2012 έως και 31/12/2012 , ενώ
- **253 (90%)** φιλοξενούνταν στα Σπίτια από προηγούμενα έτη

Κατά το παραπάνω διάστημα από τα σπίτια αποχώρησαν συνολικά **28** παιδιά :

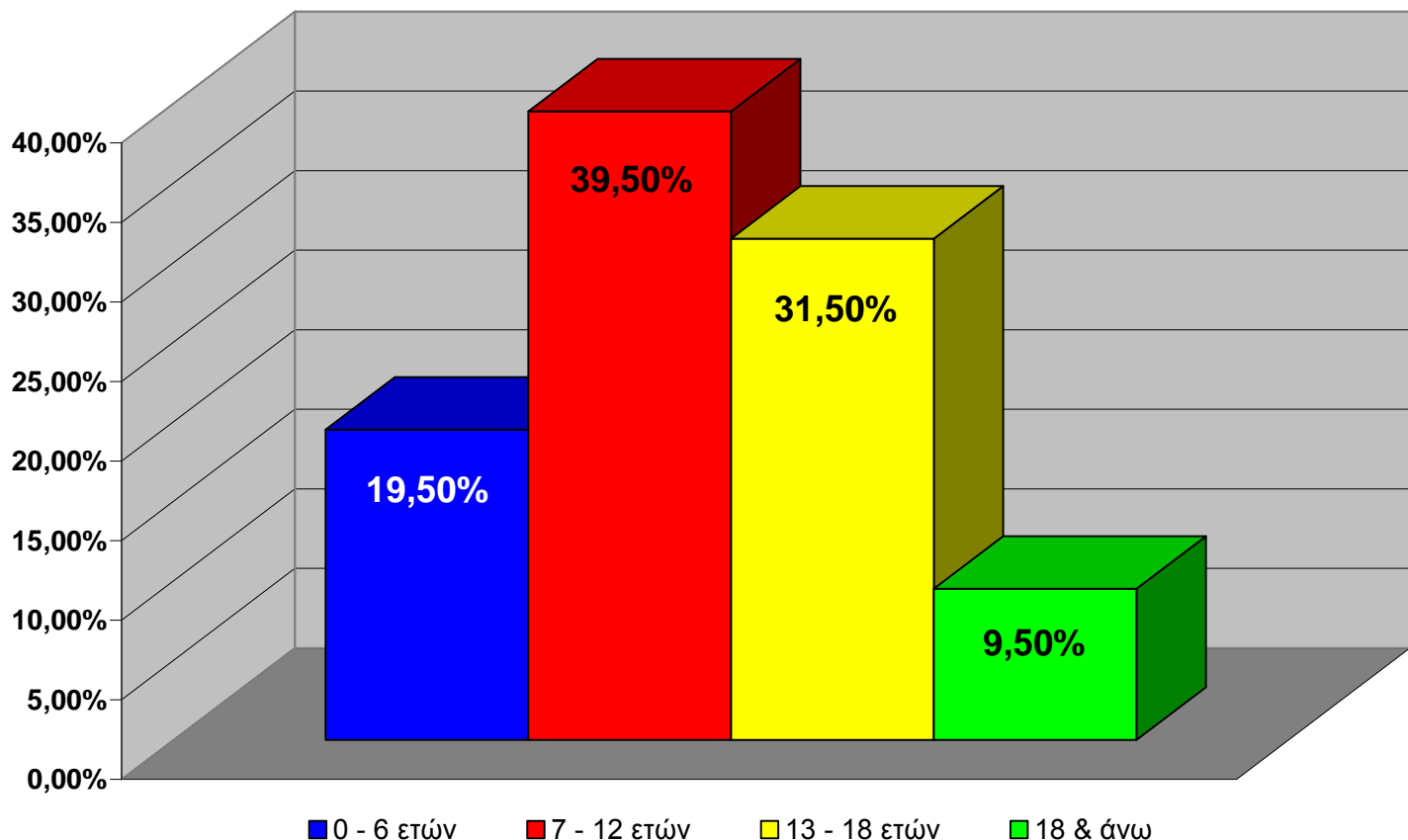
- είτε λόγω ενηλικίωσης και επαγγελματικής αποκατάστασης τους,
- είτε επειδή επέστρεψαν στο οικογενειακό τους περιβάλλον,
- είτε επειδή παραπέμφθηκαν σε άλλους χώρους φιλοξενίας λόγω της ιδιαιτερότητας των προβλημάτων που αντιμετώπιζαν.

Πίνακας διαχωρισμού παιδιών που φιλοξενήθηκαν κατά το διάστημα από 1/1/2012 έως και 31/12/2012 ανά ηλικιακή ομάδα και φύλο:

ΗΛΙΚΙΑΚΕΣ ΟΜΑΔΕΣ	ΑΓΟΡΙΑ	ΚΟΡΙΤΣΙΑ	ΣΥΝΟΛΟ
0-6 ετών	30	25	<b>55 (19.5%)</b>
7-12 ετών	66	46	<b>112 (39.5%)</b>
13-18 ετών	51	38	<b>89 (31.5%)</b>
18 ετών και άνω	13	14	<b>27 (9.5%)</b>
<b>ΣΥΝΟΛΟ</b>	<b>160 (56.5%)</b>	<b>123 (43.5%)</b>	<b>283</b>

**Υποσημείωση :** Τα παραπάνω στοιχεία αφορούν σε αριθμητική αποτύπωση των 1 περιστατικών που χειρίστηκε ο Οργανισμός και δεν αποτυπώνουν την διαδικασία χειρισμού ή την πραγματική διάσταση τους.

**Γράφημα 2: Ποσοστιαίος διαχωρισμός παιδιών ανά ηλικιακή ομάδα**

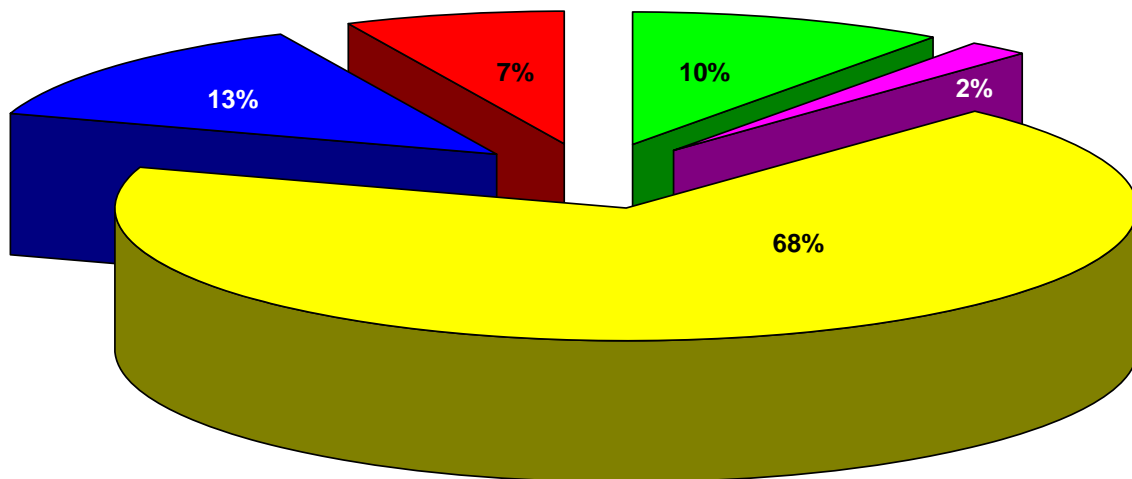


Πίνακας διαχωρισμού παιδιών που φιλοξενήθηκαν κατά το διάστημα από 1/1/2012 – 31/12/2012 ανά λόγο φιλοξενίας:

ΛΟΓΟΙ ΦΙΛΟΞΕΝΙΑΣ	ΑΓΟΡΙΑ	ΚΟΡΙΤΣΙΑ	ΣΥΝΟΛΟ
Σωματική κακοποίηση	15	13	<b>28 (10%)</b>
Σεξουαλική κακοποίηση		6	<b>6 (2%)</b>
Παραμέληση/Εγκατάλειψη	107	85	<b>193 (68%)</b>
Κοινωνικοί Λόγοι	25	12	<b>37 (13%)</b>
Άλλο	13	7	<b>20 (7%)</b>
<b>ΣΥΝΟΛΟ</b>	<b>160 (56.5%)</b>	<b>123 (43.5%)</b>	<b>283</b>

**Υποσημείωση :** Τα παραπάνω στοιχεία αφορούν σε αριθμητική αποτύπωση των 2 περιστατικών που χειρίστηκε ο Οργανισμός και δεν αποτυπώνουν την διαδικασία χειρισμού ή την πραγματική διάσταση τους.

**Γράφημα 3: Ποσοστιαίος διαχωρισμός παιδιών ανά λόγο φιλοξενίας**

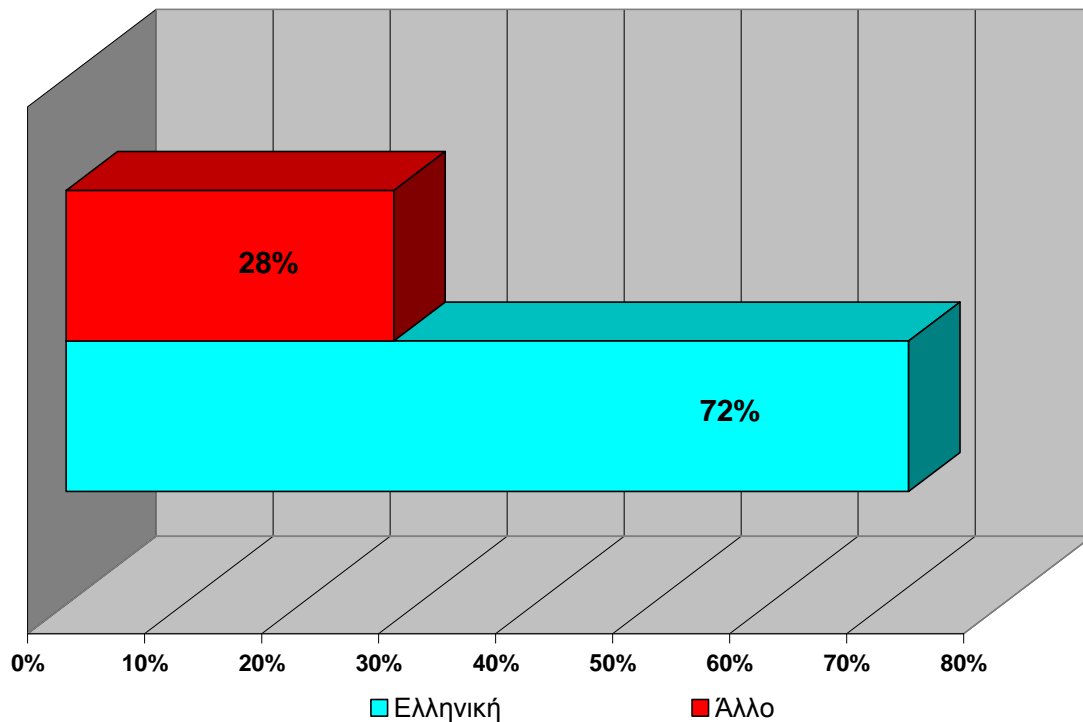


- Σωματική κακοποίηση
- Παραμέληση - Εγκατάλειψη
- Άλλο
- Σεξουαλική κακοποίηση
- Κοινωνικοί λόγοι

**Πίνακας διαχωρισμού παιδιών που φιλοξενήθηκαν κατά το διάστημα από 1/1/2012 – 31/12/2012 ανά Εθνικότητα:**

ΕΘΝΙΚΟΤΗΤΑ	ΑΓΟΡΙΑ	ΚΟΡΙΤΣΙΑ	ΣΥΝΟΛΟ
Ελληνική	108	95	<b>203 (72%)</b>
Άλλο	52	28	<b>80 (28%)</b>
<b>ΣΥΝΟΛΟ</b>	<b>160 (56.5%)</b>	<b>123 (43.5%)</b>	<b>283</b>

**Γράφημα 4: Ποσοστιαίος διαχωρισμός παιδιών ανά εθνικότητα**



**Υποσημείωση :** Τα παραπάνω στοιχεία αφορούν σε αριθμητική αποτύπωση των 3 περιστατικών που χειρίστηκε ο Οργανισμός και δεν αποτυπώνουν την διαδικασία χειρισμού ή την πραγματική διάσταση τους.