

## ΣΤΑΤΙΣΤΙΚΑ ΦΙΛΟΞΕΝΙΑΣ ΠΑΙΔΙΩΝ ΕΤΟΣ 2009

Κατά το χρονικό διάστημα από 1/1/09 -31/12/09 προς τον σύλλογο εκφράστηκαν συνολικά **178** αιτήματα για φιλοξενία παιδιών.

- **169 (95%)** αιτήματα προέρχονταν από Υπηρεσίες/Φορείς και
- **9 (5%)** αιτήματα προέρχονταν από ιδιώτες.

Γράφημα 1: Σχηματική απεικόνιση προέλευσης παραπομπών φιλοξενίας



Το σύνολο των αιτημάτων αφορούσε σε **293** παιδιά.

Κατά το διάστημα από 1/1/09 έως και 31/12/09 , στα σπίτια φιλοξενίας του Συλλόγου φιλοξενήθηκαν συνολικά **299** παιδιά

Από αυτά τα :

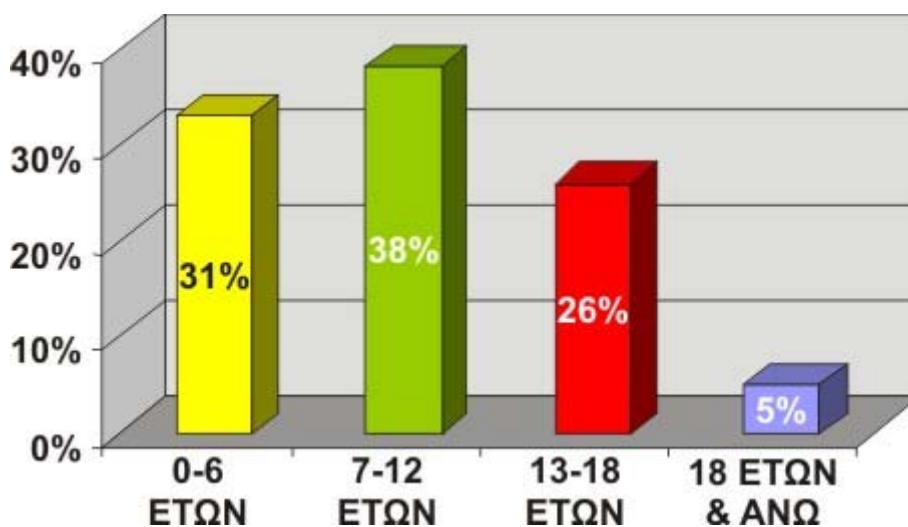
- **41 (14%)** παραπέμφθηκαν για φιλοξενία στο σύλλογο το κατά το χρονικό διάστημα από 1/1/09 έως και 30/6/09 ενώ
- **258 (86%)** φιλοξενούνταν στα σπίτια φιλοξενίας από προηγούμενα έτη

Κατά το παραπάνω διάστημα αποχώρησαν από τα σπίτια φιλοξενίας συνολικά **25** παιδιά είτε επειδή επέστρεψαν στο οικογενειακό τους περιβάλλον, είτε επειδή παραπέμφθηκαν σε άλλους χώρους φιλοξενίας λόγω της ιδιαιτερότητας των προβλημάτων που αντιμετώπιζαν.

Πίνακας διαχωρισμού παιδιών που φιλοξενήθηκαν κατά το διάστημα από 1/1/09 έως και 31/12/09 ανά ηλικιακή ομάδα και φύλο:

ΗΛΙΚΙΑΚΕΣ ΟΜΑΔΕΣ	ΑΓΟΡΙΑ	ΚΟΡΙΤΣΙΑ	ΣΥΝΟΛΟ
0-6 ετών	60	33	93 (31%)
7-12 ετών	62	51	113 (38%)
13-18 ετών	40	37	77 (26%)
18 ετών και άνω	7	9	16 (5%)
<b>ΣΥΝΟΛΟ</b>	<b>1696 (57%)</b>	<b>130 (43%)</b>	<b>299</b>

Γράφημα 2: Ποσοστιαίος διαχωρισμός παιδιών ανά ηλικιακή ομάδα



Πίνακας διαχωρισμού παιδιών που φιλοξενήθηκαν κατά το διάστημα από 1/1/09- 31/12/09 ανά λόγο φιλοξενίας:

ΛΟΓΟΙ ΦΙΛΟΞΕΝΙΑΣ	ΑΓΟΡΙΑ	ΚΟΡΙΤΣΙΑ	ΣΥΝΟΛΟ
Σωματική κακοποίηση παιδιού	16	14	30 (10%)
Σεξουαλική κακοποίηση παιδιού		6	6 (2%)
Παραμέληση/Εγκατάλειψη	112	80	192 (64%)
Κοινωνικοί Λόγοι	29	22	51 (17%)
Άλλο	12	8	20 (7%)
<b>ΣΥΝΟΛΟ</b>	<b>169 (57%)</b>	<b>130 (43%)</b>	<b>299</b>

Γράφημα 3: Ποσοστιαίος διαχωρισμός παιδιών ανά λόγο φιλοξενίας



Πίνακας διαχωρισμού παιδιών που φιλοξενήθηκαν κατά το διάστημα από 1/1/09 - 31/12/09 ανά Εθνικότητα:

ΕΘΝΙΚΟΤΗΤΑ	ΑΓΟΡΙΑ	ΚΟΡΙΤΣΙΑ	ΣΥΝΟΛΟ
Ελληνική	128	108	236 (79%)
Άλλο	41	22	63 (21%)
<b>ΣΥΝΟΛΟ</b>	<b>169 (57%)</b>	<b>130 (43%)</b>	<b>299</b>

**Υποσημείωση :**

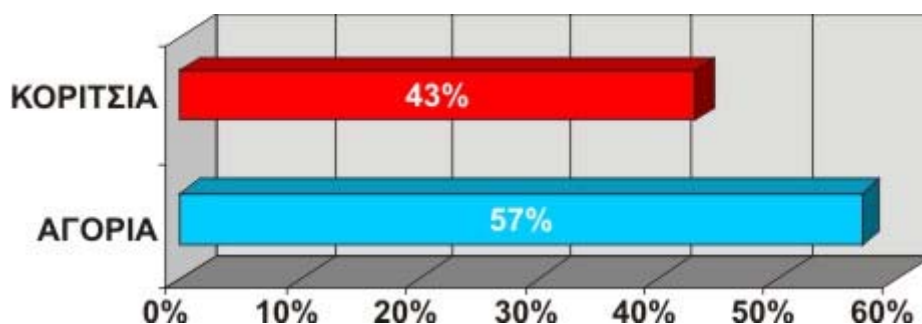
Η ένδειξη άλλο αφορά σε παιδιά για τα οποία αναφέρθηκαν οι παρακάτω υπηκοότητες: Ρουμανική, Νιγηριανή , Πολωνική, Κινεζική, Συριακή, Γεωργιανή, Βουλγαρική , Μολδαβική.

Παράλληλη προς την φιλοξενία των παιδιών είναι και η δράση του συλλόγου που αφορά στην Ημερήσια Φροντίδα παιδιών όπου για το έτος 2009 καταγράφηκαν τα ακόλουθα στοιχεία :

Από τον συνολικό αριθμό των παιδιών που συμμετείχαν στην δράση της ημερήσιας φροντίδας

- + ποσοστό 57 % αφορά σε αγόρια ενώ
- + ποσοστό 43 % σε κορίτσια

Γράφημα 4:



Τα παιδιά προέρχονται από τρεις ηλικιακές κατηγορίες (γράφημα 6 ) ενώ αναφορικά με την Εθνικότητα τους το μεγαλύτερο ποσοστό αφορά σε Ελληνόπουλα (ποσοστό 99 %).

Γράφημα 5:

