



ΕΘΕΛΟΝΤΙΚΟΣ  
ΟΡΓΑΝΙΣΜΟΣ  
ΓΙΑ ΤΑ ΠΑΙΔΙΑ  
www.hamogelo.gr  
info@hamogelo.gr



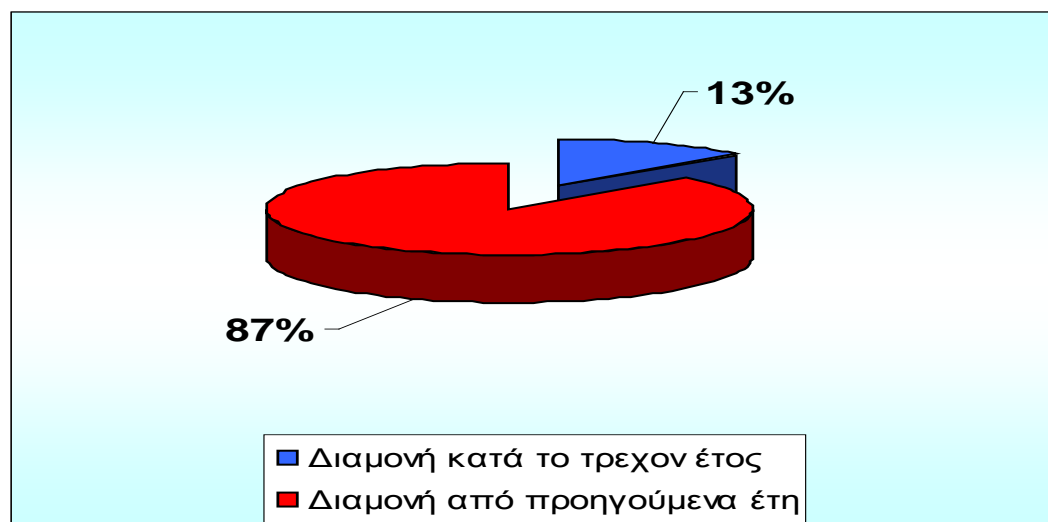
# 2015 Πανελλαδικά Στατιστικά Στοιχεία Διαμονή στα Σπίτια Φροντίδας

Κατά το χρονικό διάστημα από 1/1/2015 - 31/12/2015 προς τον Οργανισμό εκφράστηκαν συνολικά **128** αιτήματα για τη διαμονή παιδιών σε κίνδυνο που αφορούσαν σε συνολικά **186** παιδιά όλων των ηλικιακών ομάδων.

Κατά το διάστημα από 1/1/2015 έως και 31/12/2015, στα Σπίτια του οργανισμού φιλοξενήθηκαν συνολικά **324** παιδιά

Από αυτά τα :

- **42 (13 %)** παραπέμφθηκαν κατά το χρονικό διάστημα από 1/1/2015 έως και 31/12/2015, ενώ
- **282 (87 %)** διέμεναν στα Σπίτια από προηγούμενα έτη



Κατά το παραπάνω διάστημα από τα Σπίτια αποχώρησαν συνολικά **46** παιδιά, και οι λόγοι αφορούσαν σε :

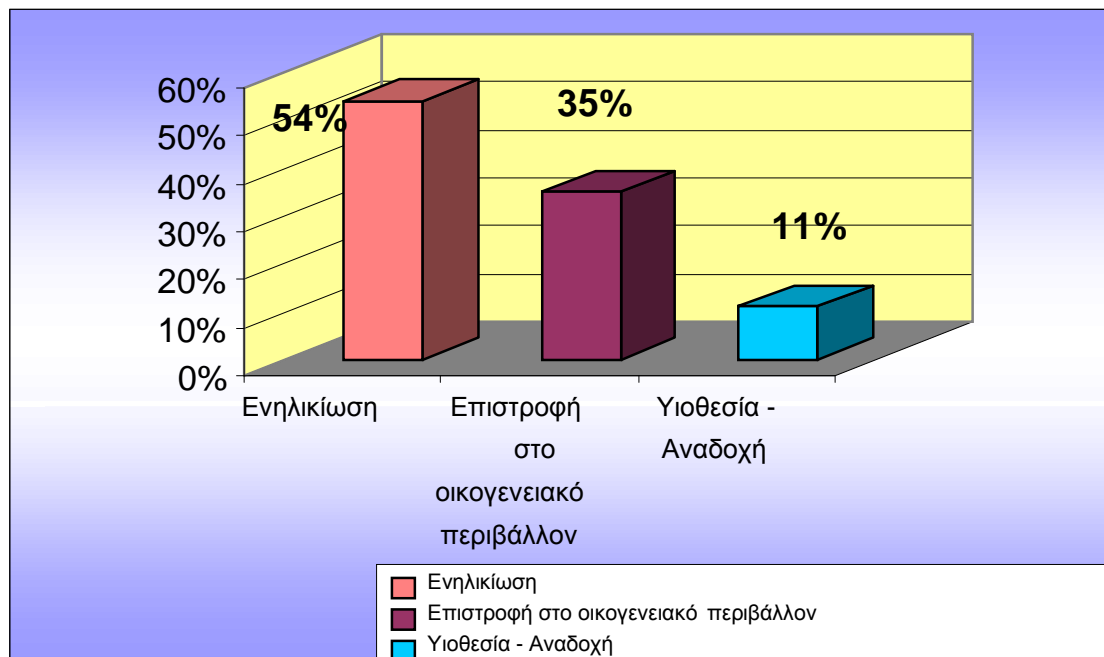
- ενηλικίωση και αυτόνομη διαβίωση & επαγγελματική αποκατάσταση (**54%**),
- επιστροφή στο οικογενειακό τους περιβάλλον (**35%**),
- εναλλακτικές μορφές παιδικής προστασίας - υιοθεσία, αναδοχή, συγγενική αναδοχή (**11%**)



ΕΘΕΛΟΝΤΙΚΟΣ  
ΟΡΓΑΝΙΣΜΟΣ  
ΓΙΑ ΤΑ ΠΑΙΔΙΑ  
www.hamogelo.gr  
info@hamogelo.gr



**Γράφημα ποσοστιαίας απεικόνισης λόγων αποχώρησης παιδιών από το Σπίτι**



Επίσης, οι παραπομπές των παιδιών έγιναν από τις:

- Εισαγγελίες Ανηλίκων & Πρωτοδικών (83%)
- Διευθύνσεις Κοινωνικής Πρόνοιας (14%)
- Κοινωνικές Υπηρεσίες Νοσοκομείων (3%)

Από το σύνολο των 324 παιδιών τα 191 (59%) έχει απομακρυνθεί από το οικογενειακό περιβάλλον κατόπιν τηλεφωνικής αναφοράς στην Εθνική Τηλεφωνική Γραμμή για τα Παιδιά SOS 1056, ενώ για 77 παιδιά (24%) έχει πραγματοποιηθεί Επιτόπια Παρέμβαση.

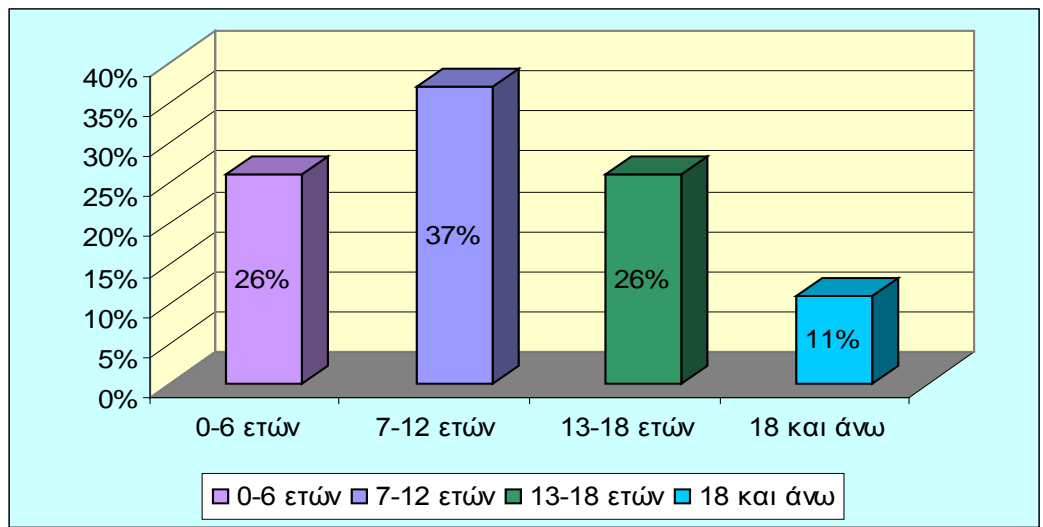
**Πίνακας διαχωρισμού παιδιών που φιλοξενήθηκαν κατά το διάστημα από 1/1/2015 έως και 31/12/2015 ανά ηλικιακή ομάδα και φύλο:**

ΗΛΙΚΙΑΚΕΣ ΟΜΑΔΕΣ	ΑΓΟΡΙΑ	ΚΟΡΙΤΣΙΑ	ΣΥΝΟΛΟ
0-6 ετών	39	45	84 (26%)
7-12 ετών	66	54	120 (37%)
13-18 ετών	45	40	85 (26%)
18 και άνω	17	18	35 (11%)
<b>ΣΥΝΟΛΟ</b>	<b>167 (52%)</b>	<b>157(48%)</b>	<b>324</b>

**Γράφημα ποσοστιαίου διαχωρισμού παιδιών ανά ηλικιακή ομάδα**



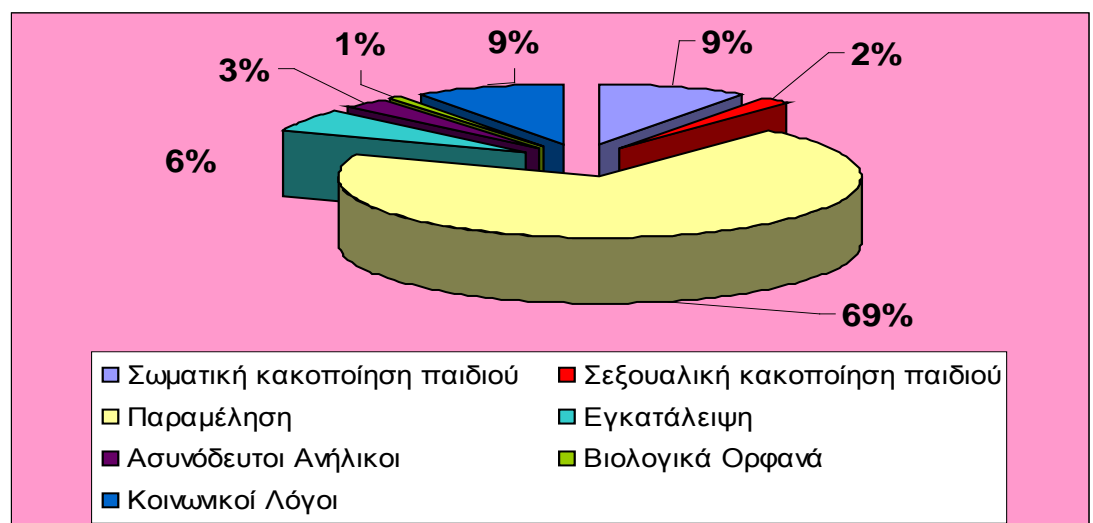
ΕΘΕΛΟΝΤΙΚΟΣ  
ΟΡΓΑΝΙΣΜΟΣ  
ΓΙΑ ΤΑ ΠΑΙΔΙΑ  
www.hamogelo.gr  
info@hamogelo.gr



**Πίνακας διαχωρισμού παιδιών που φιλοξενήθηκαν κατά το διάστημα από 1/1/2015 – 31/12/2015 ανά λόγο διαμονής των παιδιών:**

ΛΟΓΟΙ ΦΙΛΟΞΕΝΙΑΣ	ΑΓΟΡΙΑ	ΚΟΡΙΤΣΙΑ	ΣΥΝΟΛΟ
Σωματική κακοποίηση παιδιού	22	9	31 (9%)
Σεξουαλική κακοποίηση παιδιού	-	7	7 (2%)
Παραμέληση	110	115	225 (69%)
Εγκατάλειψη	12	7	19 (6%)
Ασυνόδευτοι Ανήλικοι	5	5	10 (3%)
Βιολογικά Ορφανά		1	1 (1%)
Κοινωνικοί Λόγοι	18	13	31 (9%)
<b>ΣΥΝΟΛΟ</b>	<b>167 (52%)</b>	<b>157 (48%)</b>	<b>324</b>

**Γράφημα Ποσοστιαίου διαχωρισμού παιδιών ανά λόγο διαμονής**





ΕΘΕΛΟΝΤΙΚΟΣ  
ΟΡΓΑΝΙΣΜΟΣ  
ΓΙΑ ΤΑ ΠΑΙΔΙΑ

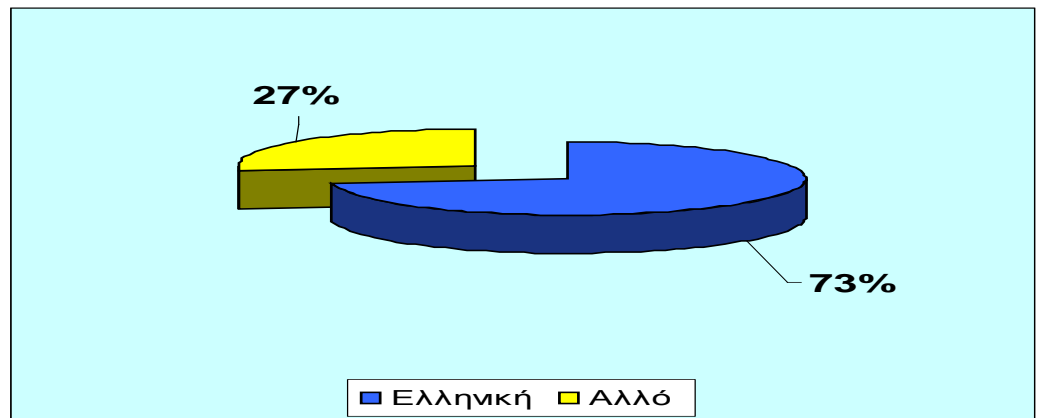
www.hamogelo.gr  
info@hamogelo.gr



## Πίνακας διαχωρισμού παιδιών που διέμεναν στα Σπίτια κατά το διάστημα από 1/1/2015 – 31/12/2015 ανά Εθνικότητα:

ΕΘΝΙΚΟΤΗΤΑ	ΑΓΟΡΙΑ	ΚΟΡΙΤΣΙΑ	ΣΥΝΟΛΟ
Ελληνική	129	109	238 (73%)
Άλλο <sup>1</sup>	38	48	86 (27%)
<b>ΣΥΝΟΛΟ</b>	<b>167 (52%)</b>	<b>157(48%)</b>	<b>324</b>

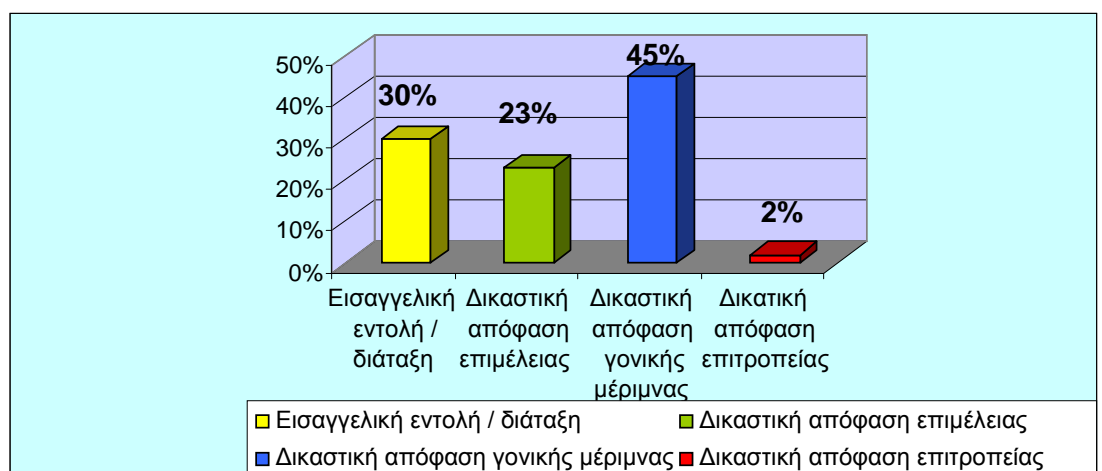
### Γράφημα ποσοστιαίου διαχωρισμού παιδιών ανά εθνικότητα



Αναφορικά με το **νομικό καθεστώς φιλοξενίας των παιδιών** στα Σπίτια του Συλλόγου ποσοστό :

- ο **30%** των παιδιών διέμεινε στα Σπίτια κατόπιν εισαγγελικής εντολή ή διάταξης .
- ο **23%** μετά από την έκδοση δικαστικής απόφασης επιμέλειας.
- ο **45%** μετά την έκδοση δικαστικής απόφασης γονικής μέριμνας ενώ για ποσοστό
- ο **2%** στον σύλλογο έχει ανατεθεί η επιτροπεία των παιδιών .

### Γράφημα ποσοστιαίας απεικόνισης νομικού καθεστώτος διαμονής παιδιών



<sup>1</sup> Η αναφορά «Άλλο» αφορά στις ακόλουθες εθνικότητες : Πολωνική, Ρωσική, Αλβανική, Ρουμάνικη, Σέρβικη, Γερμανική, Ουκρανική, Βουλγαρική, Αφγανική, Βραζιλιάνικη, Ιρακινή, Κουρδική, Πακιστανική, Ουγκάντα, Νιγηριανή, Κογκολέζικη κ.α



ΕΘΕΛΟΝΤΙΚΟΣ  
ΟΡΓΑΝΙΣΜΟΣ  
ΓΙΑ ΤΑ ΠΑΙΔΙΑ

www.hamogelo.gr  
info@hamogelo.gr



Από το σύνολο των παιδιών που διέμειναν στα Σπίτια του Συλλόγου και στα πλαίσια ενδυνάμωσης των σχέσεων με την οικογένεια, στις περιπτώσεις που αυτό αποτελεί το βέλτιστο συμφέρον του παιδιού σε ποσοστό :

- ο 49 % τα παιδιά έχουν προσωπική επαφή μέλη του στενού ή ευρύτερου οικογενειακού περιβάλλοντος .
- ο 30 % των παιδιών διατηρούν και τηλεφωνική επικοινωνία με μέλη του στενού ή ευρύτερου οικογενειακού περιβάλλοντος .
- ο 9 % των παιδιών πραγματοποιεί ολιγοήμερες φιλοξενίες σε μέλη του στενού ή ευρύτερου οικογενειακού περιβάλλοντος , κατόπιν σχετικών εισαγγελικών εντολών ενώ .
- ο 14,5% δεν διατηρεί καμιά επικοινωνία με μέλη του στενού ή ευρύτερου οικογενειακού περιβάλλοντος, είτε λόγω σχετικών εισαγγελικών εντολών είτε λόγω αδιαφορίας του περιβάλλοντος .

Δεδομένου ότι το 44% των παιδιών που διέμεινα στα Σπίτια , λόγω των βιωμάτων τους παρουσίασαν πρόσκαιρές ή και χρόνιες συναισθηματικές , ψυχικές και εκπαιδευτικές δυσκολίες συνολικά 180 παιδιά έλαβαν και ειδική θεραπευτική υποστήριξη.

Αναλυτικότερα ποσοστό:

- ο 40% των παιδιών έλαβε ψυχοθεραπευτική υποστήριξη
- ο 21% των παιδιών παρακολούθησε λογοθεραπευτικές συνεδρίες
- ο 17% των παιδιών παρακολούθησε συνεδρίες ειδικής αγωγής
- ο 16% των παιδιών πραγματοποίησε συνεδρίες εργοθεραπείας
- ο 6% των παιδιών έλαβε άλλου τύπου θεραπευτική υποστήριξη

#### Γράφημα ποσοστιαίου διαχωρισμού θεραπευτικής υποστήριξης παιδιών

