



ΕΘΕΛΟΝΤΙΚΟΣ  
ΟΡΓΑΝΙΣΜΟΣ  
ΓΙΑ ΤΑ ΠΑΙΔΙΑ  
www.hamogelo.gr  
info@hamogelo.gr



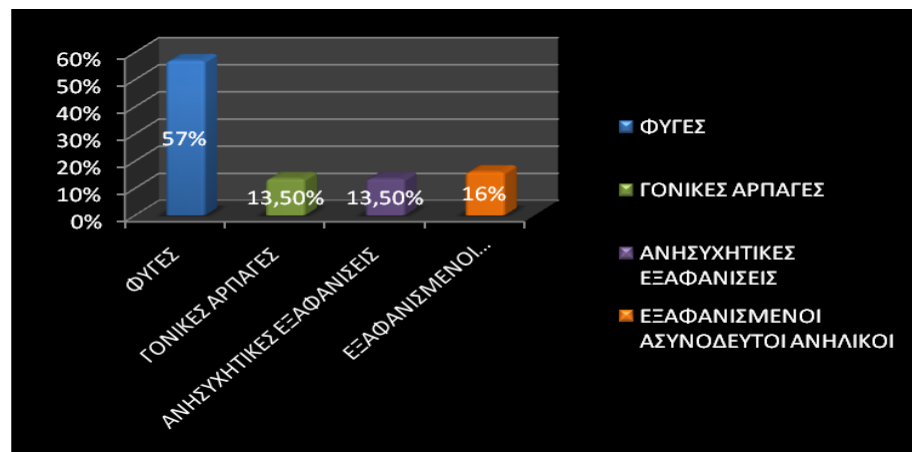
Α' ΕΞΑΜΗΝΟ 2016

## ΕΞΑΦΑΝΙΣΕΙΣ ΑΝΗΛΙΚΩΝ

Κατά το διάστημα από 1/1/2016 έως και 30/06/2016 ο Οργανισμός δέχθηκε μέσω της «Ευρωπαϊκής Γραμμής για τα Εξαφανισμένα Παιδιά 116000», εκατόν είκοσι (120) αιτήματα για την υποστήριξη ερευνών αναζήτησης εξαφανισθέντων παιδιών εκ των οποίων :

- 69 (57%) αφορούσαν σε φυγές εφήβων
- 16 (13,5%) αφορούσαν σε γονικές αρπαγές
- 16 (13,5%) αφορούσαν σε ανησυχητικές εξαφανίσεις ανηλίκων
- 19 (16%) αφορούσαν σε εξαφανίσεις ασυνόδευτων ανηλίκων

### Γράφημα 1: Σχηματική απεικόνιση ανά κατηγορία εξαφάνισης



Πίνακας διαχωρισμού παιδιών (επί του συνόλου των αιτημάτων) ανά ηλικιακή ομάδα και φύλο:

ΗΛΙΚΙΑΚΕΣ ΟΜΑΔΕΣ	ΑΓΟΡΙΑ	ΚΟΡΙΤΣΙΑ	ΣΥΝΟΛΟ
0-6 ετών	10	7	17 (14%)
7-12 ετών	14	9	23 (19%)
13-18 ετών	16	64	80 (67%)
ΣΥΝΟΛΟ	40 (33%)	80 (67%)	120 (100%)

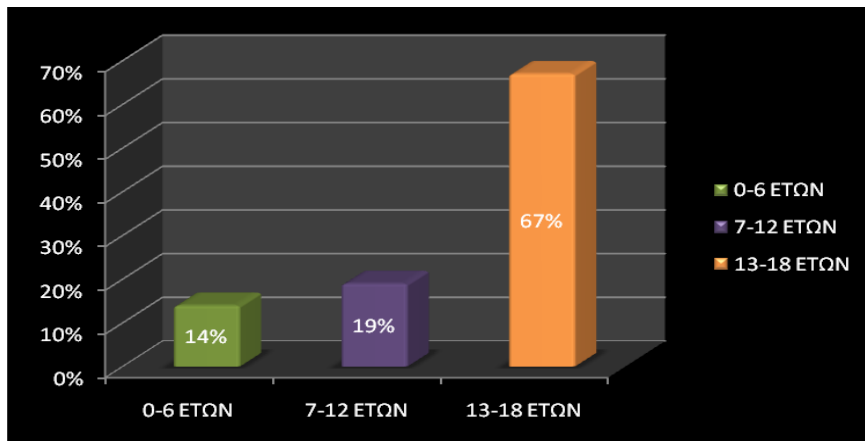
**Υποσημείωση :** Τα παραπάνω στοιχεία αφορούν σε αριθμητική αποτύπωση των περιστατικών που χειρίστηκε ο Οργανισμός και δεν αποτυπώνουν την διαδικασία χειρισμού ή την πραγματική διάστασή τους. 1



ΕΘΕΛΟΝΤΙΚΟΣ  
ΟΡΓΑΝΙΣΜΟΣ  
ΓΙΑ ΤΑ ΠΑΙΔΙΑ  
www.hamogelo.gr  
info@hamogelo.gr



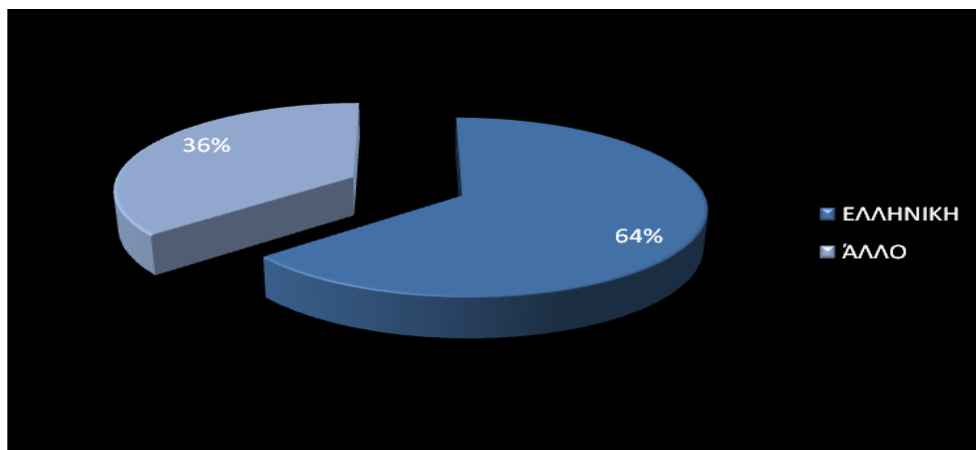
## Γράφημα 2: Σχηματική απεικόνιση εξαφανισθέντων παιδιών ανά ηλικιακή ομάδα



Πίνακας διαχωρισμού εξαφανισθέντων παιδιών ανά εθνικότητα:

ΕΘΝΙΚΟΤΗΤΑ	ΑΓΟΡΙΑ	ΚΟΡΙΤΣΙΑ	ΣΥΝΟΛΟ
Ελληνική	19	58	77 (64%)
Άλλο	21	22	43 (36%)
<b>ΣΥΝΟΛΟ</b>	<b>40 (33%)</b>	<b>80 (67%)</b>	<b>120 (100%)</b>

## Γράφημα 3: Ποσοστιαία σχηματική απεικόνιση υπηκοότητας εξαφανισθέντων παιδιών

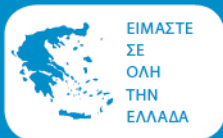


**Υποσημείωση :** Η ένδειξη άλλο αφορά σε παιδιά για τα οποία αναφέρθηκαν οι παρακάτω υπηκοότητες: Αλβανική (9), Συριακή (2), Ρουμανική (2), Ισπανική (1), Κουρδική (9), Μαροκινή (2), Ολλανδική (1), Λιθουανική (2), Ιρακινή (6), Αφγανική (8), Γαλλική (1).

**Υποσημείωση :** Τα παραπάνω στοιχεία αφορούν σε αριθμητική αποτύπωση των περιστατικών που χειρίστηκε ο Οργανισμός και δεν αποτυπώνουν την διαδικασία χειρισμού ή την πραγματική διάσταση τους.



ΕΘΕΛΟΝΤΙΚΟΣ  
ΟΡΓΑΝΙΣΜΟΣ  
ΓΙΑ ΤΑ ΠΑΙΔΙΑ  
www.hamogelo.gr  
info@hamogelo.gr



Από το σύνολο των εκατόν είκοσι (120) περιστατικών που αναφέρθηκαν στον Οργανισμό μας, σε :

- 66 (55%) περιστατικά παρασχέθηκαν εξειδικευμένες υπηρεσίες
- 54 (45%) περιστατικά δόθηκαν κατευθύνσεις για το χειρισμό

Από τα εκατόν είκοσι (120) περιστατικά που αναφέρθηκαν στον Οργανισμό μας και είτε παρασχέθηκαν εξειδικευμένες υπηρεσίες, είτε δόθηκαν κατευθύνσεις για το χειρισμό τους, βρέθηκαν τα ογδόντα οχτώ (73,5%) παιδιά, ενώ σε

- 10 (8,5%) περιστατικά διεκόπη η επικοινωνία και
- 22 (18%) περιστατικά εξακολουθούν να αναζητούνται (τα 19 από τα οποία αφορούν σε ασυνόδευτους ανήλικους).

#### Διαχείριση και Υπηρεσίες που παρασχέθηκαν:

- Για είκοσι τρία (23) περιστατικά παιδιών ο Οργανισμός προέβη στην δημοσιοποίηση της εξαφάνισης στα ΜΜΕ, στα social media & στην ιστοσελίδα του Οργανισμού
- Για δυο (2) περιστατικά αναζήτησης παιδιών ο Οργανισμός προέβη στην ενεργοποίηση του συστήματος Amber Alert
- Σε τρία (3) περιστατικά αναζήτησης παιδιών κινητοποιήθηκε η Συντονιστική Επιχειρησιακή Ομάδα
- Σε σαράντα επτά (47) περιστατικά παιδιών ο Οργανισμός παρείχε συμβουλευτική υποστήριξη στο παιδί και την οικογένεια.

Πίνακας διαχωρισμού εξαφανισθέντων ανηλίκων ανά ηλικιακή ομάδα και λόγο εξαφάνισης στις κατηγορίες **φυγών εφήβων** και **ανησυχητικών εξαφανίσεων ανηλίκων**:

ΛΟΓΟΙ ΕΞΑΦΑΝΙΣΗΣ	ΗΛΙΚΙΑΚΕΣ ΟΜΑΔΕΣ			
	0-6 ετών	7-12ετών	13-18 ετών	ΣΥΝΟΛΟ
ΣΧΕΣΕΙΣ ΣΤΗΝ ΟΙΚΟΓΕΝΕΙΑ	1	2	23	26 (49%)
ΣΧΕΣΕΙΣ ΜΕ ΤΟ ΑΛΛΟ ΦΥΛΟ	0	1	22	23 (43%)
ΧΡΗΣΗ ΔΙΑΔΙΚΤΥΟΥ	0	0	1	1 (2%)
ΠΡΟΒΛΗΜΑ ΥΓΕΙΑΣ	0	1	2	3 (6%)
ΣΥΝΟΛΟ	1	4	48	53 (100%)

**Υποσημείωση :** Τα παραπάνω στοιχεία αφορούν σε αριθμητική αποτύπωση των περιστατικών που 3 χειρίστηκε ο Οργανισμός και δεν αποτυπώνουν την διαδικασία χειρισμού ή την πραγματική διάσταση τους.

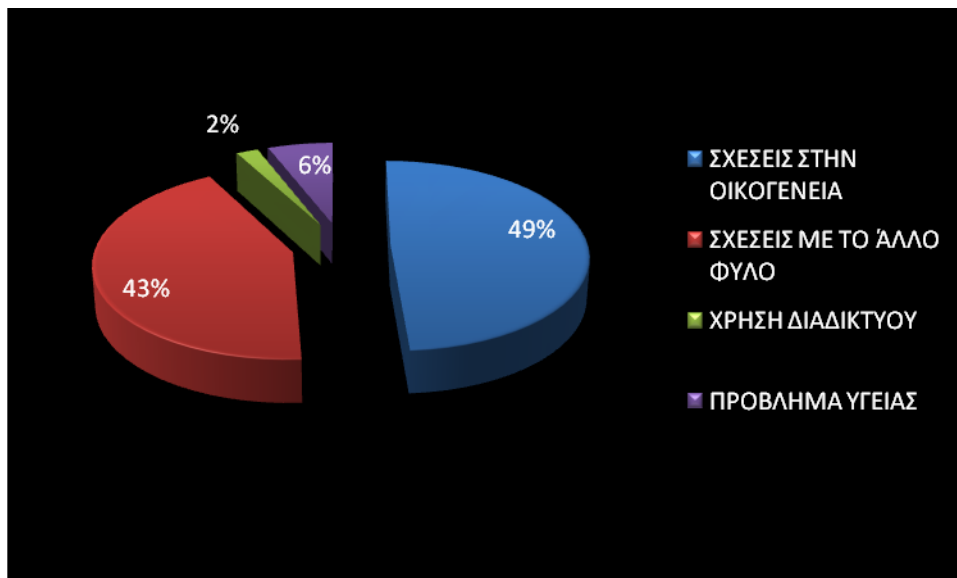


ΕΘΕΛΟΝΤΙΚΟΣ  
ΟΡΓΑΝΙΣΜΟΣ  
ΓΙΑ ΤΑ ΠΑΙΔΙΑ

www.hamogelo.gr  
info@hamogelo.gr



**Γράφημα 4: Ποσοστιαία σχηματική απεικόνιση των λόγων εξαφανίσεων ανηλίκων**



Για το χειρισμό όλων των περιστατικών εξαφανισθέντων παιδιών πραγματοποιήθηκαν συνεργασίες με τους ακόλουθους φορείς:

- SIRENE
- ΕΙΣΑΓΓΕΛΙΑ ΑΝΗΛΙΚΩΝ ΑΘΗΝΩΝ
- ΤΜΗΜΑ ΑΣΦΑΛΕΙΑΣ ΚΩ
- ΓΡΑΦΕΙΟ ΑΛΛΟΔΑΠΩΝ-ΑΣΤΥΝΟΜΙΚΗ ΔΙΕΥΘΥΝΣΗ ΔΩΔΕΚΑΝΗΣΩΝ
- Τ.Α. ΑΚΡΟΠΟΛΕΩΣ
- ΙΑΤΡΟΔΙΚΑΣΤΙΚΗ ΥΠΗΡΕΣΙΑ
- ΔΙΕΥΘΥΝΣΗ ΕΓΚΛΗΜΑΤΟΛΟΓΙΚΩΝ ΕΡΕΥΝΩΝ- ΕΡΓΑΣΤΗΡΙΟ ΑΝΑΛΥΣΗΣ DNA
- ΛΙΜΕΝΑΡΧΕΙΟ ΠΕΙΡΑΙΑ
- ΛΙΜΕΝΑΡΧΕΙΟ ΣΑΜΟΥ
- INTERPOL
- ΤΜΗΜΑ ΑΣΦΑΛΕΙΑΣ ΑΝΑΛΗΨΕΩΣ
- ΑΜΕΣΗ ΔΡΑΣΗ ΑΤΤΙΚΗΣ
- ΚΕΝΤΡΟ ΜΕΤΑΝΑΣΤΩΝ ΣΧΙΣΤΟΥ
- ΤΜΗΜΑ ΑΣΦΑΛΕΙΑΣ ΠΕΡΑΜΑΤΟΣ
- ΤΜΗΜΑ ΑΣΦΑΛΕΙΑΣ ΝΕΟΥ ΚΟΣΜΟΥ
- ΕΛΛΗΝΙΚΗ ΠΡΕΣΒΕΙΑ ΣΤΗ ΣΜΥΡΝΗ
- EUROROL
- ΤΜΗΜΑ ΑΣΦΑΛΕΙΑΣ ΑΜΠΕΛΟΚΗΠΩΝ
- ΤΜΗΜΑ ΑΣΦΑΛΕΙΑΣ ΠΑΛΛΗΝΗΣ
- ΤΜΗΜΑ ΑΣΦΑΛΕΙΑΣ ΚΑΛΛΟΝΗΣ
- ΞΕΝΩΝΑΣ «ΤΟ ΣΠΙΤΙ»
- ΤΜΗΜΑ ΑΣΦΑΛΕΙΑΣ ΓΕΡΑΚΑ
- ΤΜΗΜΑ ΑΣΦΑΛΕΙΑΣ ΠΕΤΡΟΥΠΟΛΗΣ
- ΤΜΗΜΑ ΑΣΦΑΛΕΙΑΣ ΛΙΟΣΙΩΝ
- ΕΚΕΠΥ
- ΤΜΗΜΑ ΑΣΦΑΛΕΙΑΣ ΑΓΙΑΣ ΒΑΡΒΑΡΑΣ
- ΓΝΠ «Η ΑΓΙΑ ΣΟΦΙΑ»
- ΤΜΗΜΑ ΑΣΦΑΛΕΙΑΣ ΠΑΤΗΣΙΩΝ
- ΤΜΗΜΑ ΑΣΦΑΛΕΙΑΣ ΓΛΥΦΑΔΑΣ
- ΤΜΗΜΑ ΑΣΦΑΛΕΙΑΣ ΒΡΙΛΗΣΣΙΩΝ
- ΤΜΗΜΑ ΑΣΦΑΛΕΙΑΣ ΚΟΛΩΝΟΥ
- ΜΚΟ «EQUAL SOCIETY»
- ΤΜΗΜΑ ΑΝΑΖΗΤΗΣΕΩΝ (ΓΑΔΑ)
- ΤΑ & ΑΤ ΣΙΝΔΟΥ
- ΔΙΩΞΗ ΗΛΕΚΤΡΟΝΙΚΟΥ ΕΓΚΛΗΜΑΤΟΣ

**Υποσημείωση :** Τα παραπάνω στοιχεία αφορούν σε αριθμητική αποτύπωση των περιστατικών που χειρίστηκε ο Οργανισμός και δεν αποτυπώνουν την διαδικασία χειρισμού ή την πραγματική διάστασή τους. 4



ΕΘΕΛΟΝΤΙΚΟΣ  
ΟΡΓΑΝΙΣΜΟΣ  
ΓΙΑ ΤΑ ΠΑΙΔΙΑ

www.hamogelo.gr  
info@hamogelo.gr



- ΤΜΗΜΑ ΑΣΦΑΛΕΙΑΣ ΑΜΑΡΟΥΣΙΟΥ
- ΤΜΗΜΑ ΑΣΦΑΛΕΙΑΣ ΑΧΑΡΝΩΝ
- Β' ΤΜΗΜΑ ΑΣΦΑΛΕΙΑΣ ΠΕΡΙΣΤΕΡΙΟΥ
- ΤΜΗΜΑ ΑΣΦΑΛΕΙΑΣ ΑΓΙΟΥ ΔΗΜΗΤΡΙΟΥ
- ΤΜΗΜΑ ΑΣΦΑΛΕΙΑΣ ΜΕΓΑΡΩΝ
- Α.Τ. ΚΑΛΑΜΑΡΙΑΣ
- Α.Τ. ΕΛΕΥΘΕΡΟΥΠΟΛΗΣ - ΚΑΒΑΛΑΣ
- ΕΙΣΑΓΓΕΛΙΑ ΠΡΩΤΟΔΙΚΩΝ ΧΑΛΚΙΔΙΚΗΣ
- ΤΜΗΜΑ ΑΣΦΑΛΕΙΑΣ ΠΟΛΥΓΥΡΟΥ
- ΓΕΝΙΚΟ ΝΟΣΟΚΟΜΕΙΟ ΠΟΛΥΓΥΡΟΥ
- ΚΤΕΛ
- ΤΕΛΩΝΕΙΑ Β. ΕΛΛΑΔΟΣ
- ΣΥΝΟΡΙΑΚΟΙ ΣΤΑΘΜΟΙ
- ΔΙΕΥΘΥΝΣΗ ΑΣΤΥΝΟΜΙΑΣ ΠΕΙΡΑΙΑ
- ΔΙΚΤΥΟ ΕΘΕΛ
- ΚΡΑΤΙΚΟΙ ΑΕΡΟΛΙΜΕΝΕΣ
- ΟΣΕ
- ΓΕΝΙΚΗ ΓΡΑΜΜΑΤΕΙΑ ΠΟΛΙΤΙΚΗΣ ΠΡΟΣΤΑΣΙΑΣ
- ΥΠΟΥΡΓΕΙΟ ΠΡΟΣΤΑΣΙΑΣ ΤΟΥ ΠΟΛΙΤΗ
- ΥΠΟΥΡΓΕΙΟ ΝΑΥΤΙΛΙΑΣ (ΛΙΜΕΝΙΚΟ ΣΩΜΑ)
- ΥΠΟΥΡΓΕΙΟ ΕΣΩΤΕΡΙΚΩΝ
- ΥΠΟΥΡΓΕΙΟ ΥΠΟΔΟΜΩΝ, ΜΕΤΑΦΟΡΩΝ ΚΑΙ ΔΙΚΤΥΩΝ
- ΥΠΟΥΡΓΕΙΟ ΕΞΩΤΕΡΙΚΩΝ
- ΥΠΟΥΡΓΕΙΟ ΔΙΚΑΙΟΣΥΝΗΣ, ΔΙΑΦΑΝΕΙΑΣ ΚΑΙ ΑΝΘΡΩΠΙΝΩΝ ΔΙΚΑΙΩΜΑΤΩΝ
- ΥΠΟΥΡΓΕΙΟ ΥΓΕΙΑΣ- Ε.Κ.ΕΠ.Υ
- ΥΠΟΥΡΓΕΙΟ ΠΕΡΙΒΑΛΛΟΝΤΟΣ, ΕΝΕΡΓΕΙΑΣ ΚΑΙ ΚΛΙΜΑΤΙΚΗΣ ΑΛΛΑΓΗΣ
- ΥΠΟΥΡΓΕΙΟ ΠΟΛΙΤΙΣΜΟΥ
- Α/Τ & Τ.Α ΠΥΡΓΟΥ
- Α/Τ ΓΚΟΥΡΑ ΚΟΡΙΝΘΙΑΣ
- Α/Τ ΚΟΡΙΝΘΟΥ
- Α/Τ ΜΕΣΣΗΝΗΣ
- Α/Τ ΠΥΡΓΟΥ
- ΤΜΗΜΑ ΑΣΦΑΛΕΙΑΣ ΧΑΙΔΑΡΙΟΥ
- ΚΕΣΥ
- ΤΜΗΜΑ ΑΣΦΑΛΕΙΑΣ ΑΓ ΠΑΝΤΕΛΕΗΜΟΝΑ
- ΠΥΡΟΣΒΕΣΤΙΚΟ ΣΩΜΑ
- ΕΛΛΗΝΙΚΟΣ ΕΡΥΘΡΟΣ ΣΤΑΥΡΟΣ-ΤΟΜΕΑΣ ΣΑΜΑΡΕΙΤΩΝ
- ΚΟΙΝΩΝΙΚΗ ΥΠΗΡΕΣΙΑ ΔΗΜΟΥ ΠΕΙΡΑΙΑ
- ΤΜΗΜΑ ΑΣΦΑΛΕΙΑΣ ΔΗΜΟΤΙΚΟΥ ΘΕΑΤΡΟΥ
- ΑΜΕΣΗ ΔΡΑΣΗ ΘΕΣ/ΝΙΚΗΣ
- ΤΜΗΜΑ ΑΣΦΑΛΕΙΑΣ ΕΧΕΔΩΡΟΥ
- ΔΙΕΥΘΥΝΣΗ ΑΣΦΑΛΕΙΑΣ ΘΕΣ/ΝΙΚΗΣ-ΤΜΗΜΑ ΚΑΤΑ ΤΗΣ ΖΩΗΣ
- ΤΑ ΒΕΡΟΙΑΣ
- ΑΤ ΣΕΡΡΩΝ
- ΑΤ ΗΜΑΘΕΙΑΣ
- ΕΙΣΑΓΓΕΛΙΑ ΒΕΡΟΙΑΣ
- ΤΑ ΜΥΤΙΛΗΝΗΣ
- ΤΑ ΠΕΥΚΗΣ
- ΤΑ ΝΙΚΑΙΑΣ
- ΤΑ ΗΛΙΟΥΠΟΛΗΣ
- ΚΟΙΝΩΝΙΚΗ ΥΠΗΡΕΣΙΑ ΔΗΜΟΥ ΠΑΠΑΓΟΥ-ΧΟΛΑΡΓΟΥ

**Υποσημείωση :** Τα παραπάνω στοιχεία αφορούν σε αριθμητική αποτύπωση των περιστατικών που χειρίστηκε ο Οργανισμός και δεν αποτυπώνουν την διαδικασία χειρισμού ή την πραγματική διάσταση τους. 5