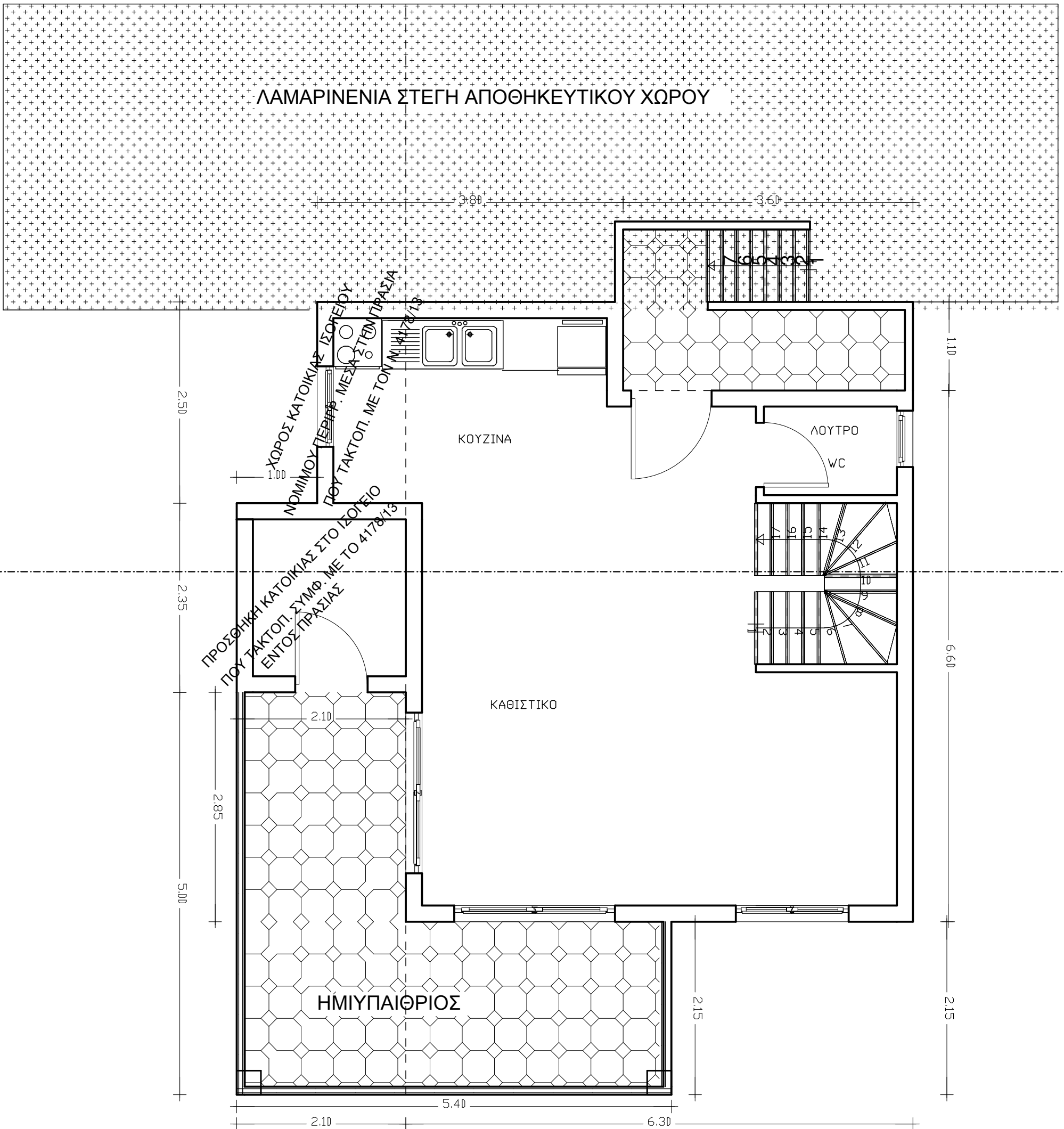


ΛΑΜΑΡΙΝΕΝΙΑ ΣΤΕΓΗ ΑΠΟΘΗΚΕΥΤΙΚΟΥ ΧΩΡΟΥ



ΚΑΤΟΨΗ ΙΣΟΓΕΙΟΥ

ΕΜΒΑΔΟΜΕΤΡΗΣΗ

ΚΑΤΟΙΚΙΑ ΣΤΗΝ ΑΔΕΙΑ 47,41 Μ2

ΠΡΟΣΘΗΚΗ ΚΑΤΟΙΚΙΑ 2,10 Χ 2,35 = 4,94 Μ2 ΚΑΘ' ΥΠΕΡΒΑΣΗ ΤΗΣ ΑΔΕΙΑΣ ΚΑΙ ΕΝΤΟΣ ΠΡΑΞΙΑΣ

ΤΜΗΜΑ ΤΟΥ ΙΣΟΓΕΙΟΥ ΤΟΥ ΝΟΜΙΜΟΥ ΠΕΡΙΓΡΑΜΑΤΟΣ ΕΝΤΟΣ ΤΗΣ ΠΡΑΞΙΑΣ=2,75 Τ.Μ.

ΑΥΞΗΣΗ ΚΑΙ ΜΕΤΑΤΡΟΠΗ ΕΞΩΣΤΗ ΣΕ ΗΜΙΥΠΑΙΘΡΙΟ (2,85 Χ 2,10) + (5,40 Χ 2,15) = 17.60 Μ2 (Γ

ΑΛΛΑΓΗ ΦΟΡΑΣ ΣΤΗΝ ΣΚΑΛΑ ΕΙΣΟΔΟΥ (ΠΙΣΩ) (ΠΡΟΣ ΤΑΚΤΟΠΟΙΗΣΗ)