



ΕΘΕΛΟΝΤΙΚΟΣ
ΟΡΓΑΝΙΣΜΟΣ
ΓΙΑ ΤΑ ΠΑΙΔΙΑ

www.hamogelo.gr
info@hamogelo.gr



ΕΠΙΤΟΠΙΑ ΠΑΡΕΜΒΑΣΗ 2015

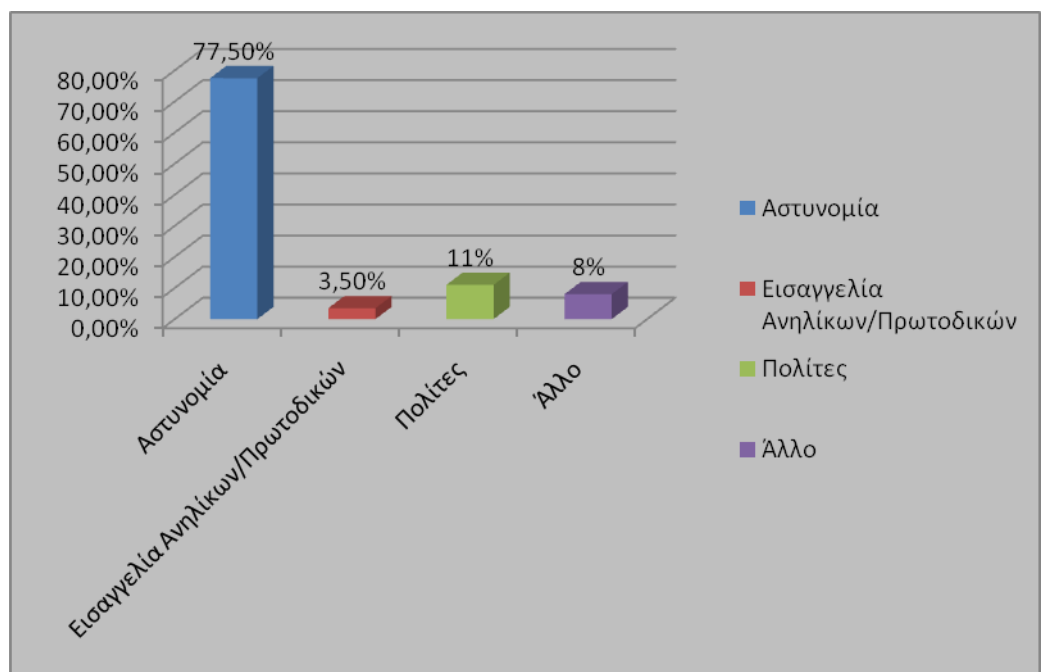
Πανελλαδικά στατιστικά στοιχεία Επιτόπια Παρέμβαση για Παιδιά σε Κίνδυνο

Κατά το χρονικό διάστημα **από 1/1/2015 έως και 31/12/2015**, ο Οργανισμός αντιμετώπισε **114** περιστατικά επιτόπιας παρέμβασης.

Οι κυριότεροι φορείς παραπομπής των περιστατικών ήταν οι ακόλουθοι:

- Αστυνομία (77,5%)
- Εισαγγελία Ανηλίκων / Πρωτοδικών (3.5%)
- Πολίτες (11%)
- Άλλο (8%)

Γράφημα 1: Ποσοστιαία απεικόνιση ανά φορέα παραπομπής



Τα περιστατικά της επιτόπιας παρέμβασης αφορούσαν στο σύνολο τους **156** παιδιά και μετά την επιτόπια παρέμβαση και

Υποσημείωση : Τα παραπάνω στοιχεία αφορούν σε αριθμητική αποτύπωση 1 των περιστατικών που χειρίστηκε ο Οργανισμός και δεν αποτυπώνουν την διαδικασία χειρισμού ή την πραγματική διάσταση τους.



ΕΘΕΛΟΝΤΙΚΟΣ
ΟΡΓΑΝΙΣΜΟΣ
ΓΙΑ ΤΑ ΠΑΙΔΙΑ
www.hamogelo.gr
info@hamogelo.gr



τη διενέργεια κοινωνικής έρευνας, διαπιστώθηκε ότι από τα 156 παιδιά τα:

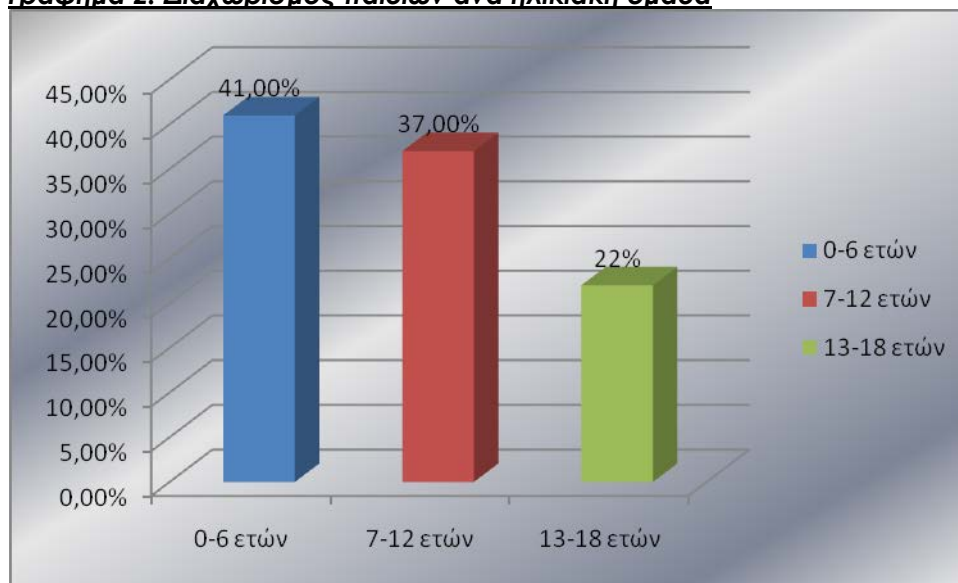
- 124 (79,5%) είχαν ανάγκη άμεσης απομάκρυνσης από το οικογενειακό περιβάλλον,
- 22 (14%) είχαν ανάγκη υποστηρικτικών και συμβουλευτικών υπηρεσιών,
- ενώ 10 (6,5%) είχαν ανάγκη άλλης εξειδικευμένης υπηρεσίας

Από το σύνολο των παιδιών που είχαν ανάγκη απομάκρυνσης από το οικογενειακό περιβάλλον 8 (5%) παιδιά φιλοξενήθηκαν σε σπίτια του συλλόγου .

Πίνακας διαχωρισμού παιδιών ανά ηλικιακή ομάδα:

ΗΛΙΚΙΑΚΕΣ ΟΜΑΔΕΣ	ΑΓΟΡΙΑ	ΚΟΡΙΤΣΙΑ	ΣΥΝΟΛΟ
0-6 ετών	38	26	64 (41%)
7-12 ετών	37	21	58 (37%)
13-18 ετών	15	19	34 (22%)
18 ετών και άνω	-	-	-
ΣΥΝΟΛΟ	90 (57,5%)	66 (42,5%)	156

Γράφημα 2: Διαχωρισμός παιδιών ανά ηλικιακή ομάδα



Υποσημείωση : Τα παραπάνω στοιχεία αφορούν σε αριθμητική αποτύπωση 2 των περιστατικών που χειρίστηκε ο Οργανισμός και δεν αποτυπώνουν την διαδικασία χειρισμού ή την πραγματική διάσταση τους.



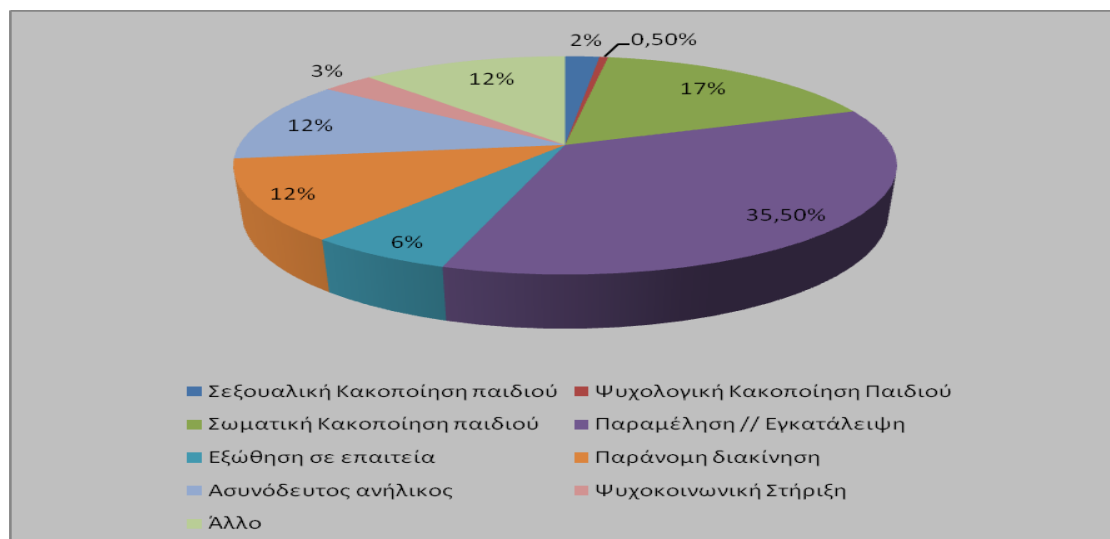
ΕΘΕΛΟΝΤΙΚΟΣ
ΟΡΓΑΝΙΣΜΟΣ
ΓΙΑ ΤΑ ΠΑΙΔΙΑ
www.hamogelo.gr
info@hamogelo.gr



Πίνακας διαχωρισμού παιδιών ανά φύλο ομάδα και λόγους επιτόπιας παρέμβασης:

ΛΟΓΟΙ ΕΠΙΤΟΠΙΑΣ ΠΑΡΕΜΒΑΣΗΣ	ΑΓΟΡΙΑ	ΚΟΡΙΤΣΙΑ	ΣΥΝΟΛΟ
Σεξουαλική Κακοποίηση παιδιού	-	3	3 (2%)
Ψυχολογική Κακοποίηση Παιδιού	-	1	1 (0,5%)
Σωματική Κακοποίηση παιδιού	14	12	26 (17%)
Παραμέληση // Εγκατάλειψη	30	25	55 (35,5%)
Εξώθηση σε επαιτεία	7	2	9 (6%)
Παράνομη διακίνηση	11	8	19 (12%)
Ασυνόδευτος ανήλικος	17	2	19 (12%)
Ψυχοκοινωνική Στήριξη	3	2	5 (3%)
Άλλο	8	11	19 (12%)
ΣΥΝΟΛΟ	90 (55%)	66 (45%)	156

Γράφημα 3: Ποσοστιαία απεικόνιση επιτόπιων παρεμβάσεων ανά λόγο παρέμβασης.



Για την εξυπηρέτηση των περιστατικών επιτόπιας παρέμβασης υπήρξε συνεργασία με τους ακόλουθους φορείς:

Υποσημείωση : Τα παραπάνω στοιχεία αφορούν σε αριθμητική αποτύπωση 3 των περιστατικών που χειρίστηκε ο Οργανισμός και δεν αποτυπώνουν την διαδικασία χειρισμού ή την πραγματική διάσταση τους.



ΕΘΕΛΟΝΤΙΚΟΣ
ΟΡΓΑΝΙΣΜΟΣ
ΓΙΑ ΤΑ ΠΑΙΔΙΑ
www.hamogelo.gr
info@hamogelo.gr



- ΑΣΤΥΝΟΜΙΚΑ ΤΜΗΜΑΤΑ – ΤΜΗΜΑΤΑ ΑΣΦΑΛΕΙΑΣ
- ΕΙΣΑΓΓΕΛΙΑ ΑΝΗΛΙΚΩΝ ΑΘΗΝΩΝ
- ΕΙΣΑΓΓΕΛΙΑ ΑΝΗΛΙΚΩΝ ΠΕΙΡΑΙΑ
- ΕΙΣΑΓΓΕΛΙΑ ΠΡΩΤΟΔΙΚΩΝ ΧΑΛΚΙΔΑΣ
- ΕΙΣΑΓΓΕΛΙΑ ΠΡΩΤΟΔΙΚΩΝ ΚΟΡΙΝΘΟΥ
- ΕΙΣΑΓΓΕΛΙΑ ΠΡΩΤΟΔΙΚΩΝ ΚΕΡΚΥΡΑΣ
- ΕΙΣΑΓΓΕΛΙΑ ΠΡΩΤΟΔΙΚΩΝ ΑΜΑΛΙΑΔΑΣ
- ΕΙΣΑΓΓΕΛΙΑ ΠΡΩΤΟΔΙΚΩΝ ΦΘΟΙΩΤΙΔΑΣ
- ΕΙΣΑΓΓΕΛΙΑ ΠΡΩΤΟΔΙΚΩΝ ΠΑΤΡΩΝ
- ΚΑΤΑΦΥΓΙΟ ΓΙΑ ΓΥΝΑΙΚΕΣ ΘΥΜΑΤΑ ΒΙΑΣ (ΞΕΝΩΝΑΣ ΤΟΥ Ε.Κ.Κ.Α.)
- ΑΜΕΣΗ ΔΡΑΣΗ ΑΤΤΙΚΗΣ
- ΝΟΣΟΚΟΜΕΙΟ ΠΑΙΔΩΝ «Η ΑΓΙΑ ΣΟΦΙΑ»
- ΝΟΣΟΚΟΜΕΙΟ ΠΑΙΔΩΝ «ΠΑΝΑΓΙΩΤΗ & ΑΓΛΑΪΑΣ ΚΥΡΙΑΚΟΥ»
- ΚΕΝΤΡΟ ΚΡΑΤΗΣΗΣ ΜΕΤΑΝΑΣΤΩΝ – ΑΜΥΓΔΑΛΕΖΑΣ
- ΓΕΝΙΚΟ ΝΟΣΟΚΟΜΕΙΟ ΘΕΣΣΑΛΟΝΙΚΗΣ «(ΠΠΟΚΡΑΤΕΙΟ): Α ΠΑΙΔΙΑΤΡΙΚΗ & ΠΑΙΔΟΧΕΙΡΟΥΡΓΙΚΗ ΚΛΙΝΙΚΗ
- ΓΕΝΙΚΟ ΝΟΣΟΚΟΜΕΙΟ ΘΕΣΣΑΛΟΝΙΚΗΣ ΑΧΕΠΑ: Β' ΠΑΙΔΙΑΤΡΙΚΗ ΚΛΙΝΙΚΗ
- ΓΕΝΙΚΟ ΝΟΣΟΚΟΜΕΙΟ ΘΕΣΣΑΛΟΝΙΚΗΣ ΠΑΠΑΓΕΩΡΓΙΟΥ
- ΓΕΝΙΚΟ ΝΟΣΟΚΟΜΕΙΟ ΠΥΡΓΟΥ
- ΜΚΟ Praksis
- Κ.Ψ.Υ. ΒΟΛΟΥ
- ΜΟΝΑΔΑ ΚΟΙΝΩΝΙΚΗΣ ΦΡΟΝΤΙΔΑΣ ΠΑΙΔΟΠΟΛΗ «ΑΓΙΑ ΒΑΡΒΑΡΑ»
- ΞΕΝΩΝΑΣ ΚΑΚΟΠΟΙΗΜΕΝΩΝ ΓΥΝΑΙΚΩΝ ΔΗΜΟΥ ΠΑΤΡΕΩΝ

Υποσημείωση : Τα παραπάνω στοιχεία αφορούν σε αριθμητική αποτύπωση 4 των περιστατικών που χειρίστηκε ο Οργανισμός και δεν αποτυπώνουν την διαδικασία χειρισμού ή την πραγματική διάσταση τους.