

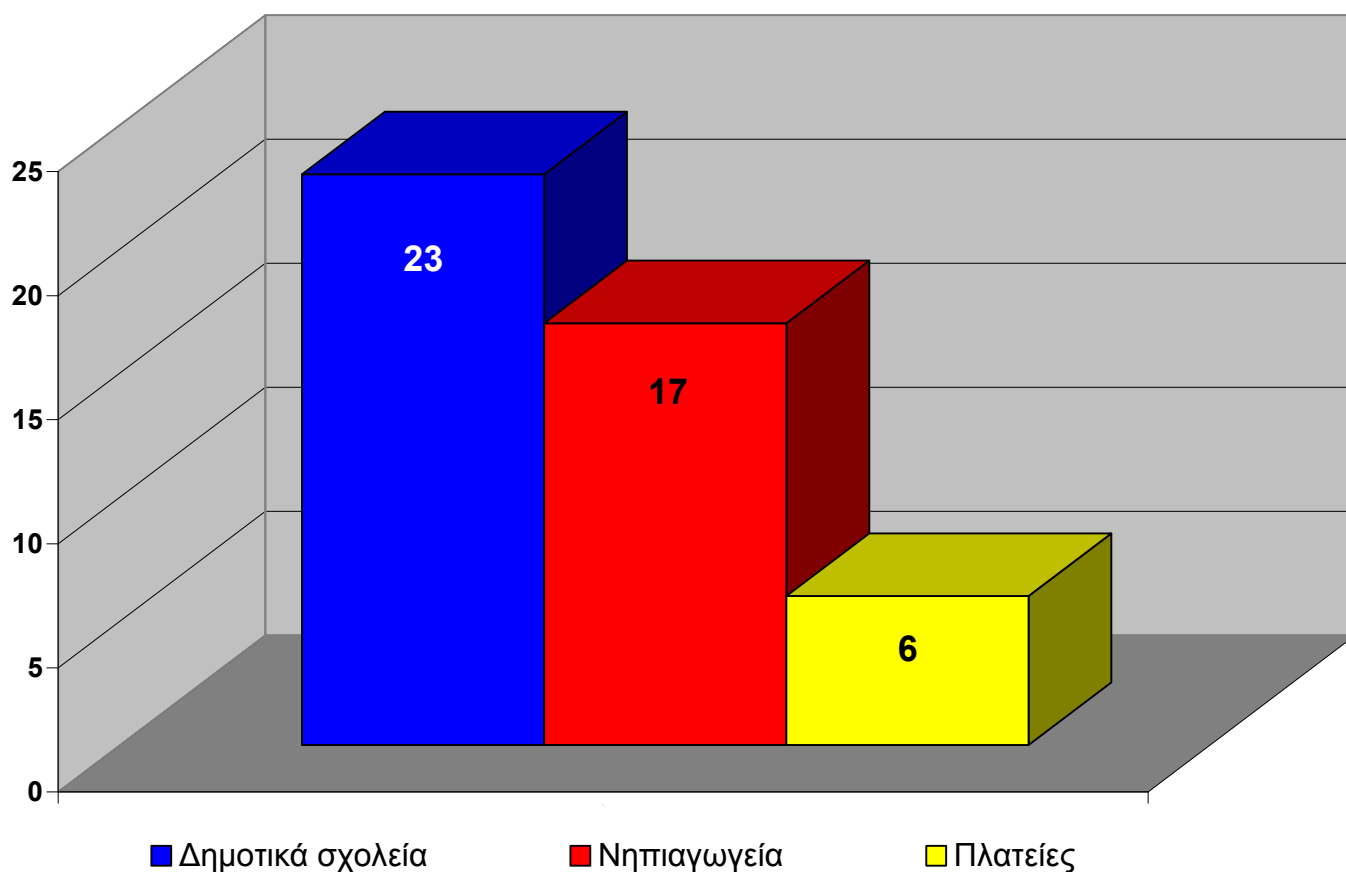
ΠΡΟΛΗΠΤΙΚΗ ΙΑΤΡΙΚΗ ΓΙΑ ΤΟ ΕΤΟΣ 2011

Το διάστημα από **1/1/2011** έως και **31/12/2011** ο Οργανισμός μας πραγματοποίησε δράσεις προληπτικής ιατρικής σε συνολικά **46 σημεία**.

Από τα σημεία αυτά:

- **23** ήταν δημοτικά σχολεία (**50%**)
- **17** ήταν νηπιαγωγεία (**37%**)
- **6** ήταν πλατείες (**13%**)

Σημεία πραγματοποίησης προληπτικής ιατρικής



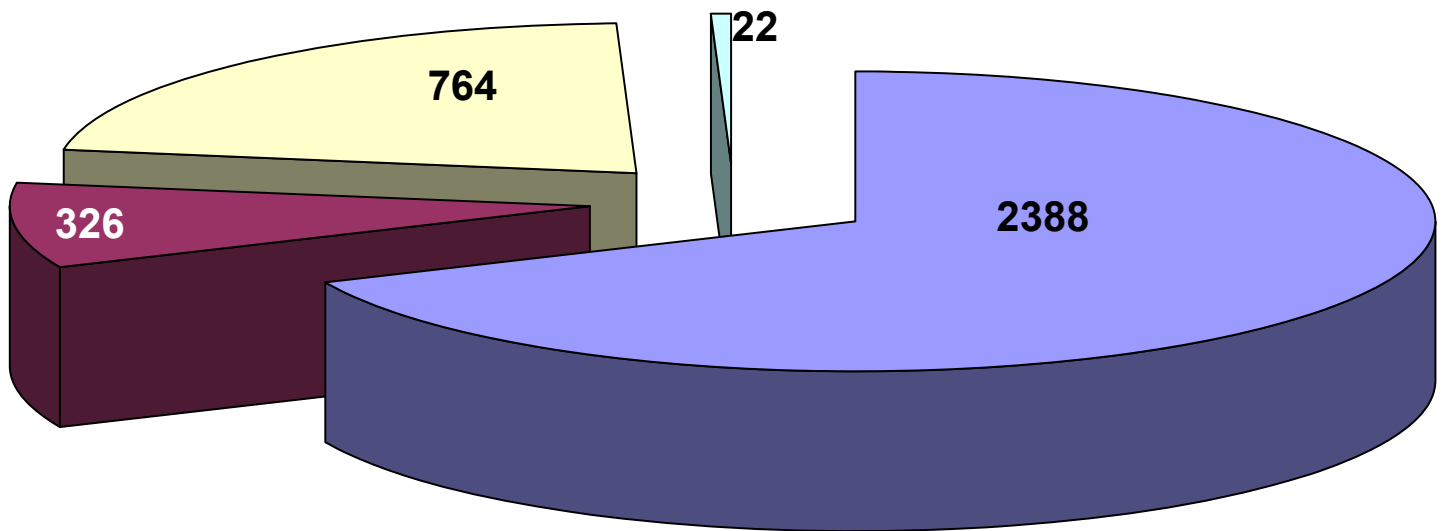
Μέσω των δράσεων προληπτικής ιατρικής υποβλήθηκαν σε προληπτικές ιατρικές εξετάσεις **3164** παιδιά.

- **1607** ήταν κορίτσια (**51%**)
- **1557** ήταν αγόρια (**49%**)

Από το σύνολο των **3164** παιδιών/μαθητών:

- **75.5%** των παιδιών/μαθητών πραγματοποίησε προληπτικό οδοντιατρικό έλεγχο,
- **24%** των παιδιών / μαθητών πραγματοποίησε προληπτικό οφθαλμολογικό έλεγχο,
- **10%** των παιδιών / μαθητών πραγματοποίησε προληπτικό ακουσολογικό έλεγχο,
- **0.6 %** των παιδιών/μαθητών πραγματοποίησε προληπτικό παιδιατρικό/ καρδιολογικό έλεγχο.

Σχηματική απεικόνιση εξετασθέντων παιδιών ανά κατηγορία προληπτικού ελέγχου



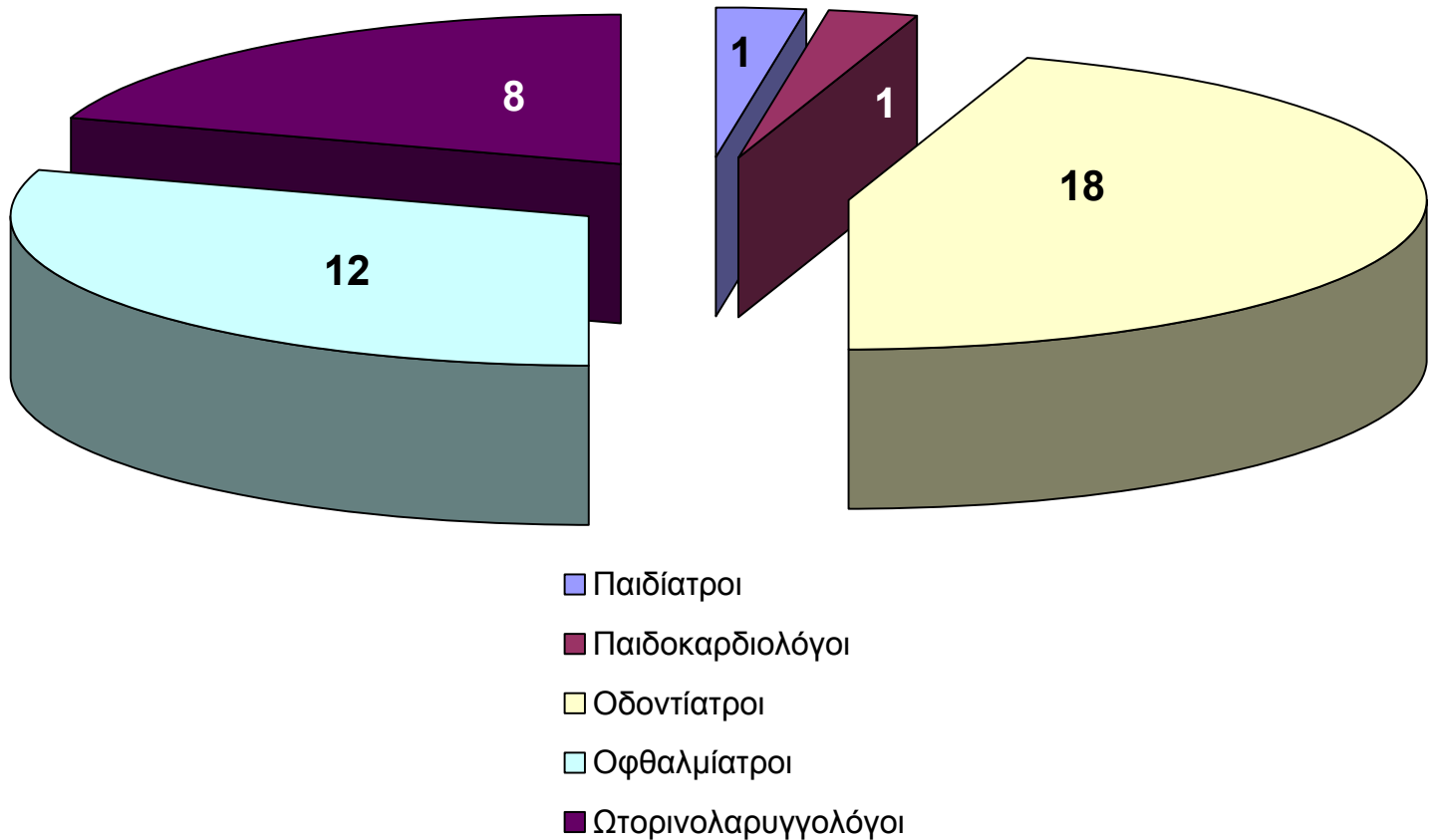
- Οδοντιατρικός προληπτικός έλεγχος
- Ακουσολογικός προληπτικός έλεγχος
- Οφθαλμολογικός προληπτικός έλεγχος
- Παιδοκαρδιολογικός προληπτικός έλεγχος

Προκειμένου για την πραγματοποίηση της δράσης προσέφεραν εθελοντικά τις υπηρεσίες τους

- οδοντίατροι σε ποσοστό **45%**
- ωτορινολαρυγγολόγοι σε ποσοστό **20%**
- οφθαλμίατροι σε ποσοστό **30 %**
- παιδίατροι-παιδοκαρδιολόγοι σε ποσοστό **5 %**

Υποσημείωση : Τα παραπάνω στοιχεία αφορούν σε αριθμητική αποτύπωση των περιστατικών που χειρίστηκε ο Οργανισμός και δεν αποτυπώνουν την διαδικασία χειρισμού ή την πραγματική διάσταση τους. 2

Σχηματική απεικόνιση εθελοντών ιατρών ανά ειδικότητα



ΕΥΡΗΜΑΤΑ ΠΡΟΛΗΠΤΙΚΗΣ ΙΑΤΡΙΚΗΣ

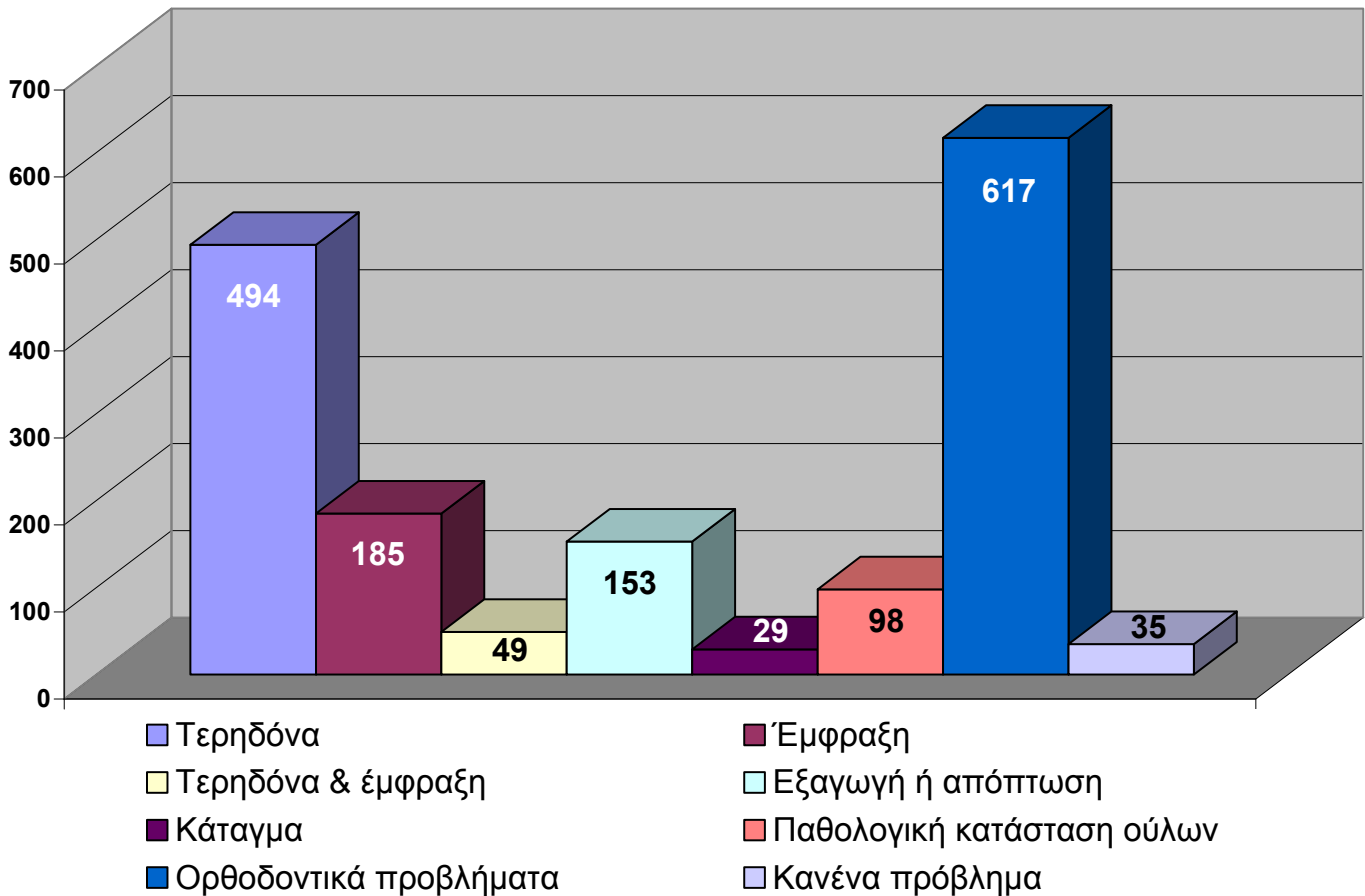
A) Προληπτική Οδοντιατρική Εξέταση

Σε ότι αφορά στα ευρήματα της προληπτικής οδοντιατρικής, παρατηρήθηκε ότι το μεγαλύτερο ποσοστό των μαθητών που υποβλήθηκαν σε οδοντιατρική προληπτική εξέταση αντιμετωπίζει ορθοδοντικά προβλήματα, μικρότερο ποσοστό παρουσιάζει προβλήματα τερηδόνας, ακολουθεί η ανάγκη για εξαγωγή και απόφραξη ενώ ένα πολύ μικρό ποσοστό μαθητών παρουσίαζε κατάγματα στα δόντια.

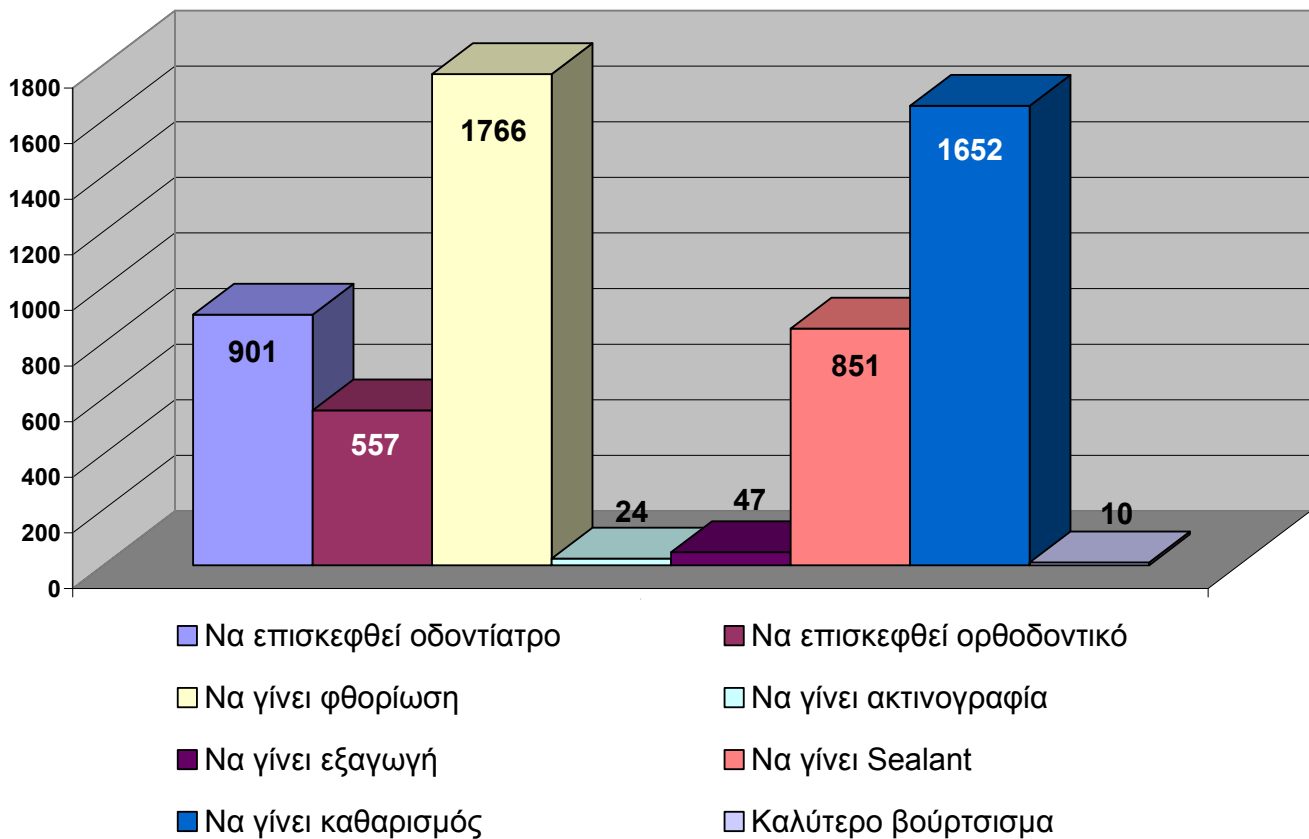
Αντίστοιχα και οι συστάσεις των εξεταζόντων ιατρών, όπως αυτές απεικονίζονται στο γράφημα 6, αφορούσαν κυρίως στην αναγκαιότητα φθορίωσης, ακολουθεί η σύσταση για καθαρισμό, η επίσκεψη σε οδοντίατρο και να γίνει sealant.

Υποσημείωση : Τα παραπάνω στοιχεία αφορούν σε αριθμητική αποτύπωση των περιστατικών που χειρίστηκε ο Οργανισμός και δεν αποτυπώνουν την διαδικασία χειρισμού ή την πραγματική διάσταση τους.

Ευρήματα προληπτικής οδοντιατρικής



Σχηματική απεικόνιση των συστάσεων εξεταστών ιατρών



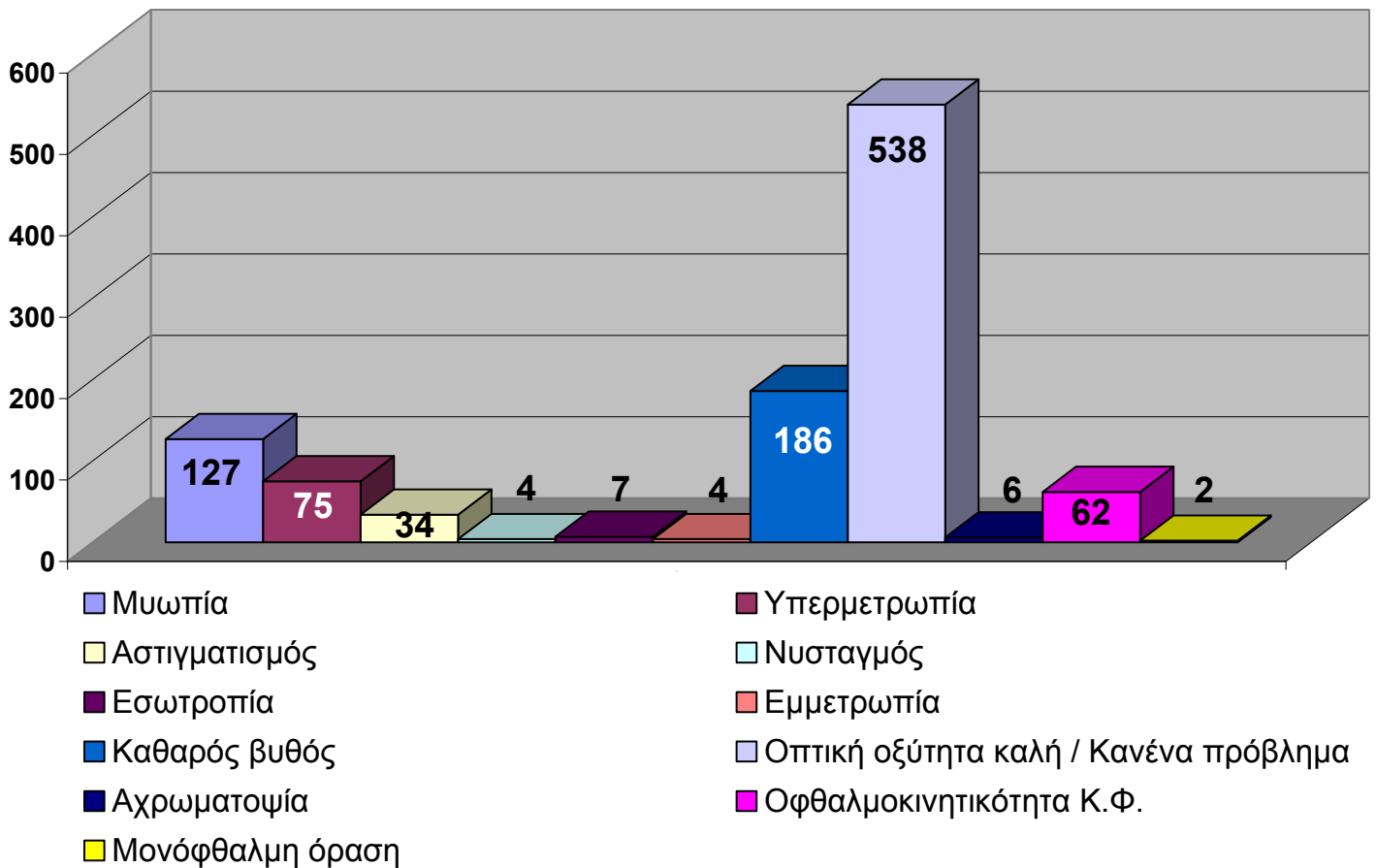
Υποσημείωση : Τα παραπάνω στοιχεία αφορούν σε αριθμητική αποτύπωση των περιστατικών που χειρίστηκε ο Οργανισμός και δεν αποτυπώνουν την διαδικασία χειρισμού ή την πραγματική διάστασή τους.

Β) Προληπτική Οφθαλμολογική Εξέταση

Η οφθαλμολογική προληπτική εξέταση που πραγματοποιήθηκε, δεν ανέδειξε σημαντικά προβλήματα καθώς, όπως διαφαίνεται στο γράφημα 7 το **70%** των εξετασθέντων μαθητών δεν αντιμετώπιζε κανένα πρόβλημα. Μικρό ποσοστό των εξετασθέντων παιδιών / μαθητών εμφανίζει μυωπία ακολουθεί η υπερμετρωπία και ο αστιγματισμός.

Οι εξετάζοντες ιατροί συμβούλεψαν το **30%** του συνολικού αριθμού των παιδιών που εξετάστηκαν να επισκεφθούν άμεσα οφθαλμίατρο.

Σχηματική απεικόνιση των ευρημάτων οφθαλμολογικής προληπτικής εξέτασης

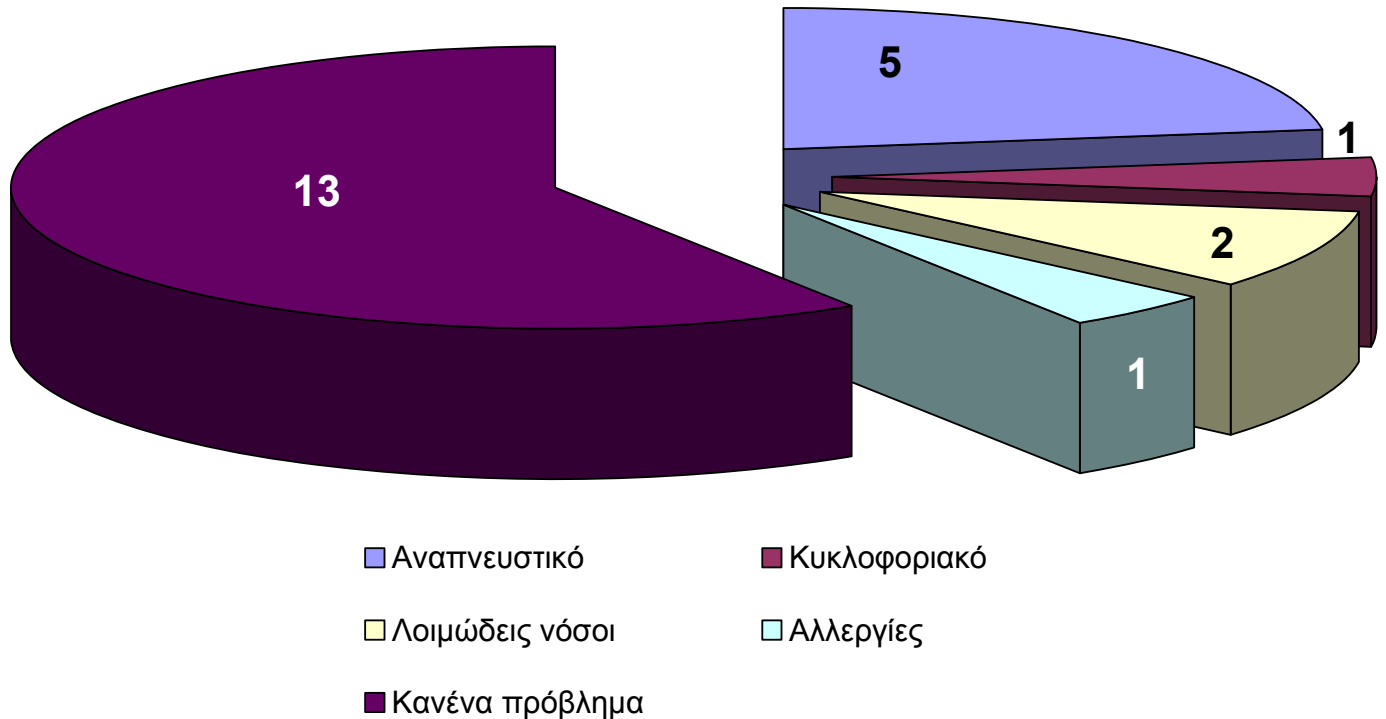


Υποσημείωση : Τα παραπάνω στοιχεία αφορούν σε αριθμητική αποτύπωση των περιστατικών που χειρίστηκε ο Οργανισμός και δεν αποτυπώνουν την διαδικασία χειρισμού ή την πραγματική διάσταση τους.

Γ) Προληπτική παιδιατρική / παιδοκαρδιολογική εξέταση

Αντίστοιχα και κατά την παιδιατρική / παιδοκαρδιολογική προληπτική εξέταση το μεγαλύτερο ποσοστό των μαθητών δεν παρουσίαζε κανένα πρόβλημα, όπως απεικονίζεται στο παρακάτω γράφημα.

Σχηματική απεικόνιση των ευρημάτων παιδιατρικής / παιδοκαρδιολογικής προληπτικής εξέτασης.



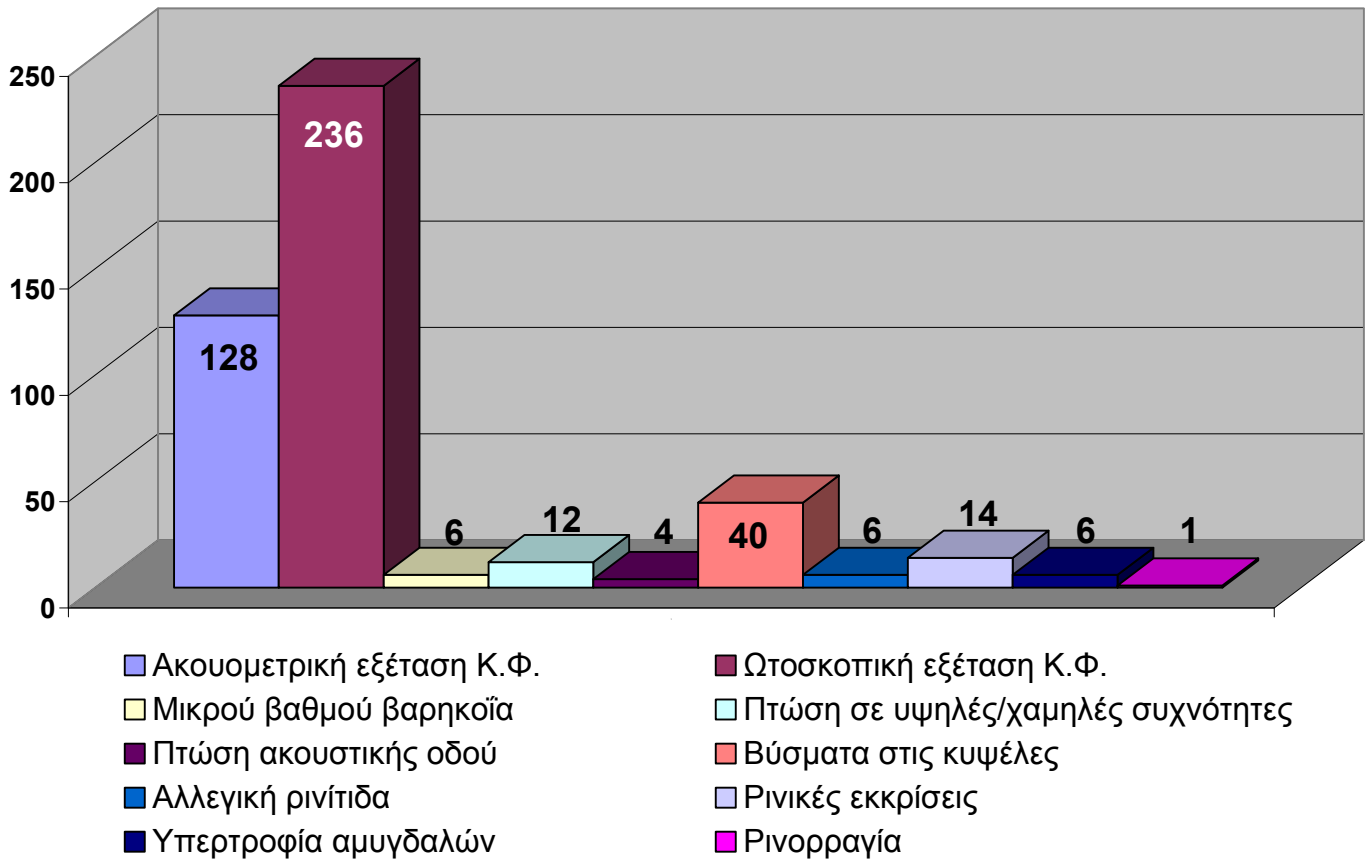
Δ) Προληπτική ακουολογική εξέταση

Το μεγαλύτερο ποσοστό των παιδιών/μαθητών που υποβλήθηκαν σε ακουολογική προληπτική εξέταση δεν αντιμετωπίζει κάποιο πρόβλημα. Μικρότερο ποσοστό αντιμετωπίζει βύσματα στις κυψέλες των ώτων και ρινικές εκκρίσεις καθώς ένα μικρότερο ποσοστό των παιδιών/μαθητών που εξετάστηκαν παρουσιάζει πτώση στις υψηλές και χαμηλές συχνότητες.

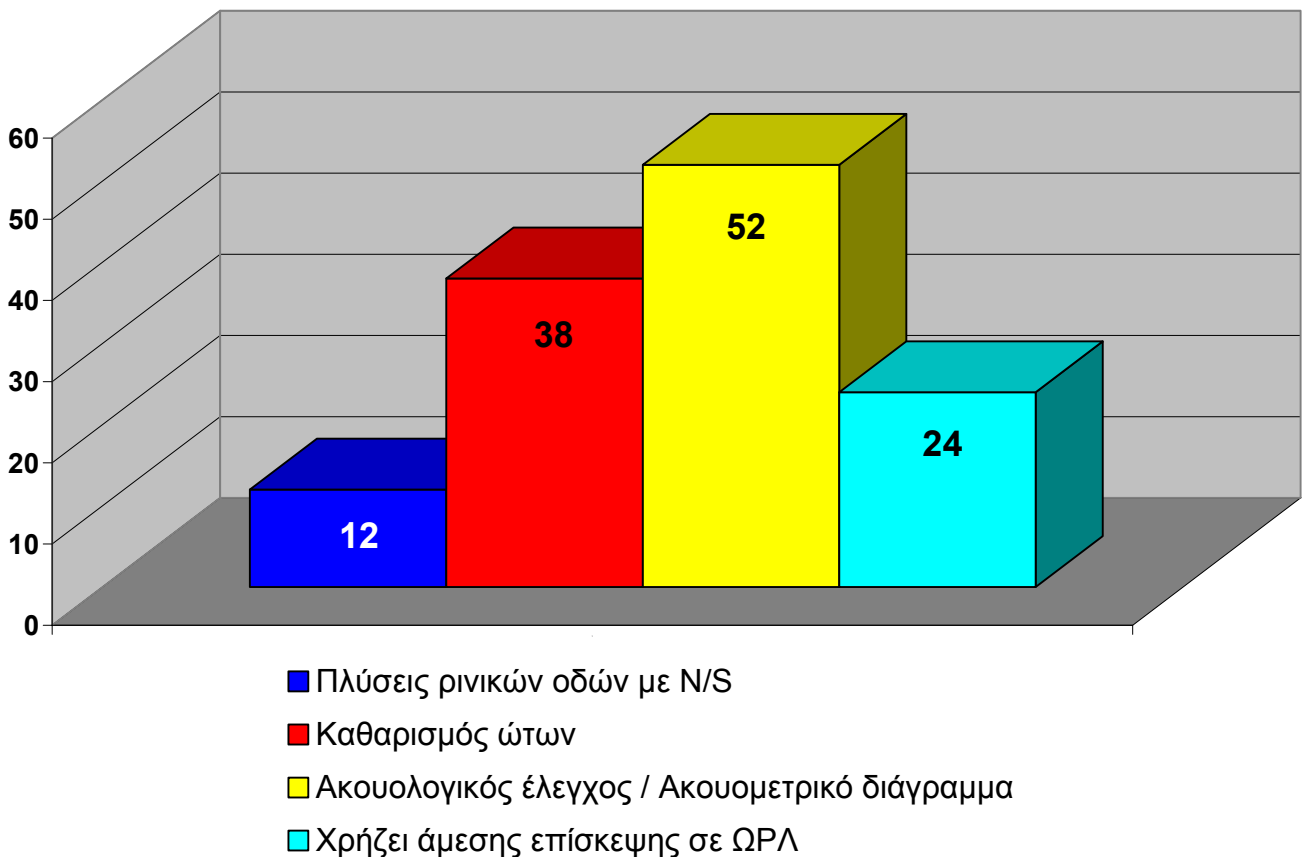
Οι συστάσεις των εξεταζόντων ιατρών, όπως αυτές απεικονίζονται στο γράφημα 10, αφορούσαν κυρίως στην ανάγκη για ακουομετρικό έλεγχο και ακουομετρικό διάγραμμα, ακολουθεί η σύσταση για καθαρισμό των ώτων.

Υποσημείωση : Τα παραπάνω στοιχεία αφορούν σε αριθμητική αποτύπωση των 6 περιστατικών που χειρίστηκε ο Οργανισμός και δεν αποτυπώνουν την διαδικασία χειρισμού ή την πραγματική διάστασή τους.

Σχηματική απεικόνιση των ευρημάτων ακουολογικής προληπτικής εξέτασης.



Σχηματική απεικόνιση των συστάσεων εξεταστών ιατρών



Υποσημείωση : Τα παραπάνω στοιχεία αφορούν σε αριθμητική αποτύπωση των περιστατικών που χειρίστηκε ο Οργανισμός και δεν αποτυπώνουν την διαδικασία χειρισμού ή την πραγματική διάσταση τους.