

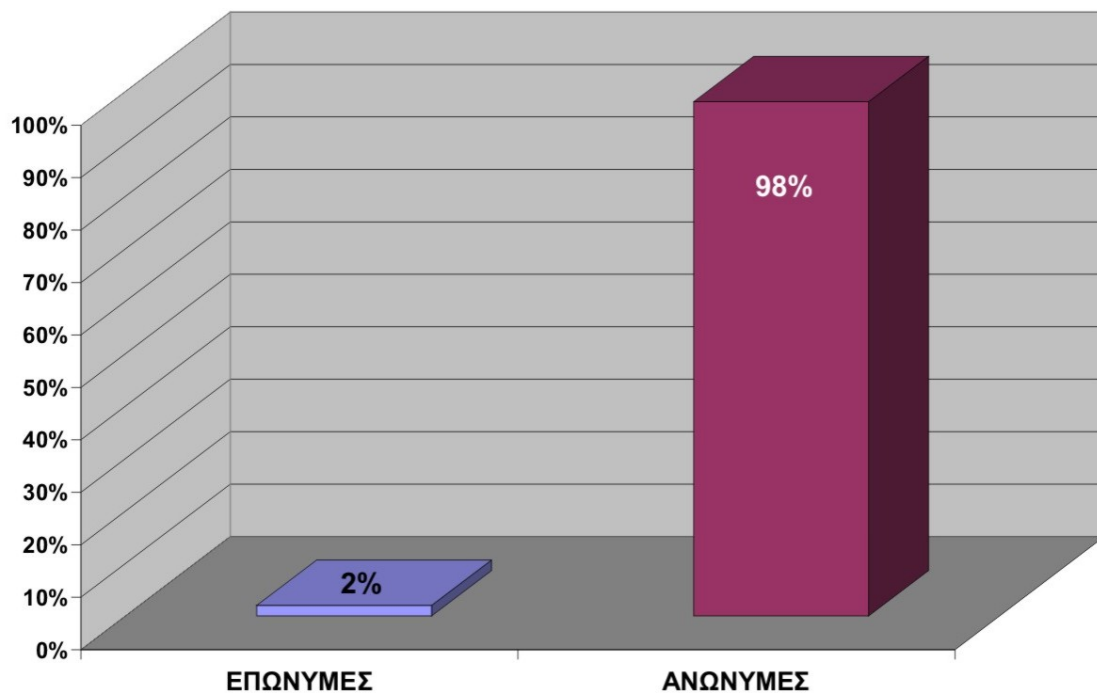
**Υποστήριξη παιδιών μέσω της Εθνικής Τηλεφωνικής Γραμμής για τα Παιδιά
SOS 1056
Καταγγελίες
ΕΤΟΣ 2010**

Κατά το διάστημα από 1/1/2010 έως και 31 /12 /2010 στην Εθνική Τηλεφωνική Γραμμή για τα Παιδιά SOS 1056, καταγράφηκαν συνολικά **445** καταγγελίες σοβαρών περιστατικών κακοποίησης παιδιών, .

Από αυτές οι:

- **436 (98%)** ήταν ανώνυμες
- **9 (2%)** ήταν επώνυμες

Γράφημα 1: Σχηματική απεικόνιση ανά είδος καταγγελίας

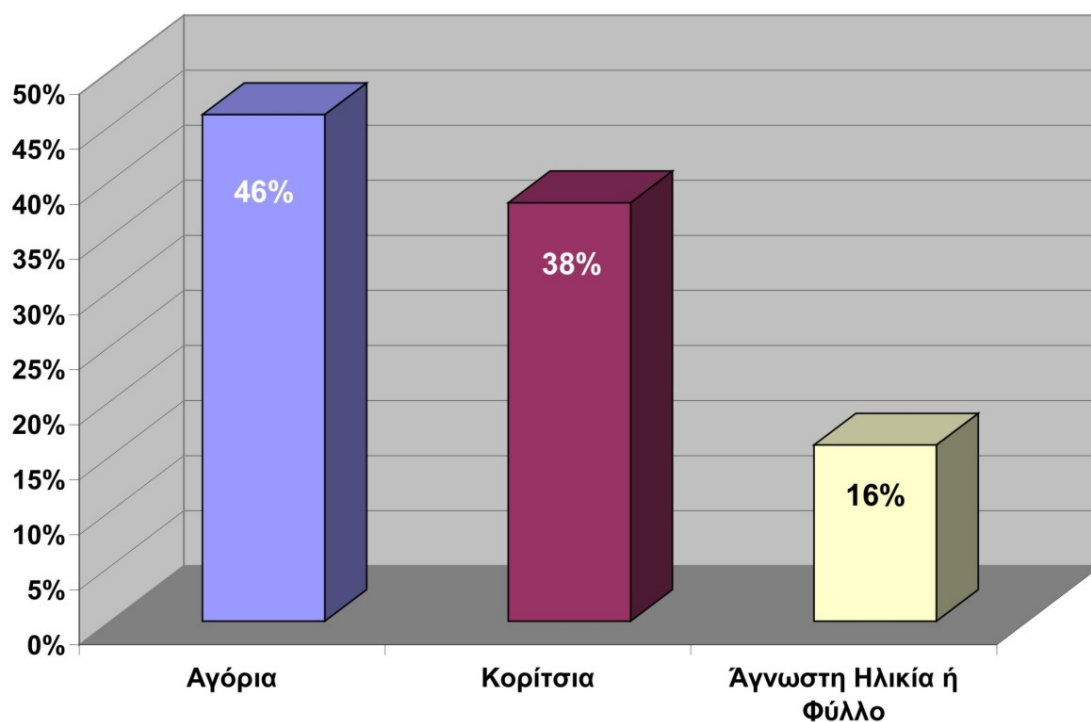


Ειδικότερα, για το παραπάνω διάστημα οι καταγγελίες αφορούσαν στο σύνολο τους **912** παιδιά εκ των οποίων:

- **417 (46%)** αγόρια
- **346 (38%)** κορίτσια
- **149 (16%)** παιδιά για τα οποία δεν ήταν γνωστό το φύλο ή η ηλικία τους.

Υποσημείωση : Τα παραπάνω στοιχεία αφορούν σε αριθμητική αποτύπωση των περιστατικών που χειρίστηκε ο Οργανισμός και δεν αποτυπώνουν την διαδικασία χειρισμού ή την πραγματική διάστασή τους.

Γράφημα 2: Ποσοστιαία απεικόνιση των παιδιών ανά φύλο

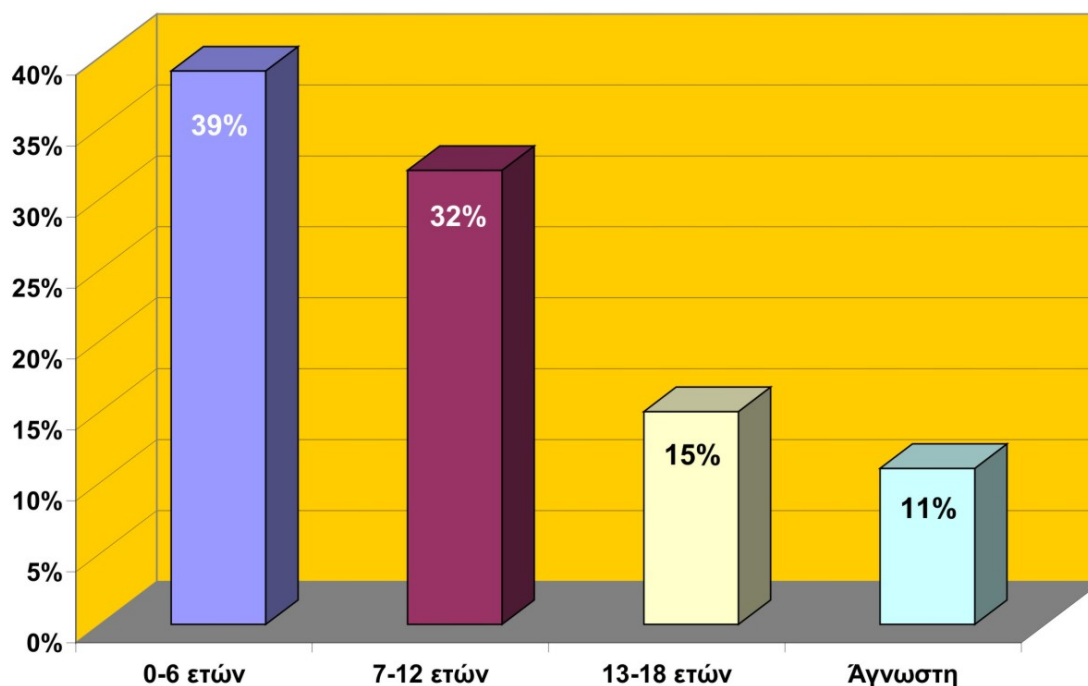


Πίνακας διαχωρισμού παιδιών ανά ηλικιακή ομάδα και φύλο:

ΗΛΙΚΙΑΚΕΣ ΟΜΑΔΕΣ	ΑΓΟΡΙΑ	ΚΟΡΙΤΣΙΑ	ΑΓΝΩΣΤΟ ΦΥΛΟ	ΣΥΝΟΛΟ
0-6 ετών	174	134	46	354 (39%)
7-12 ετών	169	115	6	290 (32%)
13-18 ετών	56	79	1	136 (15%)
Άγνωστη ηλικία /φύλο			28	28 (3%)
Άγνωστη ηλικία	18	18	68	104 (11%)
ΣΥΝΟΛΟ	417 (46%)	346 (38%)	149 (16%)	912

Υποσημείωση : Τα παραπάνω στοιχεία αφορούν σε αριθμητική αποτύπωση των περιστατικών που χειρίστηκε ο Οργανισμός και δεν αποτυπώνουν την διαδικασία χειρισμού ή την πραγματική διάστασή τους.

Γράφημα 3: Διαχωρισμός παιδιών ανά ηλικιακή ομάδα

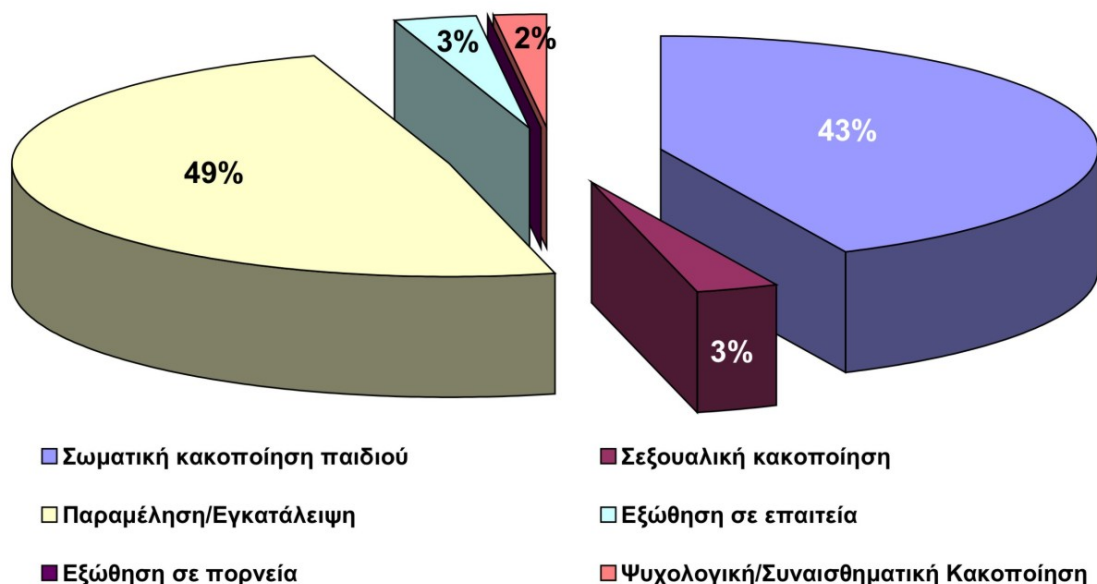


Πίνακας διαχωρισμού ανά είδος κακοποίησης και φύλο παιδιού:

ΜΟΡΦΕΣ ΚΑΚΟΠΟΙΗΣΗΣ	ΑΓΟΡΙΑ	ΚΟΡΙΤΣΙΑ	ΑΓΝΩΣΤΟ ΦΥΛΟ	ΣΥΝΟΛΟ
Σωματική Κακοποίηση παιδιού	200	146	43	389 (43%)
Σεξουαλική κακοποίηση παιδιού	15	16		31 (3%)
Παραμέληση/ Εγκατάλειψη	187	163	95	445 (49%)
Εξώθηση σε επαιτεία	8	8	11	27 (3%)
Εξώθηση ανηλίκου σε πορνεία		3		3 (0%)
Ψυχολογική / Συναισθηματική Κακοποίηση	7	10		17 (2%)
ΣΥΝΟΛΟ	417 (46%)	346 (38%)	149 (16%)	912

Υποσημείωση : Τα παραπάνω στοιχεία αφορούν σε αριθμητική αποτύπωση των περιστατικών που χειρίστηκε ο Οργανισμός και δεν αποτυπώνουν την διαδικασία χειρισμού ή την πραγματική διάστασή τους.

Γράφημα 4: Ποσοστιαίος διαχωρισμός αναφορικά με το είδος της καταγγελίας και τον αριθμό κακοποιημένων παιδιών



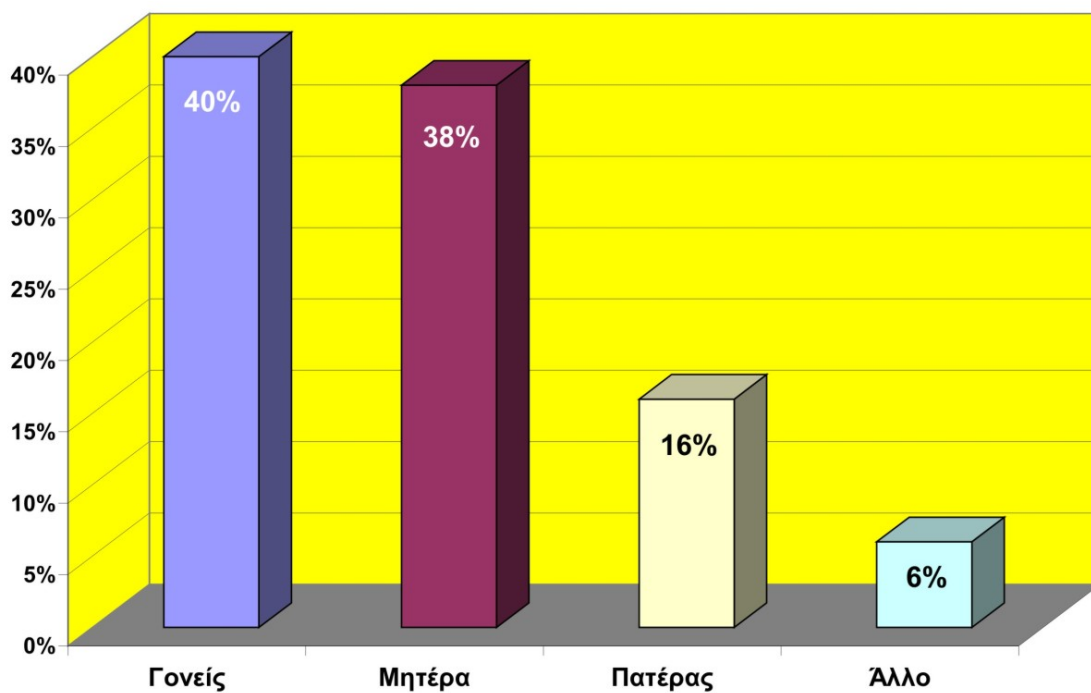
Πίνακας σχέσης θύματος – θύτη:

Αναφορικά με την σχέση μεταξύ θύματος και θύτη στο σύνολο των **445** καταγγελιών προέκυψαν τα ακόλουθα στοιχεία:

ΙΔΙΟΤΗΤΑ	ΑΡΙΘΜΟΣ ΚΑΤΑΓΓΕΛΙΩΝ
ΓΟΝΕΙΣ (αφορά και τους δύο)	179 (40%)
ΜΗΤΕΡΑ	170 (38%)
ΠΑΤΕΡΑΣ	70 (16%)
ΑΛΛΟ	26 (6%)
ΣΥΝΟΛΟ	445

Υποσημείωση : Τα παραπάνω στοιχεία αφορούν σε αριθμητική αποτύπωση των περιστατικών που χειρίστηκε ο Οργανισμός και δεν αποτυπώνουν την διαδικασία χειρισμού ή την πραγματική διάσταση τους.

Γράφημα 5: Σχηματική απεικόνιση αναλογίας θυτών σε σχέση με τα συνολικά περιστατικά



Υποσημείωση : Τα παραπάνω στοιχεία αφορούν σε αριθμητική αποτύπωση των περιστατικών που χειρίστηκε ο Οργανισμός και δεν αποτυπώνουν την διαδικασία χειρισμού ή την πραγματική διάσταση τους.